

ハケンのホント
ハケンのホンネ

派遣社員WEBアンケート調査【詳細結果】

■調査実施要領

調査名 : 「派遣社員WEBアンケート調査」
実施時期 : 2017年9月19日～2017年11月18日
調査対象 : 現在派遣で働いている方及び過去10年未満の間に派遣で働いていたことがある方
実施方法 : WEBアンケートページ(パソコン、スマホ等)に直接入力し、WEB送信により回答
告知方法 : 協会ホームページ、会員から派遣社員への依頼、会員ホームページへのバナーリンク、協力団体・企業のホームページへのバナーリンク及びメールマガジン
※協力依頼: 当協会会員、はけんけんぽ、リクナビ派遣、エン派遣、はたらこねっと
回収数 : 回収総数7,333人
そのうち、「現在、派遣で働いている」と回答した5,335人(72.8%)の回答結果を以下に記載

派遣社員の業務

<業務の区分>

「現在従事している主な業務」について、下記の通り「オフィス系」「営業・販売・サービス系」「IT技術・通信系」「クリエイティブ系」「製造・軽作業系」「その他」の6つのカテゴリーに分類して集計しています。

オフィス系

OA事務、英文事務、PCオペレーター、データ入力、通訳、翻訳、速記、秘書、ファイリング、経理事務(財務処理)、貿易・国際業務、営業事務(国内取引文書作成)、受付・案内、庶務事務、その他オフィス業務、金融事務(融資・為替等の後方事務)、資産運用提案業務、その他金融業務(窓口・接客等の業務)、等

営業・販売・サービス系

デモンstrーション(高度のスキルが必要な機械の紹介及び説明)、テレマーケティングの営業、セールスエンジニアの営業、その他営業・販売・サービス業務、オンライン取引コールセンター業務、証券営業、等

IT技術・通信系

ソフトウェア開発、システムエンジニア・プログラマー、機械設計(CADオペレーター等)、ネットワーク構築、WEB作成、OAインストラクター(ユーザーサポート・ヘルプデスクを含む)、その他IT技術・通信系業務、等

クリエイティブ系

制作・編集・校正、広告デザイン、インテリアコーディネータ、DTPデザイン、WEBデザイン、CGデザイン、その他クリエイティブ業務、等

製造・軽作業系

製造(ライン業務)、製造(生産管理・品質管理等)、各種運転手、軽作業(会場設営・引越し等)、倉庫内作業、その他製造・軽作業業務、等

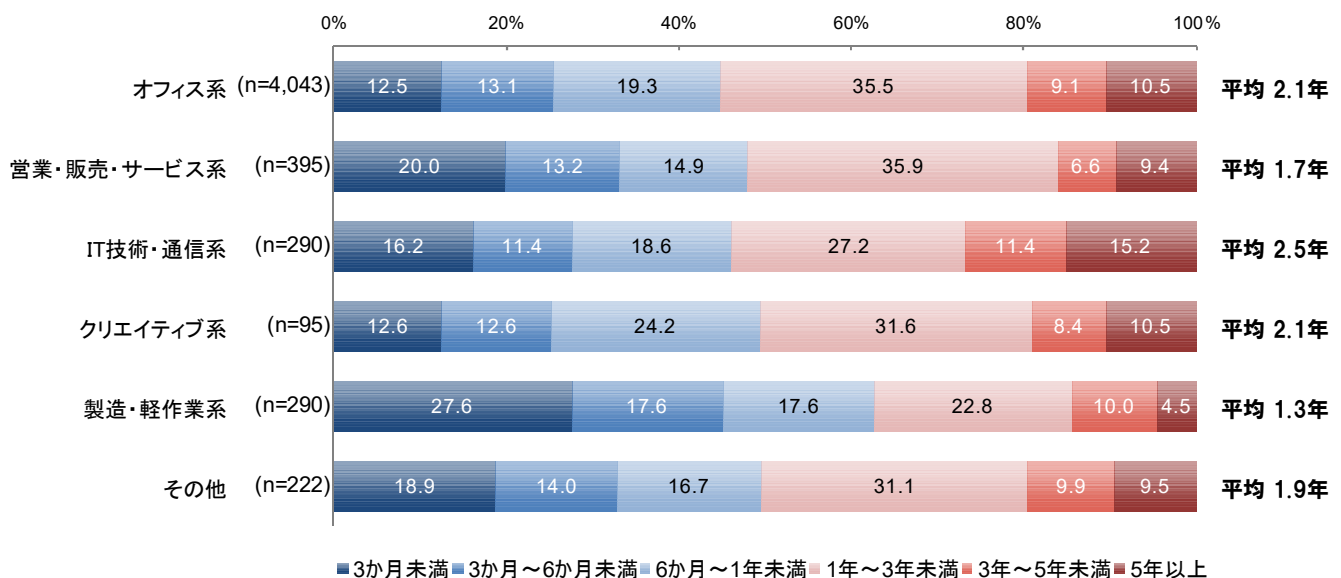
その他

建築物清掃、駐車場管理等、添乗、市場調査、建築設備運転、点検、整備、研究開発、事業の実施体制の企画、立案、放送関連業務、医療事務、医療関連業務、看護関連業務、介護・福祉関連業務、その他専門職、等

●「現在の業務」と「現在の派遣先での通算派遣就業期間」

通算期間を平均で見ると「IT技術・通信系」「その他」(2.5年)がトップ、次いで「オフィス系」「クリエイティブ系」(2.1年)が長く、「製造・軽作業系」(1.3年)は短い期間となっています。

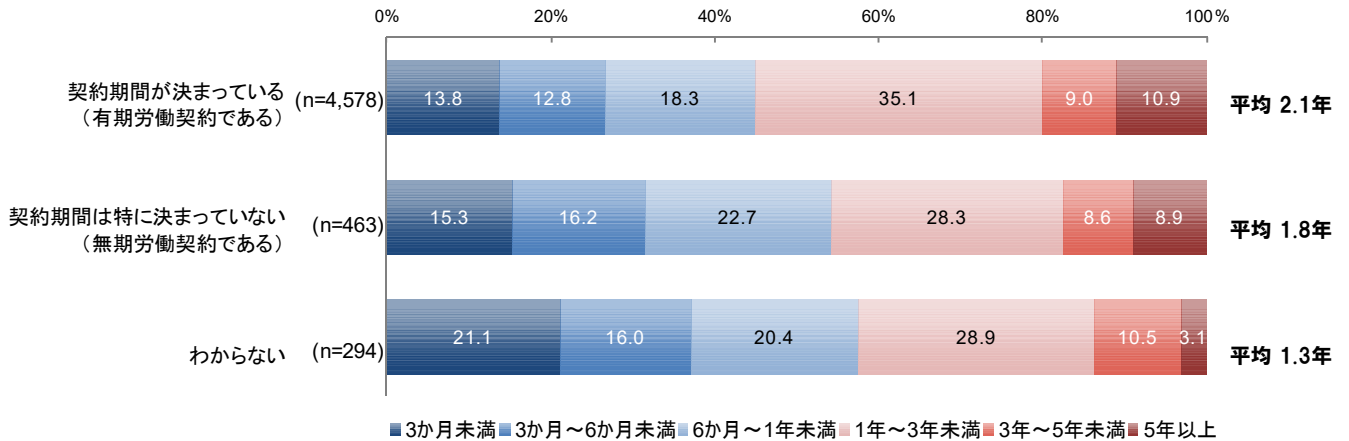
【図表1】現在の業務別「現在の派遣先での通算派遣就業期間」[NA] N=5,335



●「派遣会社との労働契約期間の定め」と「現在の派遣先での通算派遣就業期間」

無期労働契約である人より有期労働契約である人の方が、現在の派遣先における通算就業期間が長く、平均は2.1年となっています。

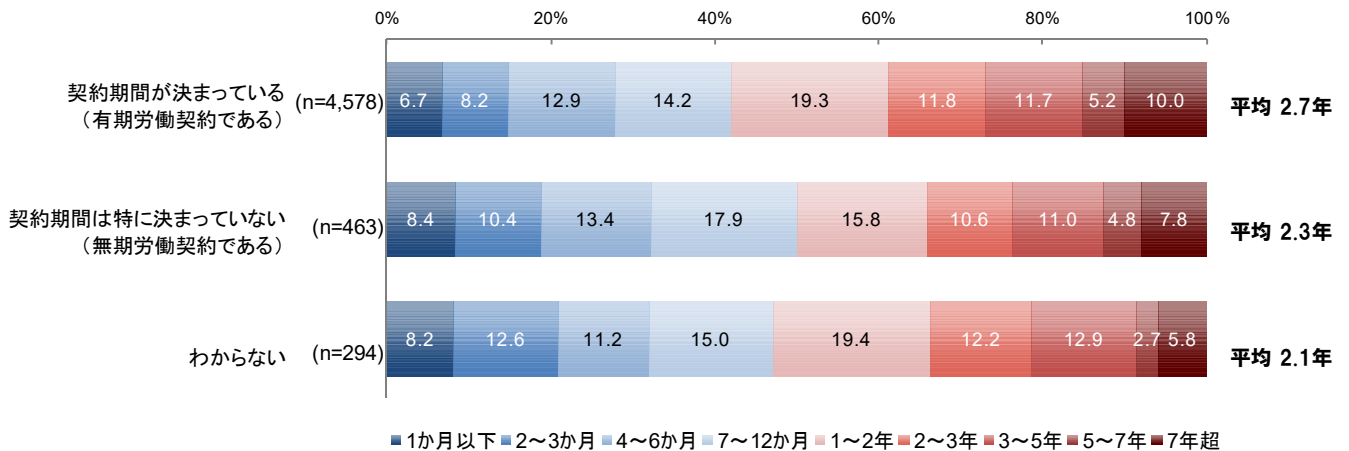
【図表2】派遣会社との労働契約期間の定め別「現在の派遣先での通算派遣就業期間」[NA] N=5,335



●「派遣会社との労働契約期間の定め」と「派遣会社での通算雇用期間(勤続期間)」

派遣先での通算就業期間同様、派遣会社での通算雇用期間についても、有期労働契約の人の方が長い傾向が見られます。平均は2.7年です。

【図表3】派遣会社との労働契約期間の定め別「派遣会社での通算雇用期間(勤続期間)」[NA] N=5,335

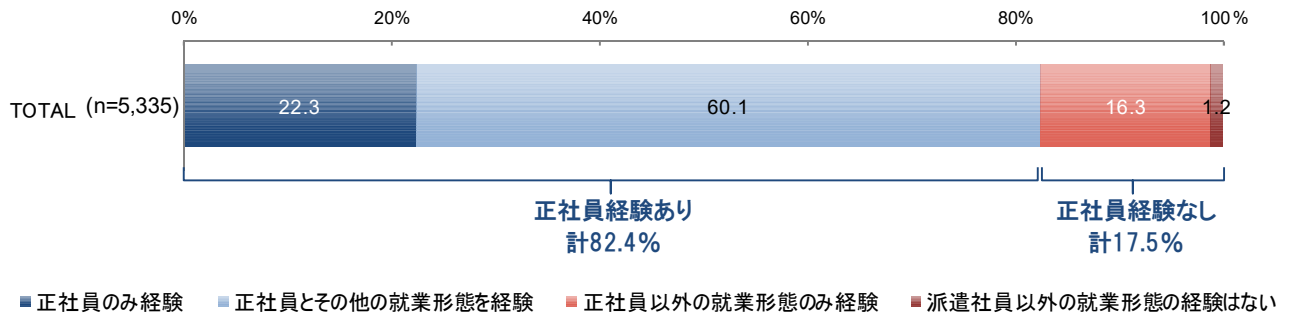


これまでのキャリア

●派遣以外の経験就業形態パターン

派遣以外に経験した就業形態で最も多いのは「正社員とその他の就業形態を経験」したパターンで60.1%です。「正社員のみ経験」(22.3%)と合わせると、約8割の人がこれまでに正社員を経験しています。

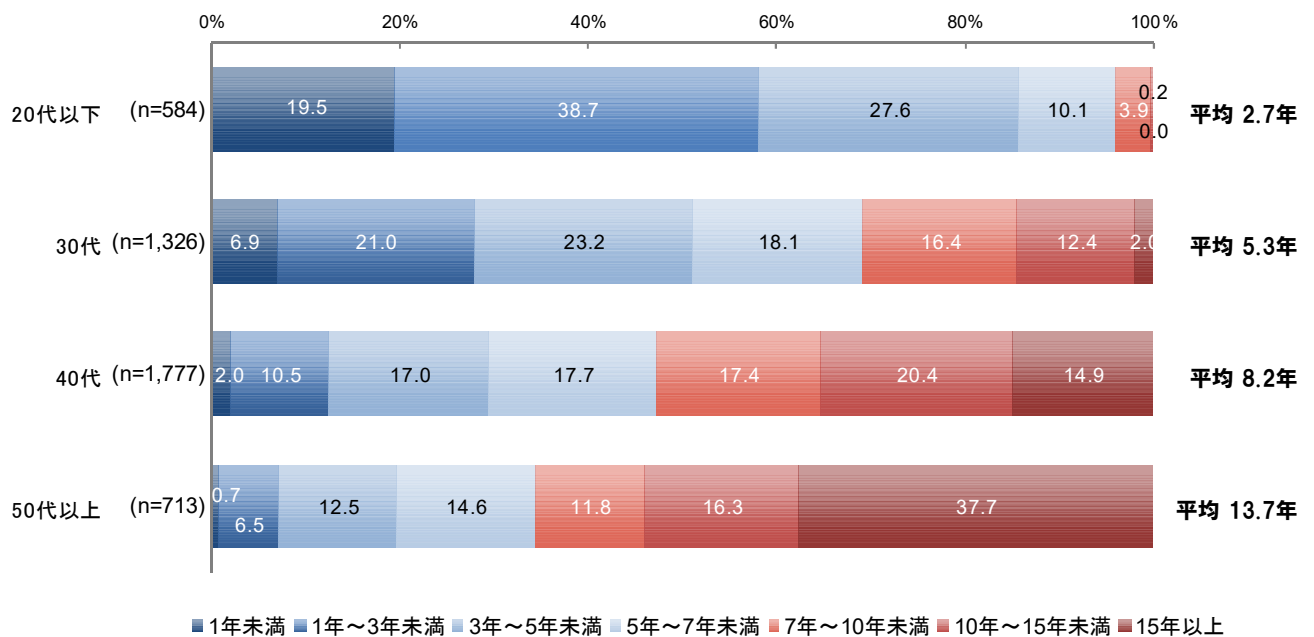
【図表4】派遣以外の経験就業形態パターン[SA] N=5,335



●「年齢」と「正社員での通算就業期間」

正社員で就業経験がある人の「正社員での通算就業期間」を平均で見ると、年齢が上がるほどその期間は長くなっており、最も長いのは50代以上で平均13.7年となっています。20代以下は平均して2.7年の正社員経験です。

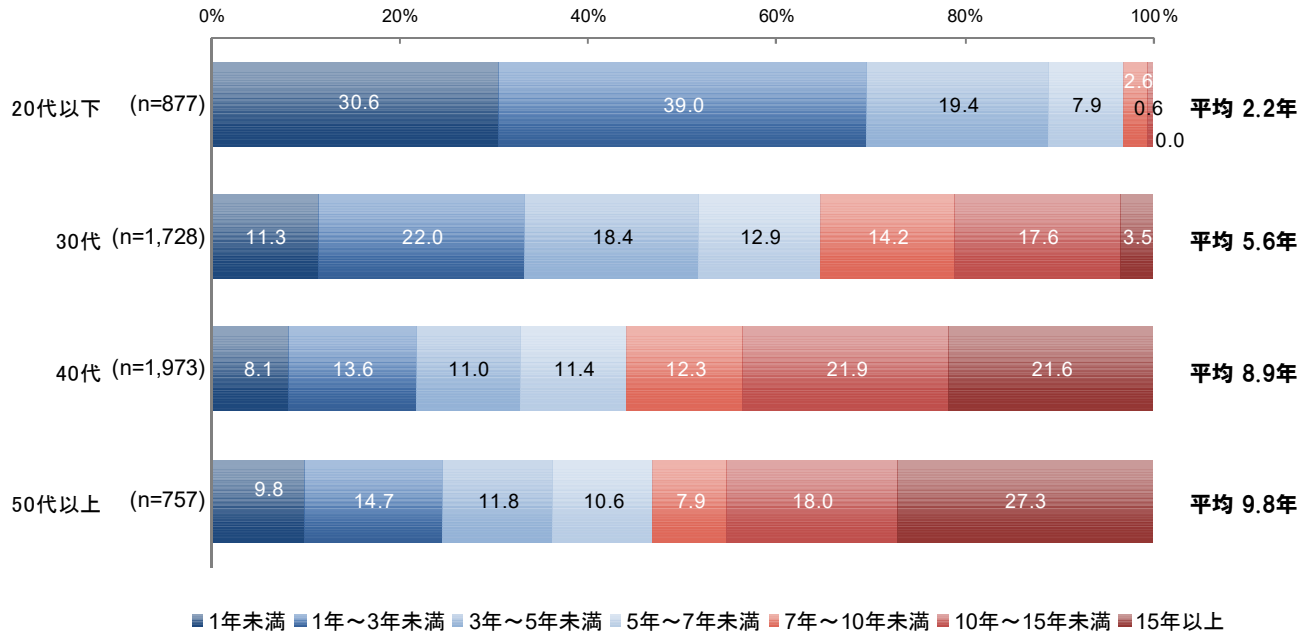
【図表5】年齢別「正社員での通算就業期間」[NA] N=4,400(正社員で就業経験がある人)



●「年齢」と「派遣での通算就業期間」

「派遣での通算就業期間」を平均で見ると、50代以上が9.8年と最も長く、次いで40代の8.9年と続きます。

【図表6】年齢別 「派遣での通算就業期間」[NA] N=5,335



ワークライフバランス

●「属性・キャリア志向」と「ワークライフバランスを考えた場合の勤務時間・日数」

勤務時間・日数を増やしたい人の傾向としては、職種が「製造・軽作業系」、時給が「1,000円未満」、キャリア志向が「4年目以降が正社員希望」などとなっています。逆に、職種が「クリエイティブ系」の人は勤務時間・日数を減らしたい傾向が見られます。

【図表7】属性別「ワークライフバランスを考えた場合の勤務時間・日数」[SA] N=5,335

		n=	勤務時間・日数を現在よりも増やしたい	勤務時間・日数を現在よりもやや増やしたい	現在の勤務時間・日数が適切である	勤務時間・日数を現在よりもやや減らしたい	勤務時間・日数を現在よりも減らしたい	増やしたい・計	減らしたい・計	
TOTAL		5,335	7.1	12.0	61.7	16.1	3.1	19.1	19.1	
属性	性別	男性	474	12.0	12.2	55.7	14.8	5.3	24.3	20.0
		女性	4,861	6.6	12.0	62.3	16.2	2.8	18.6	19.0
	年齢 (10歳刻み)	20代以下	877	4.9	10.3	66.7	14.3	3.9	15.2	18.1
		30代	1,728	6.7	11.6	60.8	18.2	2.8	18.2	21.0
		40代	1,973	7.5	13.2	60.8	15.6	3.0	20.6	18.6
		50代以上	757	9.9	11.9	60.8	14.8	2.6	21.8	17.4
	最終学歴	中学・高校	1,410	8.4	12.2	61.4	14.8	3.2	20.6	17.9
		専門学校	846	7.6	12.6	59.9	16.4	3.4	20.2	19.9
		短大・高専	1,133	6.1	11.6	62.7	17.7	2.0	17.7	19.7
		大学・大学院	1,946	6.6	11.8	62.2	16.0	3.4	18.4	19.4
未既婚	未婚(離別・死別含む)	2,981	8.0	14.1	61.3	13.7	3.0	22.1	16.7	
	既婚	2,354	6.1	9.3	62.4	19.2	3.1	15.4	22.3	
家計の主な担い手か	はい	2,226	9.1	14.3	59.5	14.0	3.1	23.4	17.1	
	いいえ	3,109	5.7	10.3	63.3	17.6	3.0	16.1	20.6	
現在の仕事	派遣先都道府県 (10区分)	北海道	152	4.6	15.8	61.8	14.5	3.3	20.4	17.8
		東北	171	8.8	12.3	63.7	14.0	1.2	21.1	15.2
		関東	3,106	7.0	11.2	60.9	17.5	3.4	18.2	20.9
		甲信越	75	10.7	13.3	62.7	10.7	2.7	24.0	13.3
		東海	390	5.9	14.9	61.0	14.6	3.6	20.8	18.2
		北陸	53	1.9	20.8	56.6	17.0	3.8	22.6	20.8
		近畿	820	8.2	10.5	64.3	14.6	2.4	18.7	17.1
		中国	178	6.7	12.9	61.2	18.0	1.1	19.7	19.1
		四国	50	6.0	18.0	56.0	14.0	6.0	24.0	20.0
		九州・沖縄	340	7.6	14.7	65.0	10.6	2.1	22.4	12.6
	現在の職種	オフィス系	4,043	6.1	11.6	63.5	16.0	2.7	17.8	18.7
		営業・販売・サービス系	395	11.4	12.4	58.7	13.7	3.8	23.8	17.5
		IT技術・通信系	290	7.9	9.3	59.0	19.3	4.5	17.2	23.8
		クリエイティブ系	95	4.2	9.5	56.8	24.2	5.3	13.7	29.5
		製造・軽作業系	290	13.4	18.3	51.4	12.4	4.5	31.7	16.9
		その他	222	9.5	14.0	54.5	18.5	3.6	23.4	22.1
	現在の時給(5区分) 【ベース：時給制の人】	1,000円未満	257	13.2	17.5	52.9	14.0	2.3	30.7	16.3
		1,000~1,250円未満	1,340	8.7	14.9	60.9	12.6	3.0	23.5	15.6
		1,250~1,500円未満	1,441	6.0	9.9	64.2	16.8	3.2	15.8	20.0
1,500~1,750円未満		1,766	6.0	11.3	61.9	17.9	2.8	17.3	20.7	
1,750円以上		444	7.0	10.4	60.8	18.7	3.2	17.3	21.8	
満足度	a.仕事の内容・やりがい	不満	435	12.2	12.4	49.7	16.3	9.4	24.6	25.7
		やや不満	908	9.5	15.0	53.0	19.9	2.6	24.4	22.6
		どちらでもない	1,679	6.6	11.4	61.5	17.5	3.0	17.9	20.5
		やや満足	1,821	5.6	11.9	66.4	13.8	2.3	17.5	16.1
	b.賃金	満足	492	5.9	8.7	72.0	12.4	1.0	14.6	13.4
		不満	846	10.5	13.1	52.6	17.7	6.0	23.6	23.8
		やや不満	1,579	9.1	13.9	58.7	16.0	2.3	22.9	18.4
		どちらでもない	1,112	6.6	10.0	63.6	17.1	2.8	16.5	19.9
	c.雇用の安定性	やや満足	1,427	4.3	12.3	66.4	14.6	2.5	16.5	17.0
		満足	371	3.8	6.5	72.0	15.4	2.4	10.2	17.8
		不満	1,431	9.9	12.7	58.0	15.9	3.5	22.6	19.4
		やや不満	1,436	7.5	12.4	61.5	16.4	2.3	19.8	18.7
d.派遣会社の支援	どちらでもない	1,302	5.8	12.1	62.7	15.9	3.5	17.9	19.4	
	やや満足	876	4.8	11.2	64.6	16.1	3.3	16.0	19.4	
	満足	290	5.2	8.3	68.3	16.2	2.1	13.4	18.3	
	不満	774	10.2	14.1	52.3	18.1	5.3	24.3	23.4	
キャリア志向	希望する働き方 パターン	3年以内も4年目以降も派遣	684	6.3	11.8	65.1	14.5	2.3	18.1	16.8
		3年以内は派遣、4年目以降は限定正社員	586	6.7	12.3	65.2	14.8	1.0	18.9	15.9
		3年以内は派遣、4年目以降は正社員	82	9.8	20.7	59.8	7.3	2.4	30.5	9.8
		3年以内も4年目以降も限定正社員	1,478	7.2	13.1	63.7	14.0	2.0	20.4	16.0
		3年以内は限定正社員、4年目以降は正社員	23	8.7	21.7	65.2	4.3	0.0	30.4	4.3
		3年以内も4年目以降も正社員	327	10.7	16.8	63.3	7.6	1.5	27.5	9.2
その他	2,155	6.8	10.0	58.2	20.1	4.9	16.8	25.0		

TOTAL +10pt以上
TOTAL -10pt以下
TOTAL + 5pt以上
TOTAL - 5pt以下
 30サンプル未満については、網掛け表示としている

●「属性・キャリア志向」と「就業時間が減った場合の活用用途」

就業時間が減った場合の時間を「副業・兼業」にあてたい人の傾向としては、職種が「クリエイティブ系」「家計の主な担い手」などで割合が高く、同様に「学習」にあてたい人の傾向としては、職種が「クリエイティブ系」、もしくは、「IT技術・通信系」などで割合が高くなっています。

【図表8】属性別「就業時間が減った場合の活用用途」[MA] N=5,335

			n=	家事	育児	介護	学習	趣味	健康維持	睡眠・休息	副業・兼業	その他
TOTAL			5,335	40.0	12.7	2.9	35.8	55.1	32.4	44.2	36.6	1.5
属性	性別	男性	474	14.6	4.9	1.5	38.8	59.9	34.2	40.3	41.8	2.7
		女性	4,861	42.5	13.4	3.0	35.5	54.6	32.2	44.6	36.0	1.4
	年齢 (10歳刻み)	20代以下	877	40.9	7.9	0.8	36.8	61.7	28.7	52.8	35.2	0.9
		30代	1,728	45.3	19.6	1.8	37.8	55.3	31.1	45.2	37.0	1.4
		40代	1,973	38.6	13.0	3.2	36.2	52.1	33.7	42.3	36.7	1.5
		50代以上	757	30.5	1.5	6.9	29.2	54.8	35.9	36.9	36.6	2.5
	最終学歴	中学・高校	1,410	40.3	10.9	1.8	29.1	53.2	28.6	45.2	36.7	1.7
		専門学校	846	38.7	11.8	2.1	35.2	55.6	32.6	45.5	38.5	1.5
		短大・高専	1,133	41.8	13.0	4.4	34.2	54.5	32.8	42.6	33.9	1.4
		大学・大学院	1,946	39.3	14.1	3.1	41.9	56.6	34.7	43.8	37.1	1.5
未婚 (離婚・死別含む)	未婚	2,981	25.7	4.0	2.9	38.1	59.6	33.6	49.3	44.5	1.7	
	既婚	2,354	58.1	23.6	2.9	33.0	49.4	30.8	37.8	26.4	1.3	
家計の主な担い手か	はい	2,226	29.4	8.2	2.9	36.2	53.9	32.7	45.3	47.0	1.7	
	いいえ	3,109	47.6	15.9	2.9	35.6	56.0	32.2	43.4	29.1	1.4	
現在の仕事	派遣先都道府県 (10区分)	北海道	152	42.1	5.9	2.6	34.9	64.5	32.2	46.1	34.9	0.0
		東北	171	43.3	16.4	1.8	36.3	49.7	26.9	48.5	31.0	1.2
		関東	3,106	39.2	12.2	3.0	38.6	55.5	34.9	44.9	37.4	1.7
		甲信越	75	44.0	13.3	2.7	36.0	53.3	24.0	49.3	38.7	1.3
		東海	390	42.8	15.9	2.1	29.2	56.2	32.3	47.9	35.1	1.3
		北陸	53	45.3	15.1	5.7	34.0	60.4	34.0	28.3	37.7	0.0
		近畿	820	37.6	12.2	2.6	33.7	51.7	28.0	41.0	37.1	1.6
		中国	178	39.9	13.5	3.9	27.0	59.0	28.1	39.3	32.6	0.6
		四国	50	46.0	14.0	4.0	32.0	56.0	30.0	40.0	40.0	4.0
		九州・沖縄	340	45.0	14.4	3.2	29.4	54.7	26.5	42.6	33.8	1.5
現在の仕事	現在の職種	オフィス系	4,043	41.5	13.0	2.7	36.3	54.9	32.7	43.5	35.7	1.3
		営業・販売・サービス系	395	37.5	12.4	3.5	31.1	55.2	29.9	45.8	33.9	2.8
		IT技術・通信系	290	35.2	10.0	4.1	46.9	57.2	40.3	43.8	39.0	3.1
		クリエイティブ系	95	35.8	10.5	2.1	47.4	62.1	38.9	52.6	65.3	1.1
		製造・軽作業系	290	33.8	9.3	2.4	27.2	56.6	25.2	51.0	41.0	1.4
		その他	222	33.8	14.9	4.5	28.4	50.9	27.5	41.4	35.6	2.7
		現在の時給 (5区分) 【ベース：時給制の人】	1,000円未満	257	44.0	14.0	2.3	25.3	52.5	26.8	42.0	31.1
	1,000～1,250円未満	1,340	42.9	12.5	3.1	32.2	54.3	27.8	42.7	35.3	1.5	
	1,250～1,500円未満	1,441	41.6	15.2	2.5	32.6	54.8	30.9	45.1	35.0	1.1	
	1,500～1,750円未満	1,766	38.5	11.5	3.4	41.2	56.2	36.6	45.4	37.1	1.9	
1,750円以上	444	32.9	10.1	2.0	43.0	56.1	39.2	42.8	44.8	1.6		
現在の仕事	満足度 a.仕事の内容・やりがい	不満	435	33.1	9.7	3.9	42.8	48.5	29.9	45.7	43.4	2.1
		やや不満	908	41.3	13.3	2.9	38.7	48.9	32.8	46.4	40.1	1.2
		どちらでもない	1,679	38.2	11.6	2.7	33.0	55.3	31.6	43.2	35.6	1.6
		やや満足	1,821	41.6	13.7	2.5	35.6	58.8	32.3	43.7	35.4	1.5
		満足	492	43.9	14.0	3.9	35.2	58.3	36.4	44.1	31.3	1.6
	満足度 b.賃金	不満	846	33.2	10.0	4.1	34.2	48.9	33.7	47.3	44.2	1.3
		やや不満	1,579	37.6	12.2	3.1	37.6	54.8	31.6	42.9	38.3	1.7
		どちらでもない	1,112	40.2	12.4	2.2	36.0	53.1	31.2	43.9	35.2	1.6
		やや満足	1,427	45.6	14.6	2.7	36.2	59.1	32.9	44.8	34.1	1.4
		満足	371	43.7	13.7	1.9	30.7	61.2	34.2	41.2	25.3	1.6
満足度 c.雇用の安定性	不満	1,431	35.6	11.7	3.4	39.7	50.9	32.6	45.9	41.0	1.7	
	やや不満	1,436	39.1	13.2	3.3	35.4	56.1	34.0	42.9	36.6	1.3	
	どちらでもない	1,302	41.1	11.8	2.0	34.6	55.3	31.5	45.1	36.6	1.6	
	やや満足	876	46.1	14.5	3.1	33.6	58.0	30.1	42.4	31.3	1.8	
	満足	290	42.4	13.1	1.7	31.0	61.4	33.8	43.8	30.3	0.7	
満足度 d.派遣会社の支援	不満	774	36.7	11.4	3.6	39.5	48.1	36.3	47.7	41.3	1.7	
	やや不満	1,162	38.2	10.9	3.0	36.0	55.2	29.9	44.1	37.5	1.8	
	どちらでもない	1,763	39.1	12.9	2.2	33.6	53.7	30.0	44.3	37.2	1.4	
	やや満足	1,229	43.9	14.7	3.2	36.9	60.4	33.6	42.9	33.4	1.5	
	満足	407	43.5	12.5	3.2	34.6	58.7	38.6	41.5	31.4	1.5	
キャリア志向	希望する働き方 パターン	3年以内も4年目以降も派遣	684	44.0	11.1	4.4	26.0	51.0	29.4	40.9	28.7	1.3
		3年以内は派遣、4年目以降は限定正社員	586	45.2	15.0	3.4	40.6	57.7	32.9	45.6	33.3	0.5
		3年以内は派遣、4年目以降は正社員	82	24.4	6.1	3.7	32.9	52.4	31.7	42.7	43.9	1.2
		3年以内も4年目以降も限定正社員	1,478	38.6	16.3	2.5	40.2	54.4	32.9	44.5	37.6	1.3
		3年以内は限定正社員、4年目以降は正社員	23	21.7	8.7	4.3	39.1	52.2	21.7	30.4	39.1	4.3
		3年以内も4年目以降も正社員	327	25.4	8.3	2.8	41.0	51.1	32.4	38.8	41.9	1.8
		その他	2,155	41.3	11.0	2.5	34.0	56.9	32.9	45.7	38.1	2.0

TOTAL+10pt以上
TOTAL+5pt以上
TOTAL-10pt以下
TOTAL-5pt以下
 30サンプル未満については、網掛け表示としている

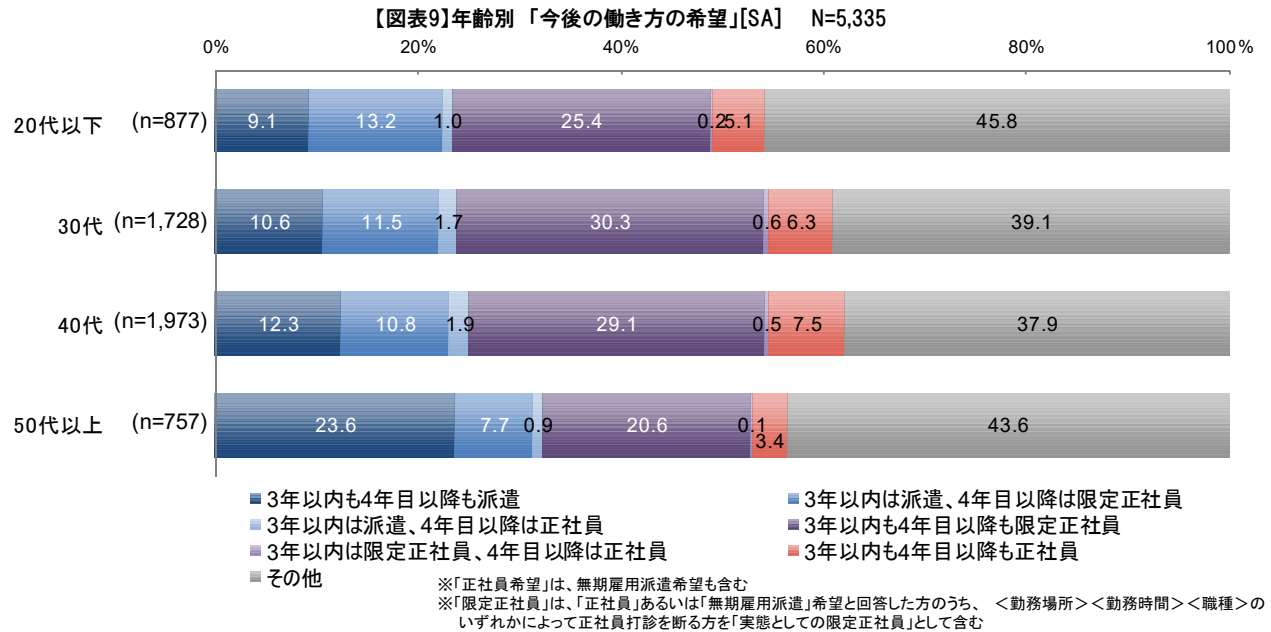
今後希望する働き方

※「正社員」には「無期雇用派遣」も含む

※「限定正社員」は、「正社員」あるいは「無期雇用派遣」希望と回答した方のうち、＜勤務場所＞＜勤務時間＞＜職種＞のいずれかによって正社員打診を断る方を「実態としての限定正社員」として含む

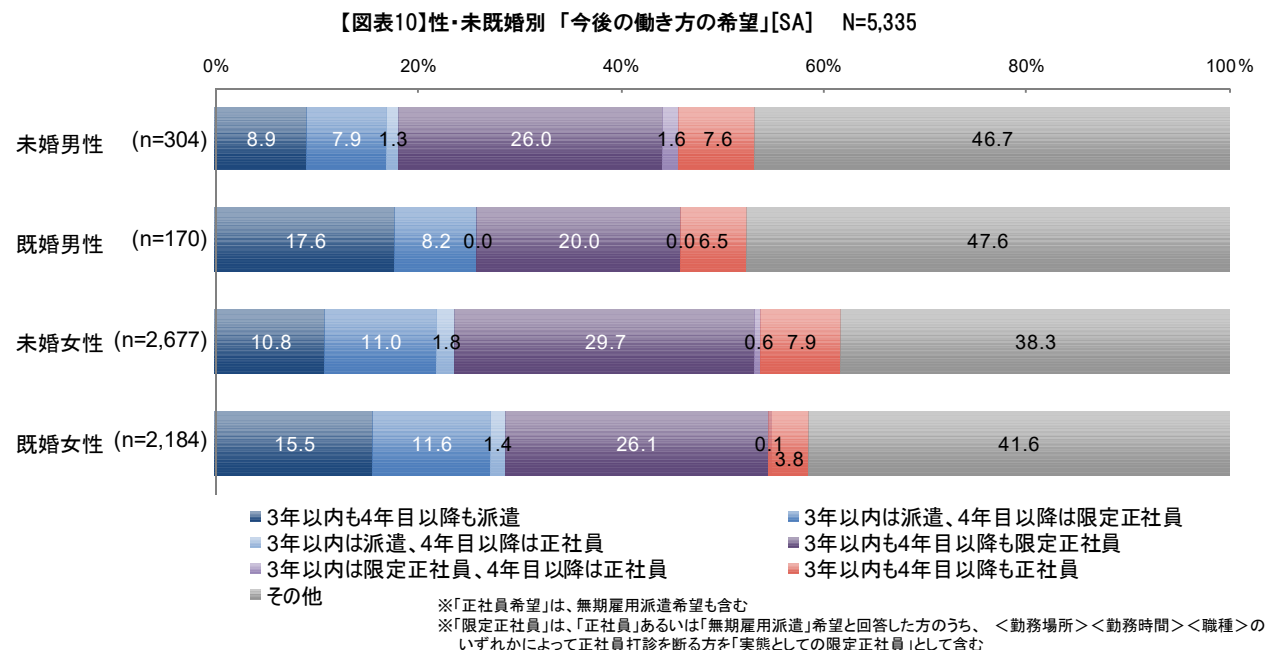
●「年齢」と「今後の働き方の希望」

今後の働き方の希望を年齢別で見ると、年齢が上がるにつれて「3年以内も4年目以降も派遣」を希望している人の割合が高くなり、50代以上では約2割(23.6%)となっています。
「3年以内も4年目以降も(実態としての)限定正社員」を希望している人の割合は、20代以下、30代、40代では3割前後なのに対して、50代以上は約2割(20.6%)となっています。



●「性・未結婚」と「今後の働き方の希望」

「3年以内も4年目以降も派遣」を希望している人は既婚女性で15.5%で、未婚女性よりも高くなっています。一方未婚女性では、29.7%の人が「3年以内も4年目以降も(実態としての)限定正社員」を希望しています。男性においても、同様の傾向が見られます。

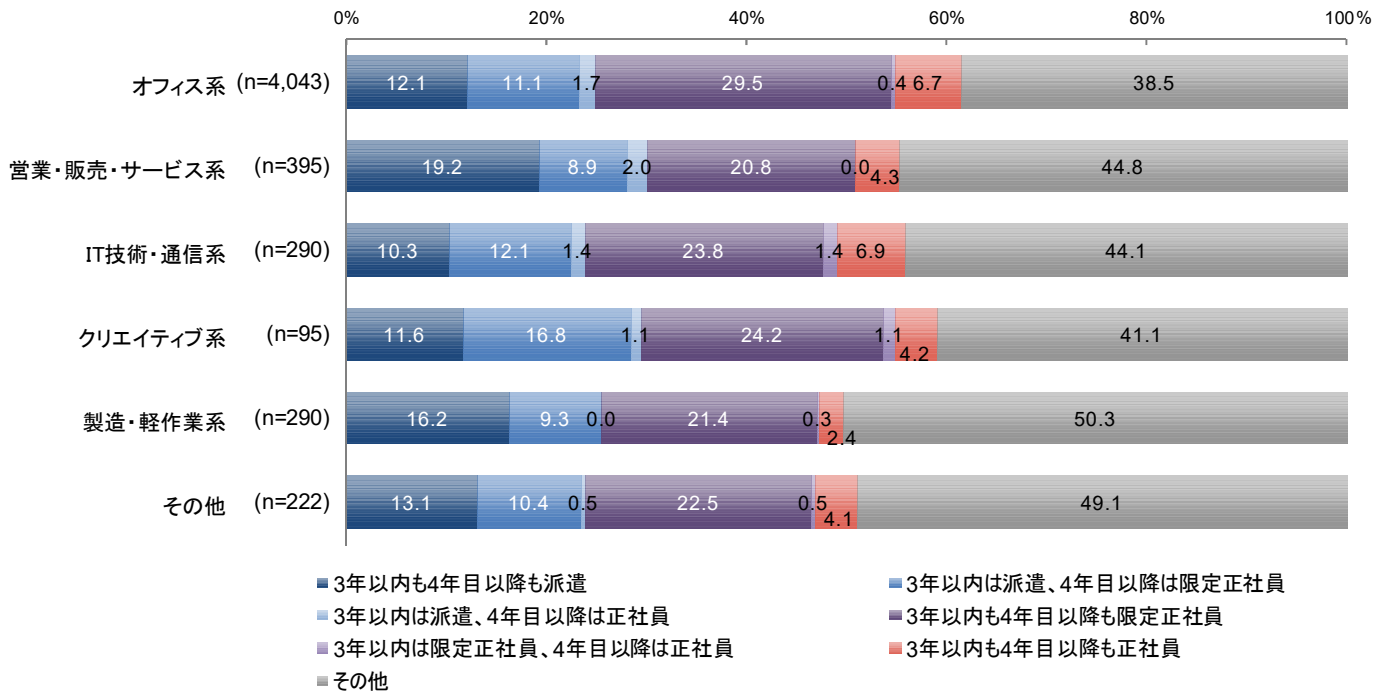


●「現在の業務」と「今後の働き方の希望」

オフィス系の仕事に従事している人では「3年以内も4年目以降も(実態としての)限定正社員」(29.5%)が比較的高くなっています。逆に「3年以内も4年目以降も派遣」「3年以内は派遣、4年目以降は限定正社員」「3年以内は派遣、4年目以降は正社員」の合計は全体の4分の1程度となっています。

一方で営業・販売・サービス系では、「3年以内も4年目以降も派遣」「3年以内は派遣、4年目以降は限定正社員」「3年以内は派遣、4年目以降は正社員」の合計は3割と比較的多く、「3年以内も4年目以降も(実態としての)限定正社員」は20.8%と、他の業務に従事している人に比べて最も低くなっています。

【図表11】現在の業務別「今後の働き方の希望」[SA] N=5,335



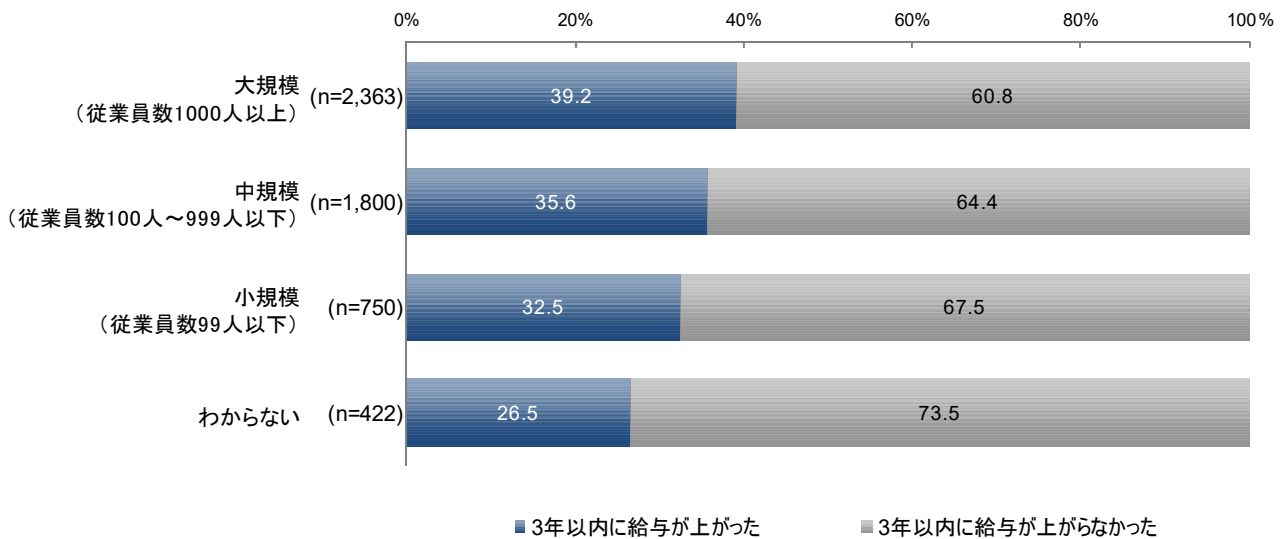
※「正社員希望」は、無期雇用派遣希望も含む
 ※「限定正社員」は、「正社員」あるいは「無期雇用派遣」希望と回答した方のうち、
 <勤務場所> <勤務時間> <職種> のいずれかによって正社員打診を断る方を「実態としての限定正社員」として含む

昇給経験の有無

●「現在の派遣先の会社規模」と「給与が上がった経験」

派遣先の会社規模が大きければ大きいほど「3年以内に給与が上がった」割合が高く、「大規模(従業員数1000人以上)」では約4割(39.2%)となっています。

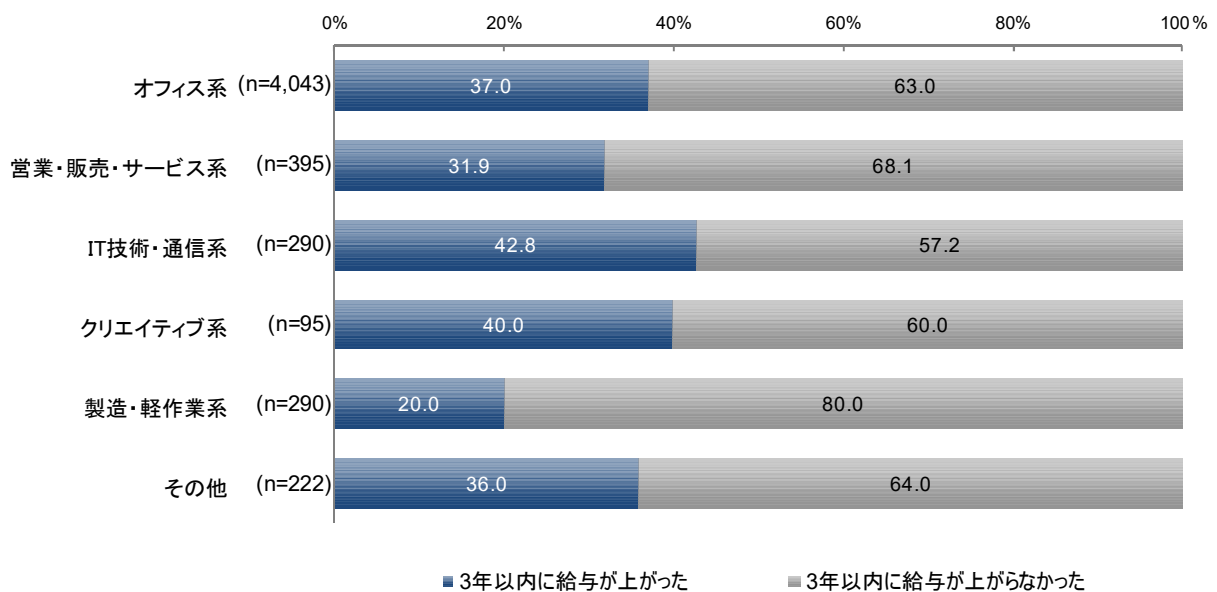
【図表12】現在の派遣先の会社規模別 「(3年以内に)給与が上がった経験」[SA] N=5,335



●「現在の業務」と「給与が上がった経験」

現在の業務がIT技術・通信系の人約4割(42.8%)が「3年以内に給与が上がった」経験があると回答しており、他の業務に比べて高い割合になっています。一方で製造・軽作業系は2割(20.0%)にとどまっています。

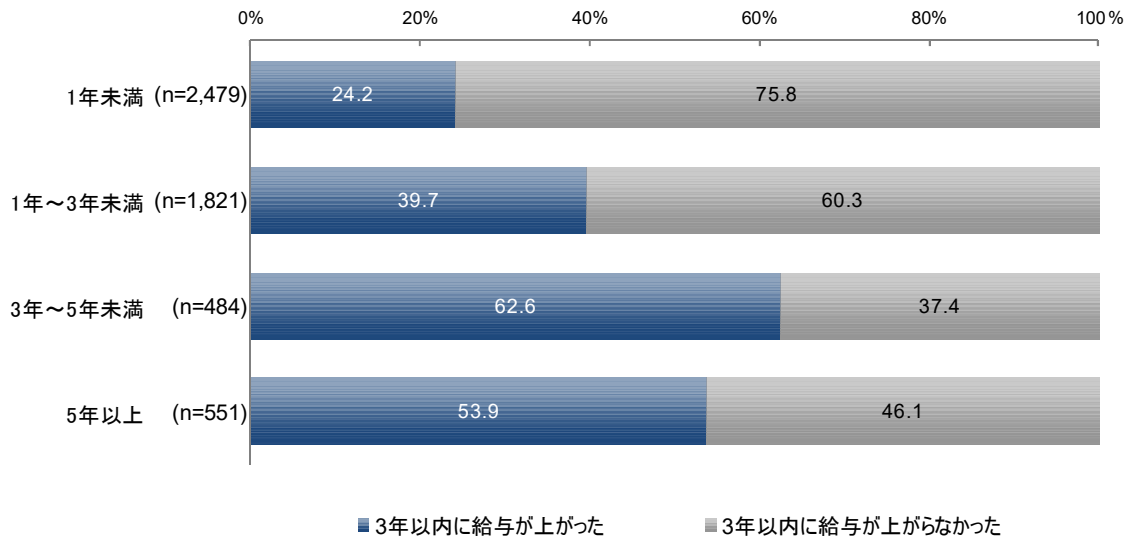
【図表13】現在の業務別 「(3年以内に)給与が上がった経験」[SA] N=5,335



●「現在の派遣先での通算派遣就業期間」と「給与が上がった経験」

現在の派遣先における通算就業期間が長くなるにつれて、「3年以内に給与が上がった」経験のある割合が高くなり、「3年～5年未満」でピーク(62.6%)となっています。

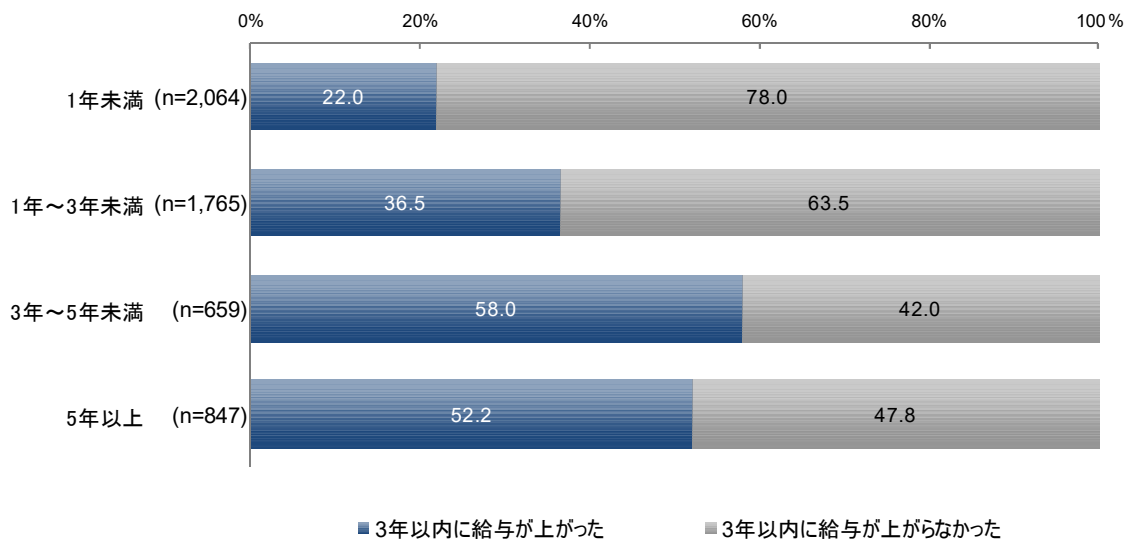
【図表14】現在の派遣先での通算派遣就業期間別「(3年以内に)給与が上がった経験」[SA] N=5,335



●「派遣会社での通算雇用期間(勤続期間)」と「給与が上がった経験」

「現在の派遣先での通算派遣就業期間」同様、派遣会社での通算雇用期間が長くなるにつれて「3年以内に給与が上がった」人の割合が高くなる傾向が見られ、「3年～5年未満」でピーク(58.0%)となっています。

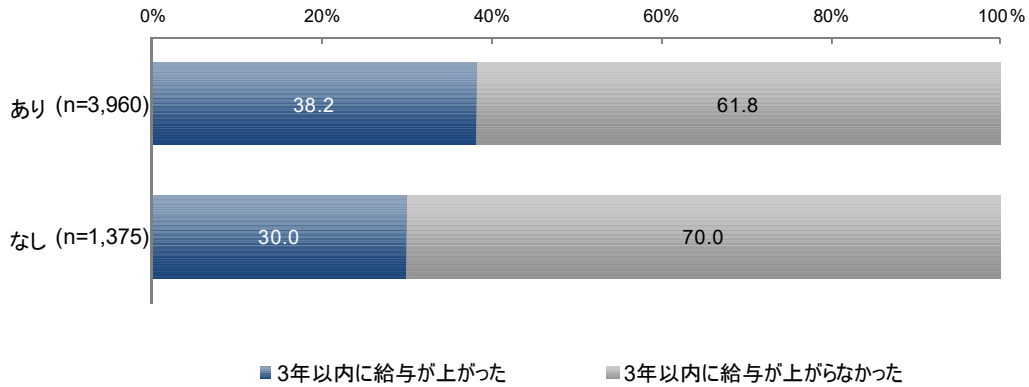
【図表15】派遣会社での通算雇用期間(勤続期間)別「(3年以内に)給与が上がった経験」[SA] N=5,335



●「派遣会社からの能力開発・キャリア形成支援の有無」と「給与が上がった経験」

派遣会社から能力開発・キャリア形成支援を提供されている人では、「3年以内に給与が上がった」人が38.2%となっており、提供されていない人よりも高い割合となっています。

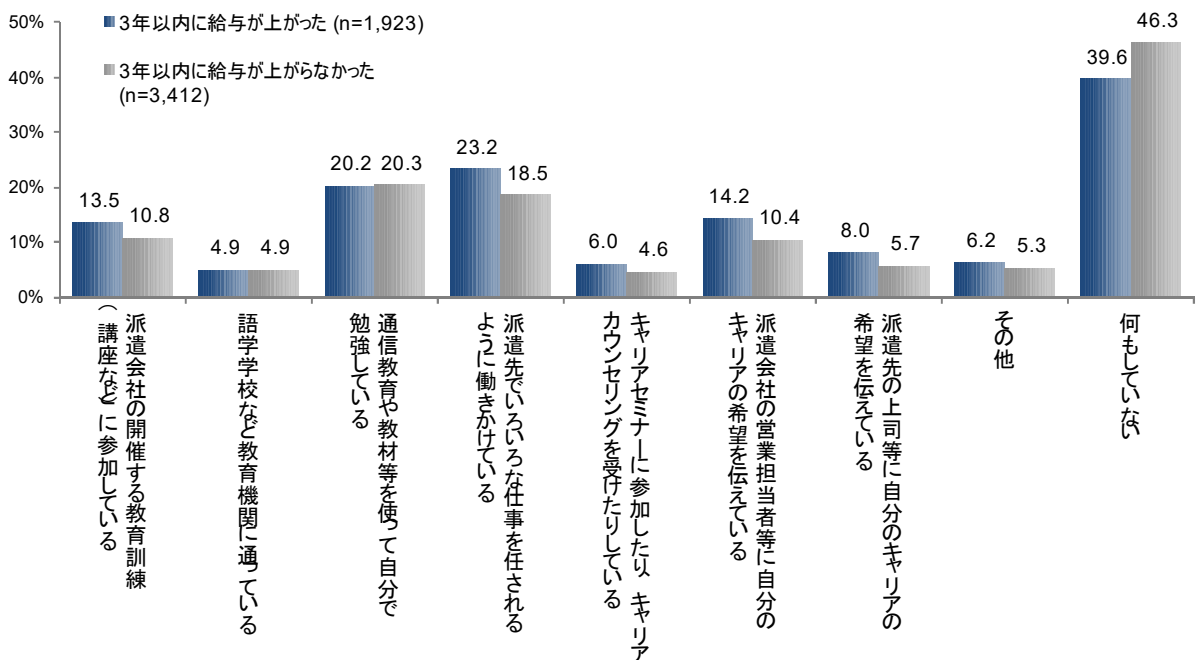
【図表16】派遣会社からの能力開発・キャリア形成支援の有無別「(3年以内に)給与が上がった経験」[SA] N=5,335



●「給与が上がった経験」と「能力を高めるために取り組んでいること」

3年以内に給与が上がった経験のある人が能力を高めるために取り組んでいることは、「派遣先でいろいろな仕事を任せられるように働きかけている」(23.2%)が最も高く、「通信教育や教材等を使って自分で勉強している」(20.2%)が続きます。また、様々な取り組みのうち、「派遣先で色々な仕事を任せられるように働きかけている」、「派遣会社の営業担当者等に自分のキャリアの希望を伝えている」、「派遣先の上司等に自分のキャリアの希望を伝えている」などは、給与が上がった経験のある人の方が高い傾向が見られます。

【図表17】給与が上がった経験別「能力を高めるために取り組んでいること」[MA] N=5,335



派遣会社からの能力開発機会の提供

「派遣会社からの能力開発・キャリア形成支援の提供」について、下記の通り「あり」「なし」の2つのカテゴリに分けて集計しています。

あり

スキルを向上させるための教育訓練機会、資格取得のための教育訓練機会、派遣先からの働きぶりに関する評価のフィードバック、キャリアについての相談機会、教育機関の紹介や斡旋、労働条件の向上に向けた派遣先との交渉、キャリア形成につながる派遣先や派遣の仕事の紹介、その他のいずれかでも提供されていると答えた人

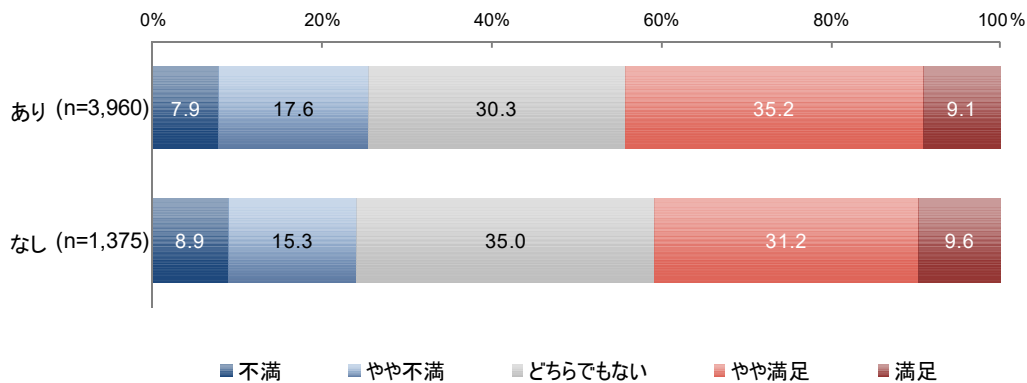
なし

特にないと答えた人

●「派遣会社からの能力開発・キャリア形成支援の有無」と「仕事の内容・やりがいの満足度」

派遣会社から何らかの能力開発やキャリア形成の支援を受けている人の方が、「仕事の内容・やりがい」に対する満足度が比較的高く、半数近く(44.3%)が「やや満足」あるいは「満足」と回答しています。

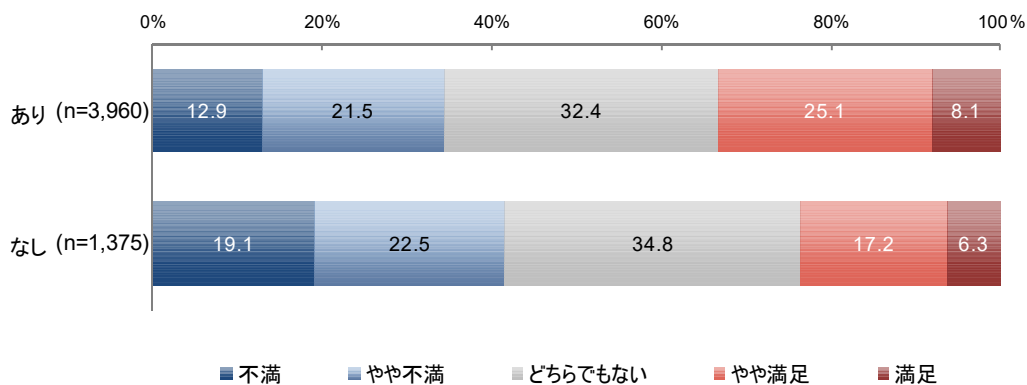
【図表18】派遣会社からの能力開発・キャリア形成支援の有無別 「仕事の内容・やりがいの満足度」[SA] N=5,335



●「派遣会社からの能力開発・キャリア形成支援の有無」と「派遣会社の支援の満足度」

「仕事の内容・やりがい」に対する満足度同様、「派遣会社の支援」についても、能力開発やキャリア形成の支援を受けている人の方が満足度が高い傾向が見られます。

【図表19】派遣会社からの能力開発・キャリア形成支援の有無別 「派遣会社の支援の満足度」[SA] N=5,335



本件に関するお問い合わせ先

一般社団法人 日本人材派遣協会 事務局 松坂・松田

TEL : 03-6744-4130 FAX : 03-6744-4129 e-mail : jigyo@jassa.or.jp