

派遣社員の実稼働者総数 前年同期比 102.7%の増加

派遣社員の実稼働者総数(四半期平均)は、前年同期よりも9,205人増の353,062人となった。
前年同期比では102.7%となり、2013年第3 四半期(7月～9月期)の100.4%以降、21四半期連続で対前年同期比が100%を超える結果となった。

地域別状況

全ての地域で実稼働者数(四半期平均)が前年を上回った。
最も前年同期比が高かった「北陸地域(106.5%)」は、8 四半期連続で105.0%を超えており継続して増加傾向にある。また、「北関東・甲信地域」の実稼働者数(四半期平均) 17,843人は、第2四半期に引き続き調査開始以来の最多人数を更新した。

業務別状況

業務別の実稼働者数(四半期平均)は、「貿易(139.8%)」と「一般事務(113.4%)」が前年同期比が高い伸びとなっている。また、「製造(101.6%)」は2013年第4 四半期(10月～12月期)から20四半期連続のプラスとなった。
一方で、「営業(95.5%)」は5 四半期ぶりにマイナスに転じている。また、「財務(80.3%)」は2015年第4 四半期(10月～12月期)から12四半期連続、「販売(90.5%)」は2016 年第4 四半期(10月～12月期)から8 四半期連続のマイナスとなった。

紹介予定派遣

紹介予定派遣の派遣実稼働者数(四半期平均)は、13四半期ぶりに前年同期比102.8%とプラスに転じた。
また、「成約件数(四半期計)」は、前年度同期比 165.6%と引き続き高い伸び率となった。

短期派遣

短期派遣の実稼働者数(四半期平均)は、対前年同期で109.5%となった。

実稼働者数は各月末の最終営業日をカウント (短期派遣のみ各月の延べ人数をカウント)

一般社団法人 日本人材派遣協会では、主要会員の協力により、全国10地域において四半期ごとに実稼働者数の統計調査を取りまとめている。

このたび、2018年6～9月(第3四半期)の集計結果がまとまったので、その概要を公表する。

1. 派遣社員実稼働者数前年同期比

実稼働者数 前年同期比	全地域	北海道	東北	南関東	北関東・甲信	北陸	東海	近畿	中国	四国	九州
2018年7～9月期	102.7%	101.9%	102.1%	101.5%	104.7%	106.5%	106.2%	104.4%	101.4%	101.8%	103.3%
2018年4～6月期	103.2%	105.5%	102.4%	101.2%	106.0%	112.9%	107.6%	105.3%	104.3%	104.1%	104.4%
2018年1～3月期	102.2%	102.2%	102.0%	100.2%	103.3%	112.4%	103.6%	104.4%	104.9%	108.1%	109.4%
2017年10～12月期	105.5%	108.1%	102.1%	103.2%	109.0%	114.7%	108.3%	108.9%	106.9%	110.3%	108.8%
2017年7～9月期	108.1%	110.3%	103.1%	107.0%	110.1%	112.1%	110.6%	111.0%	106.6%	106.4%	109.2%
2017年4～6月期	111.0%	108.7%	102.9%	112.0%	111.9%	105.1%	110.8%	112.3%	106.3%	104.9%	106.9%
2017年1～3月期	107.5%	108.7%	102.2%	106.5%	111.7%	105.8%	111.0%	109.8%	106.7%	103.3%	106.2%
2016年10～12月期	106.4%	99.1%	102.2%	105.9%	105.8%	106.3%	108.9%	108.8%	107.7%	103.4%	107.0%
2016年7～9月期	105.1%	95.7%	96.6%	105.0%	104.7%	103.3%	108.2%	107.2%	107.2%	103.2%	103.7%
2016年4～6月期	103.2%	94.1%	97.9%	102.3%	102.5%	103.2%	106.4%	106.1%	105.1%	106.1%	105.1%
2016年1～3月期	102.3%	93.8%	96.6%	102.8%	101.3%	95.9%	103.1%	103.6%	103.7%	99.3%	100.5%
2015年10～12月期	102.7%	101.0%	100.1%	103.7%	102.6%	94.0%	101.9%	102.1%	100.0%	100.6%	100.8%
2015年7～9月期	101.9%	101.4%	101.6%	101.9%	104.2%	100.4%	102.4%	101.4%	97.3%	99.2%	105.1%
2015年4～6月期	102.7%	105.8%	100.7%	102.5%	106.7%	104.7%	103.7%	103.4%	99.8%	85.0%	105.6%
2015年1～3月期	105.1%	106.5%	102.2%	105.4%	107.6%	108.1%	105.5%	105.5%	100.2%	102.6%	102.4%
2014年10～12月期	105.8%	105.2%	101.6%	105.4%	109.6%	106.2%	106.2%	107.8%	102.7%	104.0%	105.8%
2014年7～9月期	104.9%	106.5%	98.4%	104.6%	105.4%	103.6%	104.0%	108.4%	103.7%	104.8%	103.5%
2014年4～6月期	104.5%	101.2%	98.9%	104.3%	106.2%	102.1%	103.0%	105.5%	104.0%	116.3%	106.8%
2014年1～3月期	102.8%	100.1%	95.5%	103.3%	103.8%	101.3%	100.6%	103.8%	102.9%	95.7%	106.0%

2. 調査地域範囲

北海道...北海道

東北...青森県、岩手県、宮城県、秋田県、山形県、福島県

南関東...埼玉県、千葉県、東京都、神奈川県

北関東・甲信...茨城県、栃木県、群馬県、山梨県、長野県

北陸...新潟県、富山県、石川県、福井県

東海...岐阜県、静岡県、愛知県、三重県

近畿...滋賀県、京都府、大阪府、兵庫県、奈良県、和歌山県

中国...鳥取県、島根県、岡山県、広島県、山口県

四国...徳島県、香川県、愛媛県、高知県

九州...福岡県、佐賀県、長崎県、熊本県、大分県、宮崎県、鹿児島県、沖縄県

2018年 労働者派遣事業統計調査表 「地域別派遣社員実稼働者数」及び「対前年同月比」 (%) 514事業所

<全地域>

年\月	1月	2月	3月	平均	4月	5月	6月	平均	7月	8月	9月	平均	10月	11月	12月	平均	年間平均
2008年	435,657	446,288	451,168	444,371	435,579	433,179	436,536	435,098	426,946	418,507	422,469	422,641	420,861	420,364	414,377	418,534	430,161
対前年比	-	-	-	-	-	-	-	-	-	-	-	-	-	-	-	-	-
2009年	405,434	399,555	393,907	399,632	359,171	344,843	346,091	350,035	336,697	336,890	331,237	334,941	316,476	320,081	319,341	318,633	350,810
対前年比	93.1	89.5	87.3	89.9	82.5	79.6	79.3	80.4	78.9	80.5	78.4	79.2	75.2	76.1	77.1	76.1	81.6
2010年	325,940	326,082	328,863	326,962	310,596	305,761	314,913	310,423	309,518	294,327	299,670	301,172	298,064	303,477	303,236	301,592	310,037
対前年比	80.4	81.6	83.5	81.8	86.5	88.7	91.0	88.7	91.9	87.4	90.5	89.9	94.2	94.8	95.0	94.7	88.4
2011年	306,261	306,482	309,414	307,386	295,032	288,119	290,688	291,280	293,298	288,512	293,813	291,874	292,344	298,372	298,309	296,342	296,720
対前年比	94.0	94.0	94.1	94.0	95.0	94.2	92.3	93.8	94.8	98.0	98.0	96.9	98.1	98.3	98.4	98.3	95.7
2012年	289,250	291,601	293,634	291,495	286,148	284,345	286,331	285,608	282,214	281,057	283,028	282,100	282,923	285,606	287,101	285,210	286,103
対前年比	94.4	95.1	94.9	94.8	97.0	98.7	98.5	98.1	96.2	97.4	96.3	96.7	96.8	95.7	96.2	96.2	96.4
2013年	287,223	285,053	289,986	287,421	281,107	277,904	279,081	279,364	282,806	282,461	284,312	283,193	282,045	289,649	291,558	287,751	284,432
対前年比	99.3	97.8	98.8	98.6	98.2	97.7	97.5	97.8	100.2	100.5	100.5	100.4	99.7	101.4	101.6	100.9	99.4
2014年	288,523	297,196	300,766	295,495	288,900	290,770	295,977	291,882	295,487	295,964	299,337	296,929	292,854	307,469	312,963	304,429	297,184
対前年比	100.5	104.3	103.7	102.8	102.8	104.6	106.1	104.5	104.5	104.8	105.3	104.9	103.8	106.2	107.3	105.8	104.5
2015年	305,898	312,182	313,608	310,563	300,863	297,757	300,582	299,734	300,546	301,549	305,668	302,588	306,161	313,847	317,670	312,559	306,361
対前年比	106.0	105.0	104.3	105.1	104.1	102.4	101.6	102.7	101.7	101.9	102.1	101.9	104.5	102.1	101.5	102.7	103.1
2016年	312,674	317,827	322,268	317,590	300,574	311,461	315,962	309,332	318,316	315,145	320,403	317,955	326,667	333,418	337,427	332,504	319,345
対前年比	102.2	101.8	102.8	102.3	99.9	104.6	105.1	103.2	105.9	104.5	104.8	105.1	106.7	106.2	106.2	106.4	104.2
2017年	335,946	342,031	345,910	341,296	340,485	342,670	346,625	343,260	342,721	346,253	342,598	343,857	352,266	349,539	350,397	350,734	344,787
対前年比	107.4	107.6	107.3	107.5	113.3	110.0	109.7	111.0	107.7	109.9	106.9	108.1	107.8	104.8	103.8	105.5	108.0
2018年	345,588	350,689	350,318	348,865	352,154	354,834	355,543	354,177	352,900	351,086	355,200	353,062	-	-	-	-	-
対前年比	102.9	102.5	101.3	102.2	103.4	103.5	102.6	103.2	103.0	101.4	103.7	102.7	-	-	-	-	-

この統計表は、全地域(北海道、東北、南関東、北関東・甲信、北陸、東海、近畿、中国、四国、九州)における、当協会会員514事業所の派遣社員実稼働者数を集計したものである。

<北海道地域>

年\月	1月	2月	3月	平均	4月	5月	6月	平均	7月	8月	9月	平均	10月	11月	12月	平均	年間平均
2008年	7,594	7,927	8,137	7,886	7,691	7,709	7,839	7,746	7,695	7,507	7,653	7,618	7,668	7,604	7,525	7,599	7,712
対前年比	-	-	-	-	-	-	-	-	-	-	-	-	-	-	-	-	-
2009年	7,391	7,675	7,562	7,543	6,733	6,279	6,528	6,513	6,569	6,920	6,636	6,708	6,389	6,765	6,569	6,574	6,835
対前年比	97.3	96.8	92.9	95.7	87.5	81.5	83.3	84.1	85.4	92.2	86.7	88.1	83.3	89.0	87.3	86.5	88.6
2010年	6,598	6,923	6,956	6,826	6,479	6,538	6,534	6,517	6,484	6,082	6,198	6,255	5,956	5,913	6,298	6,056	6,413
対前年比	89.3	90.2	92.0	90.5	96.2	104.1	100.1	100.1	98.7	87.9	93.4	93.2	93.2	87.4	95.9	92.1	93.8
2011年	6,885	6,873	6,794	6,851	6,473	6,262	6,372	6,369	6,647	6,654	6,787	6,696	6,713	6,690	6,613	6,672	6,647
対前年比	104.3	99.3	97.7	100.4	99.9	95.8	97.5	97.7	102.5	109.4	109.5	107.1	112.7	113.1	105.0	110.2	103.6
2012年	6,159	6,170	6,329	6,219	6,299	6,067	6,137	6,168	6,242	6,189	6,247	6,226	6,107	6,114	6,028	6,083	6,174
対前年比	89.5	89.8	93.2	90.8	97.3	96.9	96.3	96.8	93.9	93.0	92.0	93.0	91.0	91.4	91.2	91.2	92.9
2013年	5,822	5,910	5,956	5,896	5,689	5,856	5,568	5,704	5,682	5,631	5,805	5,706	5,726	6,011	5,980	5,906	5,803
対前年比	94.5	95.8	94.1	94.8	90.3	96.5	90.7	92.5	91.0	91.0	92.9	91.6	93.8	98.3	99.2	97.1	94.0
2014年	5,748	5,938	6,024	5,903	5,704	5,722	5,891	5,772	6,123	6,054	6,051	6,076	6,067	6,261	6,305	6,211	5,991
対前年比	98.7	100.5	101.1	100.1	100.3	97.7	105.8	101.2	107.8	107.5	104.2	106.5	106.0	104.2	105.4	105.2	103.2
2015年	6,071	6,318	6,469	6,286	6,142	6,067	6,109	6,106	6,007	6,161	6,320	6,163	6,244	6,267	6,314	6,275	6,207
対前年比	105.6	106.4	107.4	106.5	107.7	106.0	103.7	105.8	98.1	101.8	104.4	101.4	102.9	100.1	100.1	101.0	103.6
2016年	5,752	5,939	6,004	5,898	5,700	5,732	5,802	5,745	5,809	5,854	6,023	5,895	6,113	6,200	6,344	6,219	5,939
対前年比	94.7	94.0	92.8	93.8	92.8	94.5	95.0	94.1	96.7	95.0	95.3	95.7	97.9	98.9	100.5	99.1	95.7
2017年	6,226	6,543	6,464	6,411	6,169	6,281	6,286	6,245	6,271	6,641	6,587	6,500	6,796	6,762	6,612	6,723	6,470
対前年比	108.2	110.2	107.7	108.7	108.2	109.6	108.3	108.7	108.0	113.4	109.4	110.3	111.2	109.1	104.2	108.1	108.9
2018年	6,487	6,586	6,584	6,552	6,546	6,685	6,530	6,587	6,555	6,553	6,763	6,624	-	-	-	-	-
対前年比	104.2	100.7	101.9	102.2	106.1	106.4	103.9	105.5	104.5	98.7	102.7	101.9	-	-	-	-	-

この統計表は、北海道地域(北海道)における、当協会会員12事業所の派遣社員実稼働者数を集計したものである。

<東北地域>

年\月	1月	2月	3月	平均	4月	5月	6月	平均	7月	8月	9月	平均	10月	11月	12月	平均	年間平均
2008年	15,224	15,436	15,865	15,508	14,757	14,546	15,092	14,798	14,772	14,255	14,366	14,464	14,561	14,029	13,934	14,175	14,736
対前年比	-	-	-	-	-	-	-	-	-	-	-	-	-	-	-	-	-
2009年	13,673	13,083	13,161	13,306	11,533	10,940	11,388	11,287	11,215	11,188	11,195	11,199	10,629	10,648	10,532	10,603	11,599
対前年比	89.8	84.8	83.0	85.8	78.2	75.2	75.5	76.3	75.9	78.5	77.9	77.4	73.0	75.9	75.6	74.8	78.7
2010年	11,060	10,781	10,973	10,938	10,228	10,223	10,449	10,300	10,574	9,535	9,968	10,026	9,978	10,095	10,396	10,156	10,355
対前年比	80.9	82.4	83.4	82.2	88.7	93.4	91.8	91.3	94.3	85.2	89.0	89.5	93.9	94.8	98.7	95.8	89.3
2011年	10,379	10,301	10,369	10,350	9,960	10,163	10,550	10,224	10,384	10,333	10,686	10,468	10,259	10,462	10,546	10,422	10,366
対前年比	93.8	95.5	94.5	94.6	97.4	99.4	101.0	99.3	98.2	108.4	107.2	104.4	102.8	103.6	101.4	102.6	100.1
2012年	10,119	10,339	10,460	10,306	10,259	9,919	10,119	10,099	10,161	10,109	10,145	10,138	10,131	10,315	10,649	10,365	10,227
対前年比	97.5	100.4	100.9	99.6	103.0	97.6	95.9	98.8	97.9	97.8	94.9	96.8	98.8	98.6	101.0	99.5	98.7
2013年	10,410	10,364	10,407	10,394	9,616	9,683	9,810	9,703	9,914	9,650	9,870	9,811	9,722	9,868	9,852	9,814	9,931
対前年比	102.9	100.2	99.5	100.9	93.7	97.6	96.9	96.1	97.6	95.5	97.3	96.8	96.0	95.7	92.5	94.7	97.1
2014年	9,769	9,967	10,053	9,930	9,541	9,563	9,697	9,600	9								

2018年 労働者派遣事業統計調査表 「地域別派遣社員実稼働者数」及び「対前年同月比」(%) 514事業所

< 南関東地域 >

年\月	1月	2月	3月	平均	4月	5月	6月	平均	7月	8月	9月	平均	10月	11月	12月	平均	年間平均
2008年	231,247	235,418	237,642	234,769	232,087	230,936	231,796	231,606	226,824	222,194	224,646	224,555	222,988	222,999	220,905	222,297	228,307
対前年比	-	-	-	-	-	-	-	-	-	-	-	-	-	-	-	-	-
2009年	216,726	214,960	211,275	214,320	195,385	186,995	189,064	190,481	185,900	182,753	181,239	183,297	173,702	174,389	175,289	174,460	190,640
対前年比	93.7	91.3	88.9	91.3	84.2	81.0	81.6	82.2	82.0	82.2	80.7	81.6	77.9	78.2	79.4	78.5	83.5
2010年	177,484	176,526	179,009	177,673	171,774	167,454	172,537	170,588	167,798	161,879	163,304	164,327	164,657	166,176	164,647	165,160	169,437
対前年比	81.9	82.1	84.7	82.9	87.9	89.5	91.3	89.6	90.3	88.6	90.1	89.7	94.8	95.3	93.9	94.7	88.9
2011年	166,603	166,021	167,724	166,783	162,064	157,505	158,393	159,321	157,443	154,885	157,747	156,692	158,128	160,875	160,568	159,857	160,663
対前年比	93.9	94.0	93.7	93.9	94.3	94.1	91.8	93.4	93.8	95.7	96.6	95.4	96.0	96.8	97.5	96.8	94.8
2012年	158,672	159,447	160,736	159,618	157,530	157,153	156,585	157,089	155,807	155,177	156,090	155,691	154,294	157,547	157,279	156,373	157,193
対前年比	95.2	96.0	95.8	95.7	97.2	99.8	98.9	98.6	99.0	100.2	98.9	99.4	97.6	97.9	98.0	97.8	97.8
2013年	159,941	156,941	160,865	159,249	158,039	155,216	156,184	156,480	157,385	158,757	158,803	158,315	157,105	161,665	162,876	160,549	158,648
対前年比	100.8	98.4	100.1	99.8	100.3	98.8	99.7	99.6	101.0	102.3	101.7	101.7	101.8	102.6	103.6	102.7	100.9
2014年	160,722	165,291	167,631	164,548	162,260	162,111	165,185	163,185	164,325	165,299	166,963	165,529	161,853	171,061	174,632	169,182	165,611
対前年比	100.5	105.3	104.2	103.3	102.7	104.4	105.8	104.3	104.4	104.1	105.1	104.6	103.0	105.8	107.2	105.4	104.4
2015年	170,025	173,954	176,209	173,396	168,157	166,051	167,405	167,204	167,055	168,516	170,382	168,651	171,932	176,697	177,848	175,492	171,186
対前年比	105.8	105.2	105.1	105.4	103.6	102.4	101.3	102.5	101.7	101.9	102.0	101.9	106.2	103.3	101.8	103.7	103.4
2016年	174,958	178,814	180,949	178,240	165,360	172,748	175,025	171,044	177,383	176,667	177,925	177,125	183,453	186,120	187,848	185,807	178,054
対前年比	102.9	102.8	102.7	102.8	98.3	104.0	104.6	102.3	106.2	104.5	104.4	105.0	106.7	105.3	105.6	105.9	104.0
2017年	186,057	190,012	193,444	189,838	189,898	191,059	193,816	191,591	190,518	190,943	187,003	189,488	194,345	190,385	190,806	191,845	190,691
対前年比	106.3	106.3	106.9	106.5	114.8	110.6	110.7	112.0	107.4	108.4	105.1	107.0	105.9	102.3	101.6	103.2	107.1
2018年	188,309	191,786	190,329	190,141	192,495	194,665	194,724	193,961	192,145	191,413	193,183	192,247	-	-	-	-	-
対前年比	101.2	100.9	98.4	100.2	101.4	101.9	100.5	101.2	100.9	100.2	103.3	101.5	-	-	-	-	-

この統計表は、南関東地域(埼玉県、千葉県、東京都、神奈川県)における、当協会会員69事業所の派遣社員実稼働者数を集計したものである。

< 北関東・甲信地域 >

年\月	1月	2月	3月	平均	4月	5月	6月	平均	7月	8月	9月	平均	10月	11月	12月	平均	年間平均
2008年	13,674	13,965	14,170	13,936	13,493	13,583	13,742	13,606	13,684	13,301	13,405	13,463	13,054	13,143	12,856	13,018	13,506
対前年比	-	-	-	-	-	-	-	-	-	-	-	-	-	-	-	-	-
2009年	12,346	11,867	11,690	11,968	10,401	10,276	10,052	10,243	9,811	10,078	9,461	9,783	9,156	9,356	9,330	9,281	10,319
対前年比	90.3	85.0	82.5	85.9	77.1	75.7	73.1	75.3	71.7	75.8	70.6	72.7	70.1	71.2	72.6	71.3	76.4
2010年	9,301	9,338	9,285	9,308	8,640	8,686	9,157	8,828	9,839	8,624	8,944	9,136	8,986	9,181	9,938	9,368	9,160
対前年比	75.3	78.7	79.4	77.8	83.1	84.5	91.1	86.2	100.3	85.6	94.5	93.4	98.1	98.1	106.5	100.9	88.8
2011年	9,843	9,730	9,909	9,827	9,298	9,318	9,240	9,285	13,286	12,725	13,000	13,004	12,950	13,487	13,646	13,361	11,369
対前年比	105.8	104.2	106.7	105.6	107.6	107.3	100.9	105.2	135.0	147.6	145.3	142.3	144.1	146.9	137.3	142.6	124.1
2012年	9,264	9,412	9,522	9,399	13,247	12,891	13,029	13,056	12,995	12,884	13,339	13,073	13,544	13,420	13,839	13,601	12,282
対前年比	94.1	96.7	96.1	95.6	142.5	138.3	141.0	140.6	97.8	101.2	102.6	100.5	104.6	99.5	101.4	101.8	108.0
2013年	13,321	13,350	13,425	13,365	13,031	12,895	12,779	12,902	13,461	13,067	13,856	13,461	13,239	13,651	13,755	13,548	13,319
対前年比	143.8	141.8	141.0	142.2	98.4	100.0	98.1	98.8	103.6	101.4	103.9	103.0	97.7	101.7	99.4	99.6	108.4
2014年	13,637	13,930	14,052	13,873	13,526	13,484	14,105	13,705	14,149	14,029	14,391	14,190	14,230	15,077	15,251	14,853	14,155
対前年比	102.4	104.3	104.7	103.8	103.8	104.6	110.4	106.2	105.1	107.4	103.9	105.4	107.5	110.4	110.9	109.6	106.3
2015年	14,821	14,893	15,068	14,927	14,692	14,363	14,795	14,617	14,845	14,533	15,002	14,793	14,835	15,273	15,609	15,239	14,894
対前年比	108.7	106.9	107.2	107.6	108.6	106.5	104.9	106.7	104.9	103.6	104.2	104.2	104.3	101.3	102.3	102.6	105.2
2016年	15,052	15,137	15,170	15,120	14,888	14,779	15,287	14,985	15,460	15,393	15,614	15,489	15,696	16,330	16,326	16,117	15,428
対前年比	101.6	101.6	100.7	101.3	101.3	102.9	103.3	102.5	104.1	105.9	104.1	104.7	105.8	106.9	104.6	105.8	103.6
2017年	16,764	16,911	16,974	16,883	16,728	16,673	16,888	16,763	17,041	17,017	17,087	17,048	17,551	17,602	17,569	17,574	17,067
対前年比	111.4	111.7	111.9	111.7	112.4	112.8	110.5	111.9	110.2	110.6	109.4	110.1	111.8	107.8	107.6	109.0	110.6
2018年	17,407	17,328	17,576	17,437	17,898	17,690	17,728	17,772	18,413	17,354	17,763	17,843	-	-	-	-	-
対前年比	103.8	102.5	103.5	103.3	107.0	106.1	105.0	106.0	108.1	102.0	104.0	104.7	-	-	-	-	-

この統計表は、北関東・甲信地域(茨城県、栃木県、群馬県、山梨県、長野県)における、当協会会員50事業所の派遣社員実稼働者数を集計したものである。

< 北陸地域 >

年\月	1月	2月	3月	平均	4月	5月	6月	平均	7月	8月	9月	平均	10月	11月	12月	平均	年間平均
2008年	4,985	5,039	5,082	5,035	4,804	4,706	4,927	4,812	4,752	4,657	4,604	4,671	4,819	4,540	4,497	4,619	4,784
対前年比	-	-	-	-	-	-	-	-	-	-	-	-	-	-	-	-	-
2009年	4,268	4,259	4,070	4,199	3,686	3,592	3,654	3,644	3,477	3,503	3,392	3,457	3,206	3,286	3,299	3,264	3,641
対前年比	85.6	84.5	80.1	83.4	76.7	76.3	74.2	75.7	73.2	75.2	73.7	74.0	66.5	72.4	73.4	70.7	76.1
2010年	3,446	3,526	3,508	3,493	3,239	3,269	3,462	3,323	3,606	3,002	3,058	3,222	3,085	3,275	3,483	3,281	3,330
対前年比	80.7	82.8	86.2	83.2	87.9	91.0	94.7	91.2	103.7	85.7	90.2	93.2	96.2	99.7	105.6	100.5	91.5
2011年	3,432	3,557	3,554	3,514	3,407	3,330	3,433	3,390	3,745	3,724	3,914	3,794	3,805	3,946	3,927	3,893	3,648
対前年比	99.6	100.9	101.3	100.6	105.2	101.9	99.2	102.0	103.9	124.1	128.0	117.8	123.3	120.5	112.7	118.7	109.5
2012年	3,377	3,477	3,446	3,433	3,709	3,566	3,649	3,641	3,698	3,767	3,685	3,717	3,949	3,813	3,898	3,887	3,670
対前年比	98.4	97.8	97.0	97.7	108.9	107.1	106.3	107.4	98.7	101.2	94.1	98.0	103.8	96.6	99.3	99.8	100.6
2013年	3,524	3,491	3,557	3,524	3,424	3,339	3,250	3,338	3,523	3,347	3,524	3,465	3,651	3,651	3,690	3,664	3,498
対前年比	104.4	100.4	103.2	102.7	92.3	93.6	89.1	91.7	95.3	88.9	95.6	93.2	92.5	95.8			

2018年 労働者派遣事業統計調査表 「地域別派遣社員実稼働者数」及び「対前年同月比」(%) 514事業所

< 東海地域 >

年\月	1月	2月	3月	平均	4月	5月	6月	平均	7月	8月	9月	平均	10月	11月	12月	平均	年間平均
2008年	46,944	49,347	49,663	48,651	47,456	47,482	47,558	47,499	46,392	45,698	46,574	46,221	46,379	46,476	45,203	46,019	47,098
対前年比	-	-	-	-	-	-	-	-	-	-	-	-	-	-	-	-	-
2009年	45,331	44,690	43,171	44,397	36,303	35,114	33,914	35,110	32,449	32,240	31,749	32,146	29,576	29,852	29,816	29,748	35,350
対前年比	96.6	90.6	86.9	91.3	76.5	74.0	71.3	73.9	69.9	70.6	68.2	69.5	63.8	64.2	66.0	64.6	75.1
2010年	30,468	31,147	30,326	30,647	28,077	28,221	28,991	28,430	28,006	26,991	27,926	27,641	27,380	28,077	28,221	27,893	28,653
対前年比	67.2	69.7	70.2	69.0	77.3	80.4	85.5	81.0	86.3	83.7	88.0	86.0	92.6	94.1	94.7	93.8	81.1
2011年	28,473	28,936	28,539	28,649	26,451	25,790	25,909	26,050	25,662	25,302	25,956	25,640	25,491	26,144	26,506	26,047	26,597
対前年比	93.5	92.9	94.1	93.5	94.2	91.4	89.4	91.6	91.6	93.7	92.9	92.8	93.1	93.1	93.9	93.4	92.8
2012年	25,806	26,094	26,172	26,204	23,985	23,562	23,762	23,770	23,371	23,588	24,000	23,653	24,560	24,019	24,393	24,324	24,443
対前年比	90.6	90.2	91.7	90.8	90.7	91.4	91.7	91.2	91.1	93.2	92.5	92.3	96.3	91.9	92.0	93.4	91.9
2013年	24,234	24,313	24,361	24,303	23,660	23,266	23,337	23,421	23,710	23,404	23,579	23,564	23,911	23,756	24,179	23,949	23,809
対前年比	93.9	93.2	93.1	93.4	98.6	98.7	98.2	98.5	101.5	99.2	98.2	99.6	97.4	98.9	99.1	98.5	97.4
2014年	24,062	24,475	24,784	24,440	23,895	24,041	24,454	24,130	24,463	24,318	24,743	24,508	24,482	25,625	26,166	25,424	24,626
対前年比	99.3	100.7	101.7	100.6	101.0	103.3	104.8	103.0	103.2	103.9	104.9	104.0	102.4	107.9	108.2	106.2	103.4
2015年	25,616	25,827	25,921	25,788	25,119	24,955	24,962	25,012	24,974	24,972	25,376	25,107	25,228	25,856	26,672	25,919	25,457
対前年比	106.5	105.5	104.6	105.5	105.1	103.8	102.1	103.7	102.1	102.7	102.6	102.4	103.0	100.9	101.9	101.9	103.4
2016年	26,102	26,685	26,998	26,595	25,986	26,819	27,048	26,618	27,056	26,982	27,493	27,177	27,636	28,267	28,778	28,227	27,154
対前年比	101.9	103.3	104.2	103.1	103.5	107.5	108.4	106.4	108.3	108.0	108.3	108.2	109.5	109.3	107.9	108.9	106.7
2017年	28,968	29,589	29,976	29,511	29,266	29,462	29,730	29,486	29,618	30,386	30,138	30,047	30,304	30,617	30,748	30,556	29,900
対前年比	111.0	110.9	111.0	111.0	112.6	109.9	109.9	110.8	109.5	112.6	109.6	110.6	109.7	108.3	106.8	108.3	110.1
2018年	30,397	30,580	30,711	30,563	31,561	31,796	31,818	31,725	31,698	31,847	32,215	31,920	-	-	-	-	-
対前年比	104.9	103.3	102.5	103.6	107.8	107.9	107.0	107.6	107.0	104.8	106.9	106.2	-	-	-	-	-

この統計表は、東海地域(岐阜県、静岡県、愛知県、三重県)における、当協会会員48事業所の派遣社員実稼働者数を集計したものである。

< 近畿地域 >

年\月	1月	2月	3月	平均	4月	5月	6月	平均	7月	8月	9月	平均	10月	11月	12月	平均	年間平均
2008年	71,779	73,224	73,512	72,838	70,851	70,308	71,254	70,804	69,165	67,700	68,194	68,353	68,245	68,011	66,723	67,660	69,914
対前年比	-	-	-	-	-	-	-	-	-	-	-	-	-	-	-	-	-
2009年	64,996	62,860	63,432	63,763	59,539	57,235	56,801	57,858	54,192	55,342	53,592	54,375	51,866	52,229	51,237	51,777	56,943
対前年比	90.6	85.8	86.3	87.5	84.0	81.4	79.7	81.7	78.4	81.7	78.6	79.6	76.0	76.8	76.8	76.5	81.4
2010年	52,772	53,018	53,313	53,034	50,583	50,142	51,112	50,612	50,175	47,928	48,868	48,990	47,637	49,149	48,841	48,542	50,295
対前年比	81.2	84.3	84.0	83.2	85.0	87.6	90.0	87.5	92.6	86.6	91.2	90.1	91.8	94.1	95.3	93.8	88.3
2011年	48,077	48,385	48,913	48,458	46,685	45,941	46,272	46,299	46,089	45,128	45,352	45,523	43,845	45,009	45,103	44,652	46,233
対前年比	91.1	91.3	91.7	91.4	92.3	91.6	90.5	91.5	91.9	94.2	92.8	92.9	92.0	91.6	92.3	92.0	91.9
2012年	44,416	44,872	44,599	44,629	41,523	41,614	42,896	42,011	42,366	41,939	42,057	42,121	41,603	42,084	42,366	42,018	42,695
対前年比	92.4	92.7	91.2	92.1	88.9	90.6	92.7	90.7	91.9	92.9	92.7	92.5	94.9	93.5	93.9	94.1	92.3
2013年	42,035	42,414	42,589	42,346	41,153	40,896	41,207	41,085	41,319	40,806	41,601	41,242	41,058	42,428	42,559	42,015	41,672
対前年比	94.6	94.5	95.5	94.9	99.1	98.3	96.1	97.8	97.5	97.3	98.9	97.9	98.7	100.8	100.5	100.0	97.6
2014年	43,023	44,165	44,722	43,970	43,057	43,297	43,715	43,356	44,401	44,496	45,210	44,702	43,804	45,937	46,167	45,303	44,333
対前年比	102.4	104.1	105.0	103.8	104.6	105.9	106.1	105.5	107.5	109.0	108.7	108.4	106.7	108.3	108.5	107.8	106.4
2015年	45,987	46,437	46,736	46,387	44,837	44,669	44,966	44,824	45,329	45,084	45,581	45,331	45,275	46,449	47,041	46,255	45,699
対前年比	106.9	105.1	104.5	105.5	104.1	103.2	102.9	103.4	102.1	101.3	100.8	101.4	103.4	101.1	101.9	102.1	103.1
2016年	47,536	48,151	48,550	48,079	46,135	47,913	48,578	47,542	48,425	48,262	49,053	48,580	48,735	50,747	51,493	50,325	48,632
対前年比	103.4	103.7	103.9	103.6	102.9	107.3	108.0	106.1	106.8	107.0	107.6	107.2	107.6	109.3	109.5	108.8	106.4
2017年	52,168	52,761	53,452	52,794	52,925	53,409	53,796	53,377	53,531	54,160	54,077	53,923	54,359	54,863	55,127	54,783	53,719
対前年比	109.7	109.6	110.1	109.8	114.7	111.5	110.7	112.3	110.5	112.2	110.2	111.0	111.5	108.1	107.1	108.9	110.5
2018年	54,597	55,207	55,613	55,139	55,753	56,240	56,614	56,202	56,178	55,812	56,841	56,279	-	-	-	-	-
対前年比	104.7	104.6	104.0	104.4	105.3	105.3	105.2	105.3	104.9	103.1	105.1	104.4	-	-	-	-	-

この統計表は、近畿地域(滋賀県、京都府、大阪府、兵庫県、奈良県、和歌山県)における、当協会会員69事業所の派遣社員実稼働者数を集計したものである。

< 中国地域 >

年\月	1月	2月	3月	平均	4月	5月	6月	平均	7月	8月	9月	平均	10月	11月	12月	平均	年間平均
2008年	14,565	15,189	15,378	15,044	14,753	14,554	14,743	14,683	14,657	14,391	14,355	14,468	14,745	14,238	13,997	14,327	14,630
対前年比	-	-	-	-	-	-	-	-	-	-	-	-	-	-	-	-	-
2009年	13,059	12,591	12,409	12,686	11,380	10,816	11,015	11,070	9,974	10,234	10,634	10,281	9,921	10,650	10,522	10,364	11,100
対前年比	89.7	82.9	80.7	84.3	77.1	74.3	74.7	75.4	68.0	71.1	74.1	71.1	67.3	74.8	75.2	72.3	75.9
2010年	10,616	10,721	10,819	10,719	9,900	9,674	10,123	9,899	10,093	9,408	9,599	9,700	9,842	10,132	10,278	10,084	10,100
対前年比	81.3	85.1	87.2	84.5	87.0	89.4	91.9	89.4	101.2	91.9	90.3	94.3	99.2	95.1	97.7	97.3	91.0
2011年	10,874	10,959	11,043	10,959	10,041	9,536	9,688	9,755	9,650	9,681	9,861	9,731	9,748	9,959	9,912	9,873	10,079
対前年比	102.4	102.2	102.1	102.2	101.4	98.6	95.7	98.5	95.6	102.9	102.7	100.3	99.0	98.3	96.4	97.9	99.8
2012年	10,038	10,088	10,217	10,114	9,951	9,770	9,939	9,887	9,753	9,414	9,284	9,484	9,584	9,360	9,168	9,371	9,714
対前年比	92.3	92.1	92.5	92.3	99.1	102.5	102.6	101.4	101.1	97.2	94.1	97.5	98.3	94.0	92.5	94.9	96.4
2013年	9,048	8,952	8,897	8,966	8,664	8,676	8,839	8,726	9,150	9,059	8,731	8,980	8,780	9,183	9,303	9,089	8,940
対前年比	90.1	88.7	87.1	88.6	87.1	88.8	88.9	88.3	93.8	96.2	94.0	94.7	91.6	98.1	101.5	97.0	92.0
2014年	8,889	9,365	9,414	9,223	8,757	9,098	9,359	9,071	9,236	9,343	9						

2018年 労働者派遣事業統計調査表 「地域別派遣社員実稼働者数」及び「対前年同月比」 (%) 514事業所

< 四国地域 >

年\月	1月	2月	3月	平均	4月	5月	6月	平均	7月	8月	9月	平均	10月	11月	12月	平均	年間平均
2008年	6,640	7,111	7,295	7,015	6,619	6,418	6,387	6,475	6,438	6,383	6,335	6,385	6,382	7,014	6,948	6,781	6,664
対前年比	-	-	-	-	-	-	-	-	-	-	-	-	-	-	-	-	-
2009年	6,183	6,434	6,207	6,275	5,882	5,593	5,721	5,732	5,354	5,795	5,267	5,472	4,930	5,364	5,234	5,176	5,664
対前年比	93.1	90.5	85.1	89.5	88.9	87.1	89.6	88.5	83.2	90.8	83.1	85.7	77.2	76.5	75.3	76.3	85.0
2010年	5,358	5,290	5,496	5,381	4,801	4,733	4,924	4,819	5,380	4,848	5,011	5,080	4,858	5,414	5,258	5,177	5,114
対前年比	86.7	82.2	88.5	85.8	81.6	84.6	86.1	84.1	100.5	83.7	95.1	92.8	98.5	100.9	100.5	100.0	90.3
2011年	5,406	5,202	5,636	5,415	5,038	4,858	4,984	4,960	4,802	4,649	4,897	4,783	5,203	5,168	5,175	5,182	5,085
対前年比	100.9	98.3	102.5	100.6	104.9	102.6	101.2	102.9	89.3	95.9	97.7	94.2	107.1	95.5	98.4	100.1	99.4
2012年	5,265	5,396	5,330	5,330	4,787	4,690	4,660	4,712	4,630	4,706	4,676	4,671	4,807	4,767	4,976	4,850	4,891
対前年比	97.4	103.7	94.6	98.4	95.0	96.5	93.5	95.0	96.4	101.2	95.5	97.7	92.4	92.2	96.2	93.6	96.2
2013年	4,719	4,892	5,185	4,932	4,562	4,477	4,462	4,500	4,440	4,682	4,354	4,492	4,255	4,637	4,697	4,530	4,614
対前年比	89.6	90.7	97.3	92.5	95.3	95.5	95.8	95.5	95.9	99.5	93.1	96.2	88.5	97.3	94.4	93.4	94.3
2014年	4,483	4,900	4,777	4,720	4,524	5,552	5,619	5,232	4,848	4,783	4,491	4,707	4,503	4,730	4,894	4,709	4,842
対前年比	95.0	100.2	92.1	95.7	99.2	124.0	125.9	116.3	109.2	102.2	103.1	104.8	105.8	102.0	104.2	104.0	104.9
2015年	4,789	4,931	4,808	4,843	4,441	4,385	4,511	4,446	4,603	4,725	4,673	4,667	4,637	4,756	4,818	4,737	4,673
対前年比	106.8	100.6	100.6	102.6	98.2	79.0	80.3	85.0	94.9	98.8	104.1	99.2	103.0	100.5	98.4	100.6	96.5
2016年	4,661	4,909	4,864	4,811	4,625	4,698	4,825	4,716	4,912	4,726	4,811	4,816	4,789	4,952	4,957	4,899	4,811
対前年比	97.3	99.6	101.2	99.3	104.1	107.1	107.0	106.1	106.7	100.0	103.0	103.2	103.3	104.1	102.9	103.4	103.0
2017年	4,916	5,078	4,913	4,969	4,830	5,029	4,981	4,947	4,937	5,094	5,342	5,124	5,362	5,461	5,387	5,403	5,111
対前年比	105.5	103.4	101.0	103.3	104.4	107.0	103.2	104.9	100.5	107.8	111.0	106.4	112.0	110.3	108.7	110.3	106.2
2018年	5,378	5,364	5,378	5,373	5,121	5,157	5,168	5,149	5,140	5,213	5,291	5,215	-	-	-	-	-
対前年比	109.4	105.6	109.5	108.1	106.0	102.5	103.8	104.1	104.1	102.3	99.0	101.8	-	-	-	-	-

この統計表は、四国地域(徳島県、香川県、愛媛県、高知県)における、当協会会員44事業所の派遣社員実稼働者数を集計したものである。

< 九州地域 >

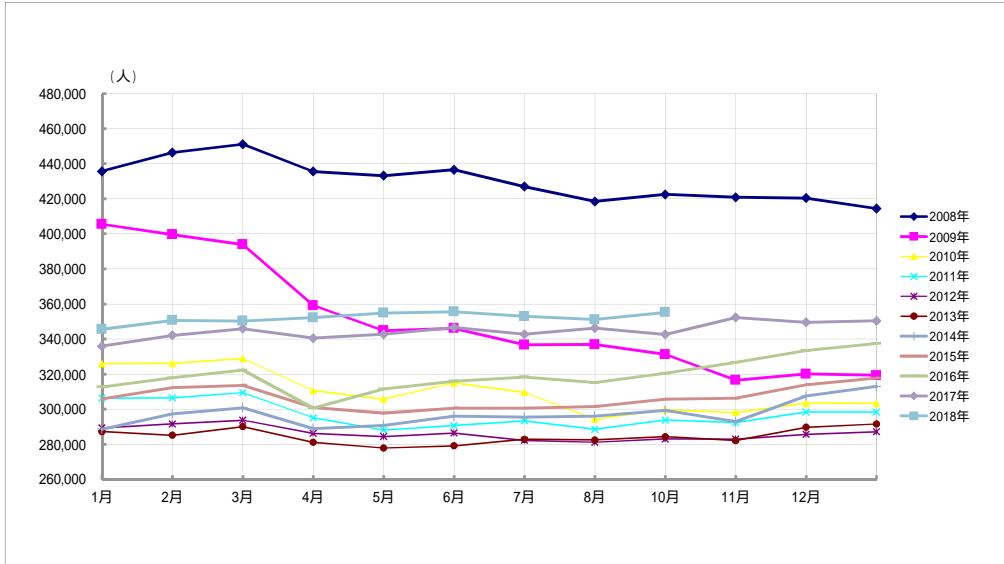
年\月	1月	2月	3月	平均	4月	5月	6月	平均	7月	8月	9月	平均	10月	11月	12月	平均	年間平均
2008年	23,005	23,632	24,424	23,687	23,068	22,937	23,198	23,068	22,567	22,421	22,337	22,442	22,020	22,310	21,789	22,040	22,809
対前年比	-	-	-	-	-	-	-	-	-	-	-	-	-	-	-	-	-
2009年	21,461	21,136	20,930	21,176	18,329	18,003	17,954	18,095	17,756	18,837	18,072	18,222	17,101	17,542	17,513	17,385	18,720
対前年比	93.3	89.4	85.7	89.4	79.5	78.5	77.4	78.4	78.7	84.0	80.9	81.2	77.7	78.6	80.4	78.9	82.1
2010年	18,837	18,812	19,178	18,942	16,875	16,821	17,624	17,107	17,563	16,030	16,794	16,796	15,685	16,065	15,876	15,875	17,180
対前年比	87.8	89.0	91.6	89.5	92.1	93.4	98.2	94.5	98.9	85.1	92.9	92.2	91.7	91.6	90.7	91.3	91.8
2011年	16,289	16,518	16,933	16,580	15,615	15,416	15,847	15,626	15,590	15,431	15,613	15,545	16,202	16,632	16,313	16,382	16,033
対前年比	86.5	87.8	88.3	87.5	92.5	91.6	89.9	91.3	88.8	96.3	93.0	92.6	103.3	103.5	102.8	103.2	93.3
2012年	16,134	16,306	16,823	16,421	14,858	15,113	15,555	15,175	13,191	13,284	13,505	13,327	14,344	14,167	14,505	14,339	14,815
対前年比	99.0	98.7	99.4	99.0	95.2	98.0	98.2	97.1	84.6	86.1	86.5	85.7	88.5	85.2	88.9	87.5	92.4
2013年	14,169	14,426	14,744	14,446	13,269	13,600	13,645	13,505	14,222	14,058	14,189	14,156	14,598	14,799	14,667	14,688	14,199
対前年比	87.8	88.5	87.6	88.0	89.3	90.0	87.7	89.0	107.8	105.8	105.1	106.2	101.8	104.5	101.1	102.4	95.8
2014年	14,772	15,515	15,663	15,317	14,208	14,522	14,540	14,423	14,732	14,510	14,726	14,656	15,261	15,553	15,821	15,545	14,985
対前年比	104.3	107.5	106.2	106.0	107.1	106.8	106.6	106.8	103.6	103.2	103.8	103.5	104.5	105.1	107.9	105.8	105.5
2015年	15,586	16,383	15,090	15,686	15,191	15,142	15,366	15,233	15,163	15,286	15,757	15,402	15,472	15,588	15,945	15,668	15,497
対前年比	105.5	105.6	96.3	102.4	106.9	104.3	105.7	105.6	102.9	105.3	107.0	105.1	101.4	100.2	100.8	100.8	103.4
2016年	15,838	14,897	16,537	15,757	15,542	16,105	16,404	16,017	16,260	15,253	16,383	15,965	16,450	16,680	17,163	16,764	16,126
対前年比	101.6	90.9	109.6	100.5	102.3	106.4	106.8	105.1	107.2	99.8	104.0	103.7	106.3	107.0	107.6	107.0	104.1
2017年	17,155	16,740	16,298	16,731	17,072	17,124	17,171	17,122	17,120	17,509	17,673	17,434	17,940	18,244	18,510	18,231	17,380
対前年比	108.3	112.4	98.6	106.2	109.8	106.3	104.7	106.9	105.3	114.8	109.9	109.2	109.1	109.4	107.8	108.8	107.8
2018年	18,089	18,352	18,493	18,311	17,830	17,802	18,001	17,878	17,965	18,021	18,054	18,013	-	-	-	-	-
対前年比	105.4	109.6	113.5	109.4	104.4	104.0	104.8	104.4	104.9	102.9	102.2	103.3	-	-	-	-	-

この統計表は、九州地域(福岡県、佐賀県、長崎県、熊本県、大分県、宮崎県、鹿児島県、沖縄県)における、当協会会員78事業所の派遣社員実稼働者数を集計したものである。

全地域

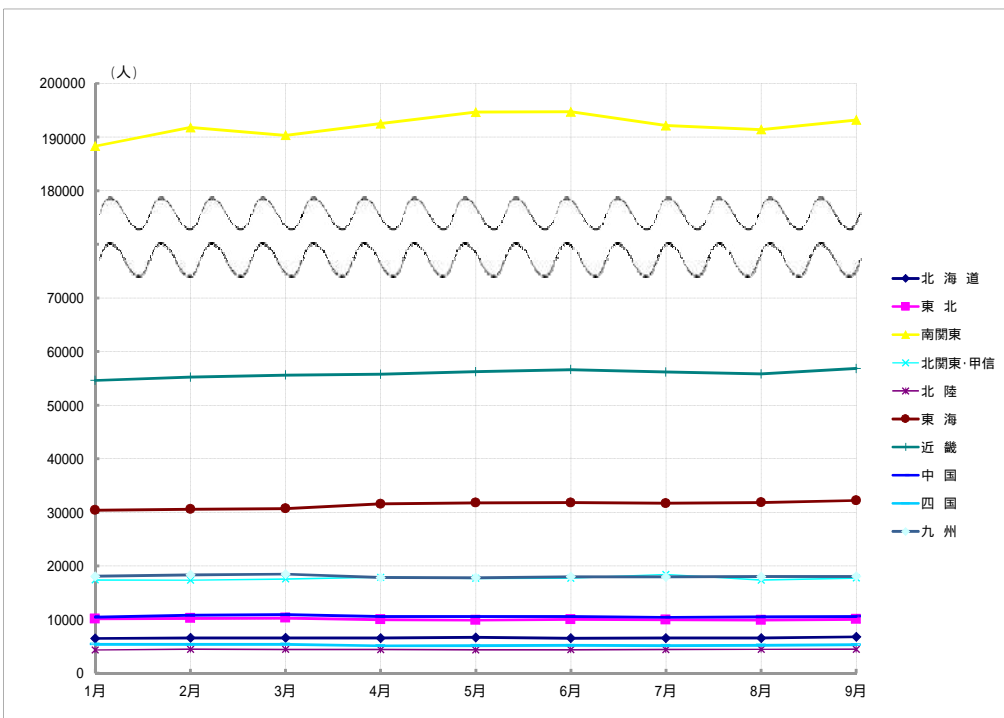
年/月	1月	2月	3月	平均	4月	5月	6月	平均	7月	8月	9月	平均	10月	11月	12月	平均	年間平均
2008年	435,657	446,288	451,168	444,371	435,579	433,179	436,536	435,098	426,946	418,507	422,469	422,641	420,861	420,364	414,377	418,534	430,161
2009年	405,434	399,555	393,907	399,632	359,171	344,843	346,091	350,035	336,697	336,890	331,237	334,941	316,476	320,081	319,341	318,633	350,810
対前年比	93.1%	89.5%	87.3%	89.9%	82.5%	79.6%	79.3%	80.4%	78.9%	80.5%	78.4%	79.2%	75.2%	76.1%	77.1%	76.1%	81.6%
2010年	325,940	326,082	328,863	326,962	310,596	305,761	314,913	310,423	309,518	294,327	299,670	301,172	298,064	303,477	303,236	301,592	310,037
対前年比	80.4%	81.6%	83.5%	81.8%	86.5%	88.7%	91.0%	88.7%	91.9%	87.4%	90.5%	89.9%	94.2%	94.8%	95.0%	94.7%	88.4%
2011年	306,261	306,482	309,414	307,386	295,032	288,119	290,688	291,280	293,298	288,512	293,813	291,874	292,344	298,372	298,309	296,342	296,720
対前年比	94.0%	94.0%	94.1%	94.0%	95.0%	94.2%	92.3%	93.8%	94.8%	98.0%	98.0%	96.9%	98.1%	98.3%	98.4%	98.3%	95.7%
2012年	289,250	291,601	293,634	291,495	286,148	284,345	286,331	285,606	282,214	281,057	283,028	282,100	282,923	285,606	287,101	285,210	286,103
対前年比	94.4%	95.1%	94.3%	94.6%	97.0%	98.7%	98.5%	98.1%	96.2%	97.4%	96.3%	96.7%	96.8%	96.2%	96.2%	96.2%	96.4%
2013年	287,223	285,053	289,986	287,421	281,107	277,904	279,081	279,364	282,806	282,461	284,312	283,193	282,045	289,649	291,558	287,751	284,432
対前年比	99.3%	97.8%	98.8%	98.6%	98.2%	97.7%	97.5%	97.8%	100.2%	100.5%	100.5%	100.4%	99.7%	101.4%	101.6%	100.9%	99.4%
2014年	288,523	297,196	300,766	295,495	288,900	290,770	295,977	291,882	295,487	295,964	299,337	296,929	292,854	307,469	312,963	304,429	297,184
対前年比	100.5%	104.3%	103.7%	102.8%	102.8%	104.6%	106.1%	104.5%	104.5%	104.8%	105.3%	104.9%	103.8%	106.2%	107.3%	105.8%	104.5%
2015年	305,898	312,182	313,608	310,563	300,863	297,757	300,582	299,734	300,546	301,549	305,668	302,588	306,161	313,847	317,670	312,559	306,361
対前年比	106.0%	105.0%	104.3%	105.1%	104.1%	102.4%	101.6%	102.7%	101.7%	101.9%	102.1%	101.9%	104.5%	102.1%	101.5%	102.7%	103.1%
2016年	312,674	317,827	322,268	317,590	300,574	311,461	315,962	309,332	318,316	315,145	320,403	317,955	326,667	333,418	337,427	332,504	319,345
対前年比	102.2%	101.8%	102.8%	102.3%	99.9%	104.6%	105.1%	103.2%	105.9%	104.5%	104.8%	105.1%	106.7%	106.2%	106.2%	106.4%	104.2%
2017年	335,946	342,031	345,910	341,296	340,485	342,670	346,625	343,260	342,721	346,253	342,598	343,857	352,266	349,539	350,397	350,734	344,787
対前年比	107.4%	107.6%	107.3%	107.5%	113.3%	110.0%	109.7%	111.0%	107.7%	109.9%	106.9%	108.1%	107.8%	104.8%	103.8%	105.5%	108.0%
2018年	345,588	350,689	350,318	348,865	352,154	354,834	355,543	354,177	352,900	351,086	355,200	353,062	-	-	-	-	-
対前年比	102.9%	102.5%	101.3%	102.2%	103.4%	103.5%	102.6%	103.2%	103.0%	101.4%	103.7%	102.7%	-	-	-	-	-

この統計表は、全地域における、当協会会員サンプル事業所の派遣社員実働者数を集計したものである。



2018年地域別

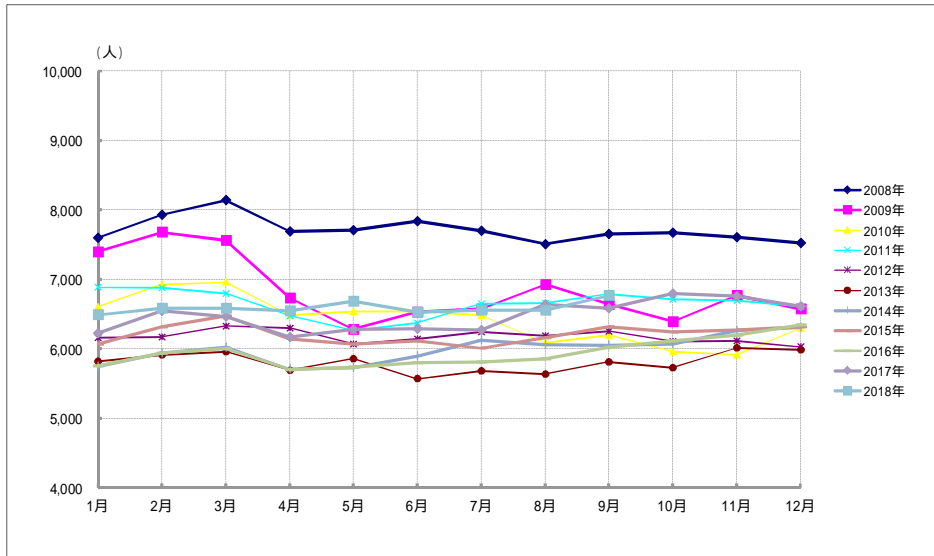
地域/月	1月	2月	3月	4月	5月	6月	7月	8月	9月	10月	11月	12月
北海道	6,487	6,586	6,584	6,546	6,685	6,530	6,555	6,553	6,763			
東北	10,134	10,236	10,277	9,986	9,896	10,025	9,959	9,910	10,054			
南関東	188,309	191,786	190,329	192,495	194,665	194,724	192,145	191,413	193,183			
北関東・甲信	17,407	17,328	17,576	17,898	17,690	17,728	18,413	17,354	17,763			
北陸	4,331	4,457	4,424	4,394	4,341	4,378	4,419	4,461	4,453			
東海	30,397	30,580	30,711	31,561	31,796	31,818	31,698	31,847	32,215			
近畿	54,597	55,207	55,613	55,753	56,240	56,614	56,178	55,818	56,841			
中国	10,459	10,793	10,933	10,570	10,562	10,557	10,428	10,496	10,583			
四国	5,378	5,364	5,378	5,121	5,157	5,168	5,140	5,213	5,291			
九州	18,089	18,352	18,493	17,830	17,802	18,001	17,965	18,021	18,054			



北海道地域

年/月	1月	2月	3月	平均	4月	5月	6月	平均	7月	8月	9月	平均	10月	11月	12月	平均	年間平均
2008年	7,594	7,927	8,137	7,886	7,691	7,709	7,839	7,746	7,695	7,507	7,653	7,618	7,668	7,604	7,525	7,599	7,712
2009年	7,391	7,675	7,562	7,543	6,733	6,279	6,528	6,513	6,569	6,920	6,636	6,708	6,389	6,765	6,569	6,574	6,835
対前年比	97.3%	96.8%	92.9%	95.7%	87.5%	81.5%	83.3%	84.1%	85.4%	92.2%	86.7%	88.1%	83.3%	89.0%	87.3%	86.5%	88.6%
2010年	6,596	6,923	6,956	6,826	6,479	6,538	6,534	6,517	6,484	6,062	6,198	6,255	5,956	5,913	6,298	6,056	6,413
対前年比	89.3%	90.2%	92.0%	90.5%	96.2%	104.1%	100.1%	100.1%	98.7%	87.9%	93.4%	93.2%	93.2%	87.4%	95.9%	92.1%	93.8%
2011年	6,885	6,873	6,794	6,851	6,473	6,262	6,372	6,369	6,647	6,654	6,787	6,696	6,713	6,690	6,613	6,672	6,647
対前年比	104.3%	99.3%	97.7%	100.4%	99.9%	95.8%	97.5%	97.7%	102.5%	109.4%	109.5%	107.1%	112.7%	113.1%	105.0%	110.2%	103.6%
2012年	6,159	6,170	6,329	6,219	6,299	6,067	6,137	6,168	6,242	6,189	6,247	6,226	6,107	6,114	6,028	6,083	6,174
対前年比	89.5%	89.8%	93.2%	90.8%	97.3%	96.9%	96.3%	96.6%	93.9%	93.0%	92.0%	93.0%	91.0%	91.4%	91.2%	91.2%	92.9%
2013年	5,822	5,910	5,956	5,896	5,689	5,856	5,568	5,704	5,682	5,631	5,805	5,706	5,726	6,011	5,980	5,906	5,803
対前年比	94.5%	95.8%	94.1%	94.8%	90.3%	96.5%	90.7%	92.5%	91.0%	91.0%	92.9%	91.6%	93.8%	98.3%	99.2%	97.1%	94.0%
2014年	5,748	5,938	6,024	5,903	5,704	5,722	5,891	5,772	6,123	6,054	6,051	6,076	6,067	6,261	6,305	6,211	5,991
対前年比	98.7%	100.5%	101.1%	100.1%	100.3%	97.7%	105.8%	101.2%	107.8%	107.5%	104.2%	106.5%	106.0%	104.2%	105.4%	105.2%	103.2%
2015年	6,071	6,318	6,469	6,286	6,142	6,067	6,109	6,106	6,007	6,161	6,320	6,163	6,244	6,267	6,314	6,275	6,207
対前年比	105.6%	106.4%	107.4%	106.5%	107.7%	106.0%	103.7%	105.8%	98.1%	101.8%	104.4%	101.4%	102.9%	100.1%	100.1%	101.0%	103.6%
2016年	5,752	5,939	6,004	5,898	5,700	5,732	5,802	5,745	5,809	5,854	6,023	5,895	6,113	6,200	6,344	6,219	5,999
対前年比	94.7%	94.0%	92.8%	93.8%	92.8%	94.5%	95.0%	94.1%	96.7%	95.0%	95.3%	95.7%	97.9%	98.9%	100.5%	99.1%	95.7%
2017年	6,226	6,543	6,464	6,411	6,169	6,281	6,286	6,245	6,271	6,641	6,587	6,500	6,796	6,762	6,612	6,723	6,470
対前年比	108.2%	110.2%	107.7%	108.7%	108.2%	109.6%	108.3%	108.7%	108.0%	113.4%	109.4%	110.3%	111.2%	109.1%	104.2%	108.1%	108.9%
2018年	6,487	6,586	6,584	6,552	6,546	6,685	6,530	6,587	6,555	6,553	6,763	6,624	-	-	-	-	-
対前年比	104.2%	100.7%	101.9%	102.2%	106.1%	106.4%	103.9%	105.5%	104.5%	98.7%	102.7%	101.9%	-	-	-	-	-

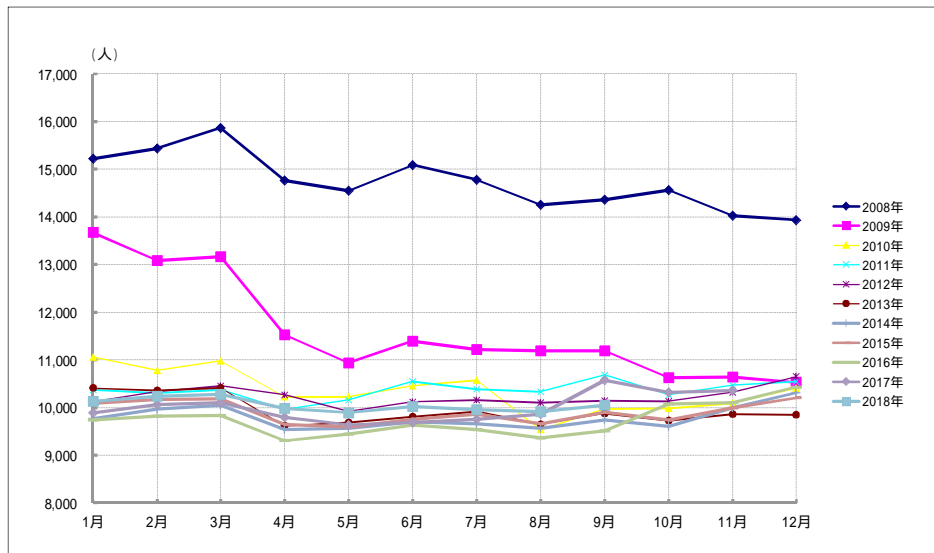
この統計表は、北海道地域(北海道)における、当協会会員サンプル事業所の派遣社員実稼働者数を集計したものである。



東北地域

年/月	1月	2月	3月	平均	4月	5月	6月	平均	7月	8月	9月	平均	10月	11月	12月	平均	年間平均
2008年	15,224	15,436	15,865	15,508	14,757	14,546	15,092	14,798	14,772	14,255	14,366	14,464	14,561	14,029	13,934	14,175	14,736
2009年	13,673	13,083	13,161	13,306	11,533	10,940	11,388	11,287	11,215	11,188	11,195	11,199	10,629	10,648	10,532	10,603	11,599
対前年比	89.8%	84.8%	83.0%	85.8%	78.2%	76.1%	76.3%	76.3%	76.8%	79.4%	78.9%	77.4%	73.0%	75.9%	75.6%	74.8%	78.7%
2010年	11,060	10,781	10,973	10,938	10,228	10,223	10,449	10,300	10,574	9,535	9,968	10,026	9,978	10,095	10,396	10,156	10,355
対前年比	80.9%	82.4%	83.4%	82.2%	88.7%	93.4%	91.8%	91.3%	94.3%	85.2%	89.0%	89.5%	93.9%	94.8%	98.7%	95.8%	89.3%
2011年	10,379	10,301	10,369	10,350	9,960	10,163	10,550	10,224	10,384	10,333	10,686	10,468	10,259	10,462	10,546	10,422	10,366
対前年比	93.8%	95.5%	94.5%	94.6%	97.4%	99.4%	101.0%	99.3%	98.2%	108.4%	107.2%	104.4%	102.8%	103.6%	101.4%	102.6%	100.1%
2012年	10,119	10,339	10,460	10,306	10,259	9,919	10,119	10,099	10,161	10,109	10,145	10,138	10,131	10,315	10,649	10,365	10,227
対前年比	97.5%	100.4%	100.9%	99.6%	103.0%	97.6%	95.9%	98.8%	97.9%	97.8%	94.9%	96.9%	98.8%	98.6%	101.0%	99.5%	98.7%
2013年	10,410	10,364	10,407	10,394	9,616	9,683	9,810	9,703	9,914	9,650	9,870	9,811	9,722	9,868	9,852	9,814	9,931
対前年比	102.9%	100.2%	99.5%	100.9%	93.7%	97.6%	96.9%	96.1%	97.6%	95.5%	97.3%	96.8%	96.0%	95.7%	92.5%	94.7%	97.1%
2014年	9,769	9,967	10,053	9,930	9,541	9,563	9,697	9,600	9,661	9,572	9,740	9,658	9,614	9,997	10,312	9,974	9,791
対前年比	93.8%	96.2%	96.6%	95.5%	99.2%	98.8%	98.8%	98.9%	97.4%	99.2%	98.7%	98.4%	98.9%	101.3%	104.7%	101.6%	98.6%
2015年	10,092	10,172	10,180	10,148	9,642	9,597	9,762	9,667	9,867	9,655	9,908	9,810	9,744	9,995	10,207	9,982	9,902
対前年比	103.3%	102.1%	101.3%	102.2%	101.1%	100.4%	100.7%	100.7%	102.1%	100.9%	101.7%	101.6%	101.4%	100.0%	99.0%	100.1%	101.1%
2016年	9,737	9,826	9,839	9,801	9,306	9,442	9,637	9,462	9,538	9,361	9,516	9,472	10,079	10,106	10,431	10,205	9,735
対前年比	96.5%	96.6%	96.7%	96.6%	96.5%	98.4%	98.7%	97.9%	96.7%	97.0%	96.0%	96.6%	103.4%	101.1%	102.2%	102.2%	98.3%
2017年	9,885	10,067	10,100	10,017	9,792	9,639	9,766	9,732	9,684	9,752	9,862	9,766	10,574	10,323	10,359	10,419	9,984
対前年比	101.5%	102.5%	102.0%	102.2%	105.2%	102.1%	101.3%	102.9%	101.5%	104.2%	103.6%	103.1%	104.9%	102.1%	99.3%	102.1%	99.8%
2018年	10,134	10,236	10,277	10,216	9,986	9,896	10,025	9,969	9,959	9,910	10,054	9,974	-	-	-	-	-
対前年比	102.5%	101.7%	101.8%	102.0%	102.0%	102.7%	102.7%	102.4%	102.8%	101.6%	101.9%	102.1%	-	-	-	-	-

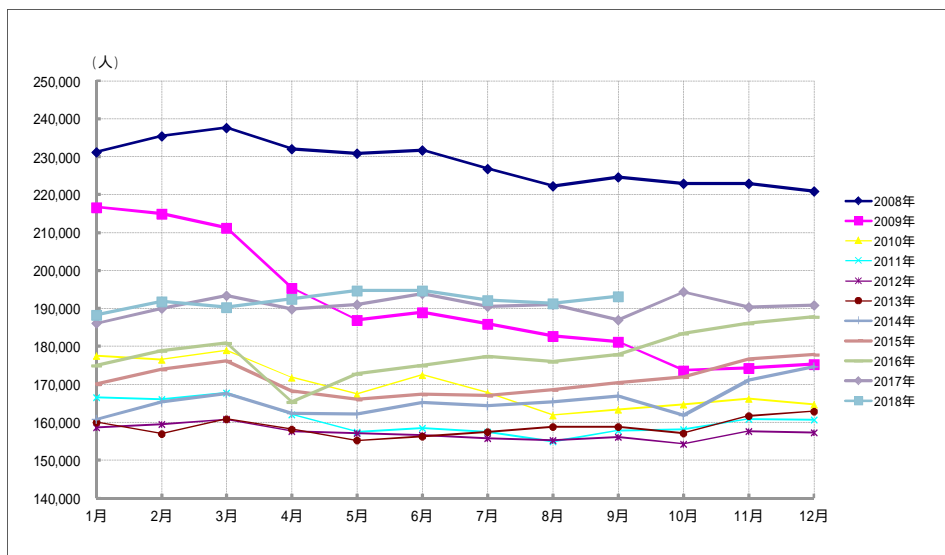
この統計表は、東北地域(青森県、岩手県、宮城県、秋田県、山形県、福島県)における、当協会会員サンプル事業所の派遣社員実稼働者数を集計したものである。



南関東地域

年/月	1月	2月	3月	平均	4月	5月	6月	平均	7月	8月	9月	平均	10月	11月	12月	平均	年間平均
2008年	231,247	235,418	237,642	234,769	232,087	230,936	231,796	231,606	226,824	222,194	224,646	224,555	222,988	222,999	220,905	222,297	228,307
2009年	216,726	214,960	211,275	214,320	195,385	186,995	189,064	190,481	185,900	182,753	181,239	183,297	173,702	174,389	175,289	174,460	190,640
対前年比	93.7%	91.3%	88.9%	91.3%	84.2%	80.9%	81.5%	82.2%	81.9%	82.3%	80.6%	81.6%	77.9%	78.2%	79.4%	78.5%	83.5%
2010年	177,484	176,526	179,009	177,673	171,774	167,454	172,537	170,588	167,798	161,879	163,304	164,327	164,657	166,176	164,647	165,160	169,437
対前年比	81.9%	82.1%	84.7%	82.9%	87.9%	89.5%	91.3%	89.6%	90.3%	88.6%	90.1%	89.7%	94.8%	95.3%	93.9%	94.7%	88.9%
2011年	166,603	166,021	167,724	166,783	162,064	157,505	158,393	159,321	157,443	154,885	157,747	156,692	158,128	160,875	160,568	159,857	160,663
対前年比	93.9%	94.0%	93.7%	93.9%	94.3%	94.1%	91.8%	93.4%	93.8%	95.7%	96.6%	95.4%	96.0%	96.8%	97.5%	96.8%	94.8%
2012年	158,672	159,447	160,736	159,618	157,530	157,153	156,585	157,089	155,807	155,177	156,090	155,691	154,294	157,547	157,279	156,373	157,193
対前年比	95.2%	96.0%	95.8%	95.7%	97.2%	99.8%	98.9%	96.6%	99.0%	100.2%	98.9%	99.4%	97.6%	97.9%	98.0%	97.8%	97.8%
2013年	159,941	156,941	160,865	159,249	158,039	155,216	156,184	156,480	157,385	158,757	158,803	158,315	157,105	161,665	162,876	160,549	158,648
対前年比	100.8%	98.4%	100.1%	99.8%	100.3%	98.8%	99.7%	99.6%	101.0%	102.3%	101.7%	101.7%	101.8%	102.6%	103.6%	102.7%	100.9%
2014年	160,722	165,291	167,631	164,548	162,260	162,111	165,185	163,185	164,325	165,299	166,963	165,529	161,853	171,061	174,632	169,182	165,611
対前年比	100.5%	105.3%	104.2%	103.3%	102.7%	104.4%	105.8%	104.3%	104.4%	104.1%	105.1%	104.6%	103.0%	105.8%	107.2%	105.4%	104.4%
2015年	170,025	173,954	176,209	173,396	168,157	166,051	167,405	167,204	167,055	168,516	170,382	168,651	171,932	176,697	177,848	175,492	171,186
対前年比	105.8%	105.2%	105.1%	105.4%	103.6%	102.4%	101.3%	102.5%	101.7%	101.9%	102.0%	101.9%	106.2%	103.3%	101.8%	103.7%	103.4%
2016年	174,958	178,814	180,949	178,240	165,360	172,748	175,025	171,044	177,383	176,067	177,925	177,125	183,453	186,120	187,948	185,807	178,054
対前年比	102.9%	102.8%	102.7%	102.8%	98.3%	104.0%	104.6%	102.3%	106.2%	104.5%	104.4%	105.0%	106.7%	105.3%	105.6%	105.9%	104.0%
2017年	186,057	190,012	193,444	189,838	189,898	191,059	193,816	191,591	190,518	190,943	187,003	189,488	194,345	190,385	190,806	191,845	190,891
対前年比	106.3%	106.3%	106.9%	106.5%	114.8%	110.6%	110.7%	112.0%	107.4%	108.4%	105.1%	107.0%	105.9%	102.3%	101.6%	103.2%	107.1%
2018年	188,309	191,786	190,329	190,141	192,495	194,665	194,724	193,961	192,145	191,413	193,183	192,247	-	-	-	-	-
対前年比	101.2%	100.9%	98.4%	100.2%	101.4%	101.9%	100.5%	101.2%	100.9%	100.2%	103.3%	101.5%	-	-	-	-	-

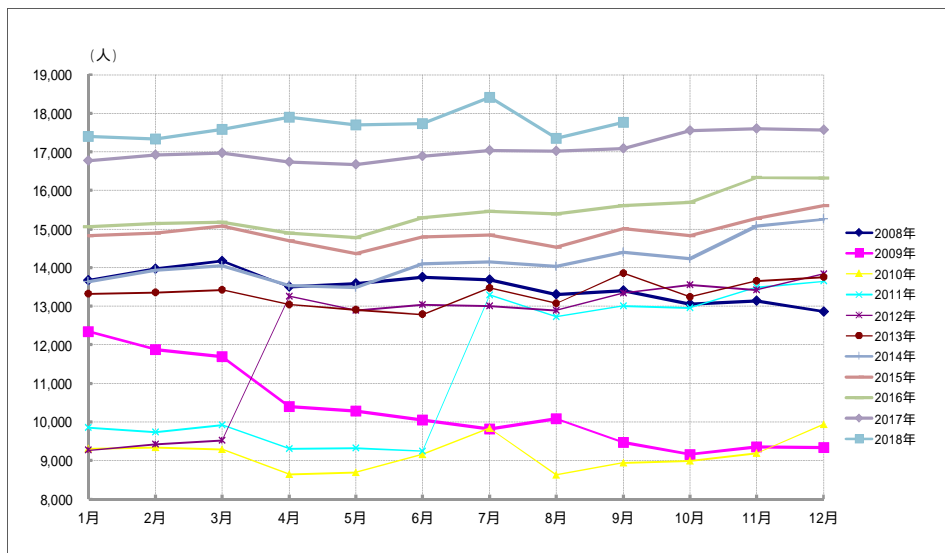
この統計表は、南関東地域(埼玉県、千葉県、東京都、神奈川県)における、当協会会員サンプル事業所の派遣社員実働移動者数を集計したものである。



北関東・甲信地域

年/月	1月	2月	3月	平均	4月	5月	6月	平均	7月	8月	9月	平均	10月	11月	12月	平均	年間平均
2008年	13,674	13,965	14,170	13,936	13,493	13,583	13,742	13,606	13,684	13,301	13,405	13,463	13,054	13,143	12,856	13,018	13,506
2009年	12,346	11,867	11,690	11,968	10,401	10,276	10,052	10,243	9,811	10,078	9,461	9,783	9,156	9,356	9,330	9,281	10,319
対前年比	90.3%	85.0%	82.5%	85.9%	77.1%	75.7%	73.1%	75.3%	71.7%	75.8%	70.6%	72.7%	70.1%	71.2%	72.6%	71.3%	76.4%
2010年	9,301	9,338	9,285	9,308	8,640	8,686	9,157	8,828	9,839	8,624	8,944	9,136	8,986	9,181	9,938	9,368	9,160
対前年比	75.3%	78.7%	79.4%	77.8%	83.1%	84.5%	91.1%	86.2%	100.3%	85.6%	94.5%	93.4%	98.1%	98.1%	106.5%	100.9%	88.8%
2011年	9,843	9,730	9,909	9,827	9,298	9,318	9,240	9,285	13,286	12,725	13,000	13,004	12,950	13,487	13,646	13,361	11,969
対前年比	105.8%	104.2%	106.7%	105.6%	107.6%	107.3%	100.9%	105.2%	135.0%	147.6%	145.3%	142.3%	144.1%	146.9%	137.3%	142.6%	124.1%
2012年	9,264	9,412	9,522	9,399	13,247	12,891	13,029	13,056	12,995	12,884	13,339	13,073	13,544	13,420	13,839	13,601	12,282
対前年比	94.1%	96.7%	96.1%	95.6%	142.5%	138.3%	141.0%	140.6%	97.8%	101.2%	102.6%	100.5%	104.6%	99.5%	101.4%	101.8%	108.0%
2013年	13,321	13,350	13,425	13,365	13,031	12,895	12,779	12,902	13,461	13,067	13,856	13,461	13,239	13,651	13,755	13,548	13,319
対前年比	143.8%	141.8%	141.0%	142.2%	98.4%	100.0%	98.1%	98.8%	103.6%	101.4%	103.9%	103.0%	97.7%	101.7%	99.4%	99.6%	108.4%
2014年	13,637	13,930	14,052	13,873	13,526	13,484	14,105	13,705	14,149	14,029	14,391	14,190	14,230	15,077	15,251	14,853	14,155
対前年比	102.4%	104.3%	104.7%	103.8%	103.8%	104.6%	110.4%	106.2%	105.1%	107.4%	103.9%	105.4%	107.5%	110.4%	110.9%	109.6%	106.3%
2015年	14,821	14,893	15,068	14,927	14,692	14,363	14,795	14,617	14,845	14,533	15,002	14,793	14,835	15,273	15,609	15,239	14,894
対前年比	108.7%	106.9%	107.2%	107.2%	108.6%	106.5%	104.9%	106.7%	104.9%	103.6%	104.2%	104.3%	104.3%	101.3%	102.3%	102.1%	105.2%
2016年	15,052	15,137	15,170	15,120	14,888	14,779	15,287	14,985	15,460	15,393	15,614	15,489	15,696	16,330	16,326	16,117	15,428
対前年比	101.6%	101.6%	100.7%	101.3%	101.3%	102.9%	103.3%	102.5%	104.1%	105.9%	104.1%	104.7%	105.8%	106.9%	104.6%	105.8%	103.6%
2017年	16,764	16,911	16,974	16,883	16,728	16,873	16,888	16,769	17,041	17,017	17,087	17,045	17,551	17,602	17,569	17,574	17,067
対前年比	111.4%	111.7%	111.9%	111.7%	112.4%	112.6%	110.5%	111.9%	110.2%	110.6%	109.4%	110.1%	111.8%	107.8%	107.6%	109.0%	110.6%
2018年	17,407	17,328	17,576	17,437	17,898	17,690	17,728	17,772	18,413	17,354	17,763	17,843	-	-	-	-	-
対前年比	103.8%	102.5%	103.5%	103.3%	107.0%	106.1%	105.0%	106.0%	108.1%	102.0%	104.0%	104.7%	-	-	-	-	-

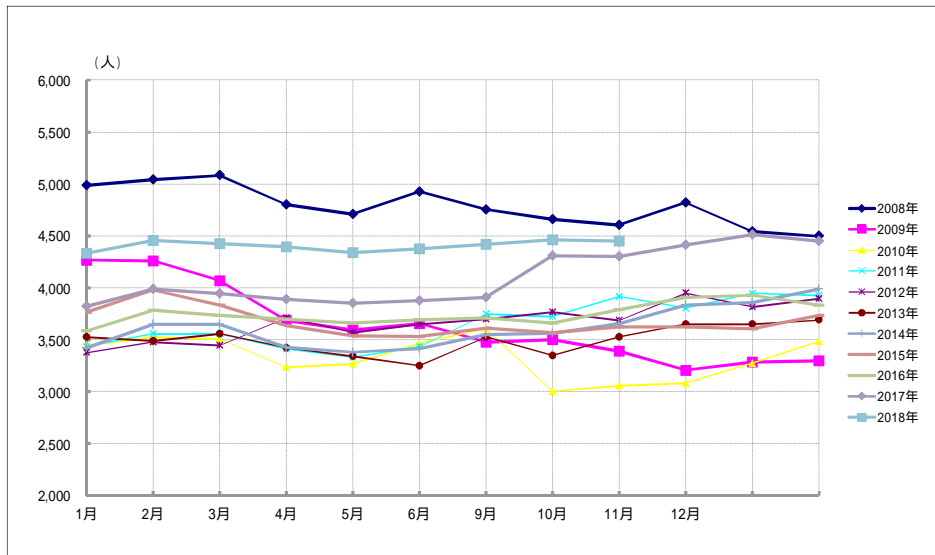
この統計表は、北関東・甲信地域(茨城県、栃木県、群馬県、山梨県、長野県)における、当協会会員サンプル事業所の派遣社員実働移動者数を集計したものである。



北陸地域

年/月	1月	2月	3月	平均	4月	5月	6月	平均	7月	8月	9月	平均	10月	11月	12月	平均	年間平均
2008年	4,985	5,039	5,082	5,035	4,804	4,706	4,927	4,812	4,752	4,657	4,604	4,671	4,819	4,540	4,497	4,619	4,784
2009年	4,268	4,259	4,070	4,199	3,686	3,592	3,654	3,644	3,477	3,503	3,392	3,457	3,206	3,286	3,299	3,264	3,641
対前年比	85.6%	84.5%	80.1%	83.4%	76.7%	76.3%	74.2%	75.7%	73.2%	75.2%	73.7%	74.0%	66.5%	72.4%	73.4%	70.7%	76.1%
2010年	3,446	3,526	3,508	3,493	3,239	3,269	3,462	3,323	3,606	3,002	3,058	3,222	3,085	3,275	3,483	3,281	3,390
対前年比	80.7%	82.8%	86.2%	83.2%	87.9%	91.0%	94.7%	91.2%	103.7%	85.7%	90.2%	93.2%	96.2%	99.7%	105.6%	100.5%	91.5%
2011年	3,432	3,557	3,554	3,514	3,407	3,330	3,433	3,390	3,745	3,724	3,914	3,794	3,805	3,946	3,927	3,893	3,648
対前年比	99.6%	100.9%	101.3%	100.6%	105.2%	101.9%	99.2%	102.0%	103.9%	124.1%	128.0%	117.8%	123.3%	120.5%	112.7%	118.6%	109.5%
2012年	3,377	3,477	3,446	3,433	3,709	3,566	3,649	3,641	3,698	3,767	3,685	3,717	3,949	3,813	3,898	3,887	3,670
対前年比	98.4%	97.8%	97.0%	97.7%	108.9%	107.1%	106.3%	107.4%	98.7%	101.2%	94.1%	98.0%	103.8%	96.6%	99.3%	99.8%	100.6%
2013年	3,524	3,491	3,567	3,524	3,424	3,339	3,250	3,398	3,523	3,347	3,524	3,465	3,651	3,651	3,690	3,664	3,498
対前年比	104.4%	100.4%	103.2%	102.6%	92.3%	93.6%	89.1%	91.7%	95.3%	88.9%	95.6%	93.2%	92.5%	95.8%	94.7%	94.3%	95.3%
2014年	3,418	3,650	3,646	3,571	3,428	3,380	3,412	3,407	3,549	3,560	3,658	3,589	3,834	3,856	3,987	3,892	3,615
対前年比	97.0%	104.6%	102.5%	101.3%	100.1%	101.2%	105.0%	102.1%	100.7%	106.4%	103.8%	103.6%	105.0%	105.6%	108.0%	106.2%	103.3%
2015年	3,765	3,978	3,835	3,859	3,635	3,537	3,532	3,568	3,611	3,570	3,626	3,602	3,625	3,607	3,738	3,657	3,672
対前年比	110.2%	109.0%	105.2%	108.1%	106.0%	104.6%	103.5%	104.7%	101.7%	100.3%	99.1%	100.4%	94.5%	93.5%	93.8%	93.9%	101.6%
2016年	3,585	3,786	3,735	3,702	3,697	3,660	3,692	3,683	3,708	3,663	3,791	3,721	3,908	3,929	3,831	3,889	3,749
対前年比	95.2%	95.2%	97.4%	95.9%	101.7%	103.5%	104.5%	103.2%	102.7%	102.6%	104.6%	103.3%	107.8%	108.9%	102.5%	106.4%	102.1%
2017年	3,822	3,989	3,943	3,918	3,887	3,850	3,877	3,871	3,906	4,311	4,302	4,173	4,414	4,512	4,451	4,459	4,105
対前年比	106.6%	105.4%	105.6%	105.8%	105.1%	105.2%	105.0%	105.1%	105.3%	117.7%	113.5%	112.2%	112.9%	114.8%	116.2%	114.6%	109.5%
2018年	4,331	4,457	4,424	4,404	4,394	4,341	4,378	4,371	4,419	4,461	4,453	4,444	-	-	-	-	-
対前年比	113.3%	111.7%	112.2%	112.4%	113.0%	112.8%	112.9%	112.9%	113.1%	103.5%	103.5%	106.5%	-	-	-	-	-

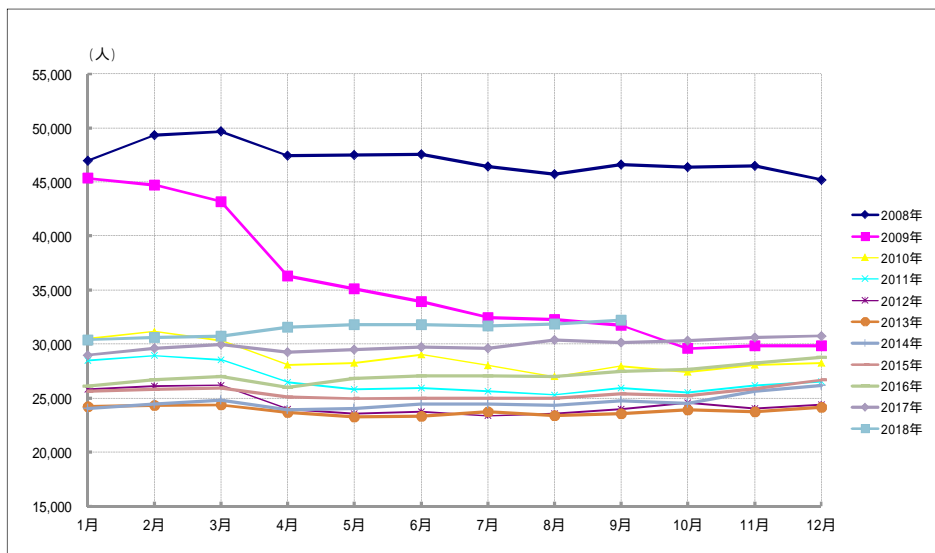
この統計表は、北陸地域(新潟県、富山県、石川県、福井県)における、当協会会員サンプル事業所の派遣社員実稼働者数を集計したものである。



東海地域

年/月	1月	2月	3月	平均	4月	5月	6月	平均	7月	8月	9月	平均	10月	11月	12月	平均	年間平均
2008年	46,944	49,347	49,663	48,651	47,456	47,482	47,558	47,499	46,392	45,698	46,574	46,221	46,379	46,476	45,203	46,019	47,098
2009年	45,331	44,690	43,171	44,397	36,303	35,114	33,914	35,110	32,449	32,240	31,749	32,146	29,576	29,852	29,816	29,748	35,350
対前年比	96.6%	90.6%	86.9%	91.3%	76.5%	73.9%	71.2%	73.9%	69.9%	70.5%	68.1%	69.5%	63.8%	64.2%	66.0%	64.6%	75.1%
2010年	30,468	31,147	30,326	30,647	28,077	28,221	28,991	28,430	28,006	26,991	27,926	27,641	27,380	28,077	28,221	27,893	28,653
対前年比	67.2%	69.7%	70.2%	69.0%	77.3%	80.4%	85.5%	81.0%	86.3%	83.7%	88.0%	86.0%	92.6%	94.1%	94.7%	93.8%	81.1%
2011年	28,473	28,936	28,539	28,649	26,451	25,790	25,909	26,050	25,662	25,302	25,956	25,640	25,491	26,144	26,506	26,047	26,597
対前年比	93.5%	92.9%	94.1%	93.5%	94.2%	91.4%	89.4%	91.8%	91.6%	93.7%	92.9%	93.1%	93.1%	93.1%	93.9%	93.4%	92.8%
2012年	25,806	26,094	26,172	26,024	23,985	23,562	23,762	23,770	23,371	23,588	24,000	23,653	24,560	24,019	24,393	24,324	24,443
対前年比	90.6%	90.2%	91.7%	90.8%	90.7%	91.4%	91.7%	91.2%	91.1%	93.2%	92.5%	92.3%	96.3%	91.9%	92.0%	93.4%	91.9%
2013年	24,234	24,313	24,361	24,303	23,660	23,266	23,337	23,421	23,710	23,404	23,579	23,564	23,911	23,756	24,179	23,949	23,809
対前年比	93.9%	93.2%	93.1%	93.4%	98.6%	98.7%	98.2%	98.5%	101.5%	99.2%	98.2%	99.6%	97.4%	98.9%	99.1%	98.5%	97.4%
2014年	24,062	24,475	24,784	24,440	23,895	24,041	24,454	24,130	24,463	24,318	24,743	24,508	24,482	25,625	26,166	25,424	24,626
対前年比	99.3%	100.7%	101.7%	100.6%	101.0%	103.3%	104.8%	103.0%	103.2%	103.9%	104.9%	104.0%	102.4%	107.9%	108.2%	106.2%	103.4%
2015年	25,616	25,827	25,921	25,788	25,119	24,955	24,962	25,012	24,974	24,972	25,376	25,107	25,228	25,856	26,672	25,919	25,457
対前年比	106.5%	105.5%	104.6%	105.5%	105.1%	103.8%	102.1%	103.7%	102.1%	102.7%	102.6%	102.4%	103.0%	100.9%	101.9%	101.9%	103.4%
2016年	26,102	26,685	26,998	26,595	25,986	26,819	27,048	26,818	27,056	26,982	27,493	27,177	27,636	28,267	28,778	28,227	27,154
対前年比	101.9%	103.3%	104.2%	103.1%	103.5%	107.5%	108.4%	106.4%	108.3%	108.0%	108.3%	108.2%	109.5%	109.3%	107.9%	108.9%	106.7%
2017年	28,968	29,589	29,976	29,511	29,266	29,462	29,730	29,486	29,618	30,386	30,138	30,047	30,304	30,617	30,748	30,556	29,900
対前年比	111.0%	110.9%	111.0%	111.0%	112.6%	109.9%	109.9%	110.8%	109.5%	112.6%	109.6%	110.6%	109.7%	108.3%	106.8%	106.3%	110.1%
2018年	30,397	30,580	30,711	30,563	31,561	31,796	31,818	31,725	31,698	31,847	32,215	31,920	-	-	-	-	-
対前年比	104.9%	103.3%	102.5%	103.6%	107.8%	107.9%	107.0%	107.6%	107.0%	104.8%	106.9%	106.2%	-	-	-	-	-

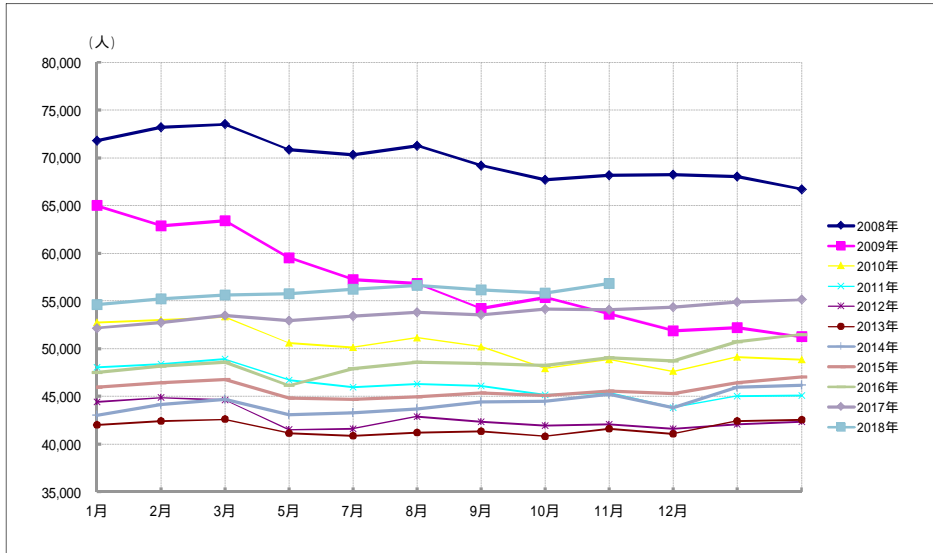
この統計表は、東海地域(岐阜県、静岡県、愛知県、三重県)における、当協会会員サンプル事業所の派遣社員実稼働者数を集計したものである。



近畿地域

年/月	1月	2月	3月	平均	4月	5月	6月	平均	7月	8月	9月	平均	10月	11月	12月	平均	年間平均
2008年	71,779	73,224	73,512	72,838	70,851	70,308	71,254	70,804	69,165	67,700	68,194	68,353	68,245	68,011	66,723	67,660	69,914
2009年	64,996	62,860	63,432	63,763	59,539	57,235	56,801	57,858	54,192	55,342	53,592	54,375	51,866	52,229	51,237	51,777	56,943
対前年比	90.6%	85.8%	86.3%	87.5%	84.0%	81.4%	79.7%	81.7%	78.4%	81.3%	78.6%	79.6%	76.0%	76.8%	76.8%	76.5%	81.4%
2010年	52,772	53,018	53,313	53,034	50,583	50,142	51,112	50,612	50,175	47,928	48,868	48,990	47,637	49,149	48,841	48,542	50,295
対前年比	81.2%	84.3%	84.0%	83.2%	85.0%	87.6%	90.0%	87.5%	92.6%	86.6%	91.2%	90.1%	91.8%	94.1%	95.3%	93.8%	88.3%
2011年	48,077	48,385	48,913	48,458	46,685	45,941	46,272	46,299	46,089	45,128	45,352	45,523	43,845	45,009	45,103	44,652	46,233
対前年比	91.1%	91.3%	91.7%	91.4%	92.3%	91.6%	90.5%	91.5%	91.9%	94.2%	92.8%	92.9%	92.0%	91.6%	92.3%	92.0%	91.9%
2012年	44,416	44,872	44,599	44,629	41,523	41,614	42,896	42,017	42,366	41,939	42,057	42,121	41,603	42,084	42,366	42,018	42,695
対前年比	92.4%	92.7%	91.2%	92.1%	88.9%	90.6%	92.7%	90.7%	91.9%	92.9%	92.7%	92.5%	94.9%	93.5%	93.9%	94.1%	92.3%
2013年	42,035	42,414	42,589	42,346	41,153	40,896	41,207	41,085	41,319	40,806	41,601	41,242	41,058	42,428	42,559	42,015	41,672
対前年比	94.6%	94.5%	95.5%	94.9%	99.1%	98.3%	96.1%	97.5%	97.5%	97.3%	98.9%	97.9%	98.7%	100.8%	100.5%	100.0%	97.6%
2014年	43,023	44,165	44,722	43,970	43,057	43,297	43,715	43,356	44,401	44,496	45,210	44,702	43,804	45,937	46,167	45,303	44,333
対前年比	102.4%	104.1%	105.0%	103.8%	104.6%	105.9%	106.1%	105.5%	107.5%	109.0%	108.7%	108.4%	106.7%	108.3%	108.5%	107.8%	106.4%
2015年	45,987	46,437	46,736	46,387	44,837	44,669	44,966	44,824	45,329	45,084	45,581	45,331	45,275	46,449	47,041	46,255	45,699
対前年比	106.9%	105.1%	104.5%	105.5%	104.1%	103.2%	102.9%	103.4%	102.1%	101.3%	100.8%	101.4%	103.4%	101.1%	101.9%	102.1%	103.1%
2016年	47,536	48,151	48,590	48,079	46,135	47,913	48,578	47,542	48,425	48,262	49,053	48,580	48,735	50,747	51,493	50,325	48,632
対前年比	103.4%	103.7%	103.9%	103.8%	102.9%	107.3%	108.0%	106.1%	106.8%	107.0%	107.6%	107.2%	107.6%	109.3%	109.5%	108.8%	106.4%
2017年	52,168	52,761	53,452	52,794	52,925	53,409	53,796	53,377	53,531	54,160	54,077	53,923	54,359	54,863	55,127	54,783	53,719
対前年比	109.7%	109.6%	110.1%	109.8%	114.7%	111.5%	110.7%	112.3%	110.5%	112.2%	110.2%	111.0%	111.5%	108.1%	107.1%	108.9%	110.5%
2018年	54,597	55,207	55,613	55,139	55,753	56,240	56,614	56,202	56,178	55,818	56,841	56,279	-	-	-	-	-
対前年比	104.7%	104.6%	104.0%	104.4%	105.3%	105.3%	105.2%	105.3%	104.9%	103.1%	105.1%	104.4%	-	-	-	-	-

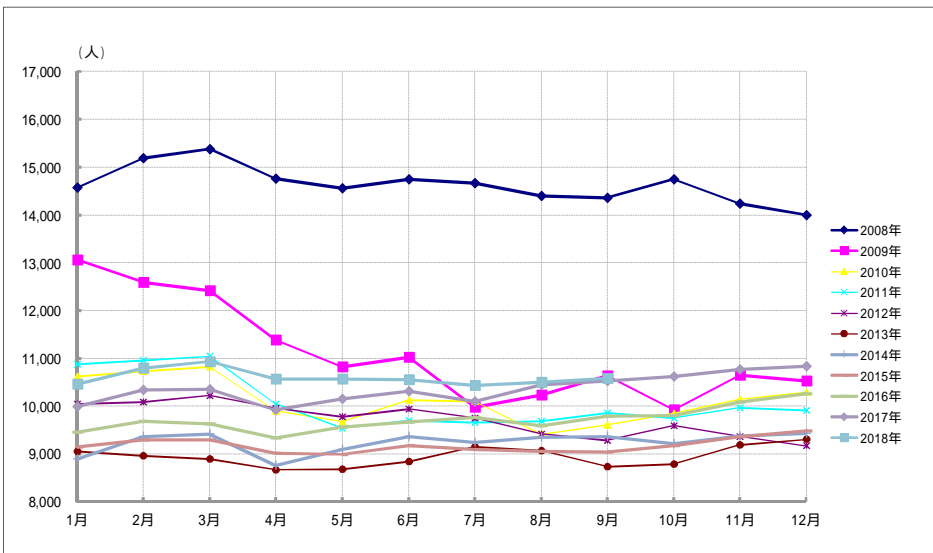
この統計表は、近畿地域(滋賀県、京都府、大阪府、兵庫県、奈良県、和歌山県)における、当協会会員サンプル事業所の派遣社員実働移動者数を集計したものである。



中国地域

年/月	1月	2月	3月	平均	4月	5月	6月	平均	7月	8月	9月	平均	10月	11月	12月	平均	年間平均
2008年	14,565	15,189	15,378	15,044	14,753	14,554	14,743	14,683	14,657	14,391	14,355	14,468	14,745	14,238	13,997	14,327	14,630
2009年	13,059	12,591	12,409	12,686	11,380	10,816	11,015	11,070	9,974	10,234	10,634	10,281	9,921	10,650	10,522	10,364	11,100
対前年比	89.7%	82.9%	80.7%	84.3%	77.1%	74.3%	74.7%	75.4%	68.0%	71.1%	74.1%	71.1%	67.3%	74.8%	75.2%	72.3%	75.9%
2010年	10,616	10,721	10,819	10,719	9,900	9,674	10,123	9,899	10,093	9,408	9,599	9,700	9,842	10,132	10,278	10,084	10,100
対前年比	81.3%	85.1%	87.2%	84.5%	87.0%	89.4%	91.9%	89.4%	101.2%	91.9%	90.3%	94.3%	99.2%	95.1%	97.7%	97.3%	91.0%
2011年	10,874	10,959	11,043	10,959	10,041	9,536	9,688	9,755	9,650	9,681	9,861	9,731	9,748	9,959	9,912	9,873	10,079
対前年比	102.4%	102.2%	102.1%	102.2%	101.4%	98.6%	95.7%	98.5%	95.6%	102.9%	102.7%	100.3%	99.0%	98.3%	96.4%	97.9%	99.8%
2012年	10,038	10,088	10,217	10,114	9,951	9,770	9,939	9,887	9,753	9,414	9,284	9,484	9,584	9,360	9,168	9,371	9,714
対前年比	92.3%	92.1%	92.5%	92.3%	99.1%	102.5%	102.6%	101.3%	101.1%	97.2%	94.1%	97.5%	98.3%	94.0%	92.5%	94.9%	96.4%
2013年	9,048	8,952	8,897	8,966	8,664	8,676	8,839	8,726	9,150	9,059	8,731	8,980	8,780	9,183	9,303	9,089	8,940
対前年比	90.1%	88.7%	87.1%	88.6%	87.1%	88.8%	88.9%	88.3%	93.8%	96.2%	94.0%	94.7%	91.6%	98.1%	101.5%	97.0%	92.0%
2014年	8,889	9,365	9,414	9,223	8,757	9,098	9,359	9,071	9,236	9,343	9,364	9,314	9,206	9,372	9,428	9,335	9,236
対前年比	98.2%	104.6%	105.8%	102.9%	101.1%	104.9%	105.9%	104.0%	100.9%	103.1%	103.3%	103.7%	104.9%	102.1%	101.3%	102.7%	103.3%
2015年	9,146	9,289	9,292	9,242	9,007	8,991	9,174	9,057	9,092	9,047	9,043	9,061	9,169	9,359	9,478	9,335	9,174
対前年比	102.9%	99.2%	98.7%	100.2%	102.9%	98.8%	98.0%	99.8%	98.4%	96.8%	96.6%	97.3%	99.6%	99.9%	100.5%	100.0%	99.3%
2016年	9,453	9,683	9,622	9,586	9,335	9,565	9,664	9,521	9,765	9,584	9,794	9,714	9,808	10,087	10,256	10,050	9,718
対前年比	103.4%	104.2%	103.6%	103.7%	103.6%	106.4%	105.3%	105.1%	107.4%	105.9%	108.3%	107.2%	107.0%	107.8%	108.2%	107.7%	105.9%
2017年	9,985	10,341	10,346	10,224	9,918	10,144	10,314	10,125	10,095	10,440	10,527	10,354	10,621	10,770	10,828	10,740	10,361
対前年比	105.6%	106.8%	107.5%	106.7%	106.2%	106.1%	106.7%	106.3%	103.4%	108.9%	107.5%	106.6%	108.3%	106.8%	105.6%	106.9%	106.6%
2018年	10,459	10,793	10,933	10,728	10,570	10,562	10,557	10,563	10,428	10,496	10,583	10,502	-	-	-	-	-
対前年比	104.7%	104.4%	105.7%	104.9%	106.6%	104.1%	102.4%	104.3%	103.3%	100.5%	100.5%	101.4%	-	-	-	-	-

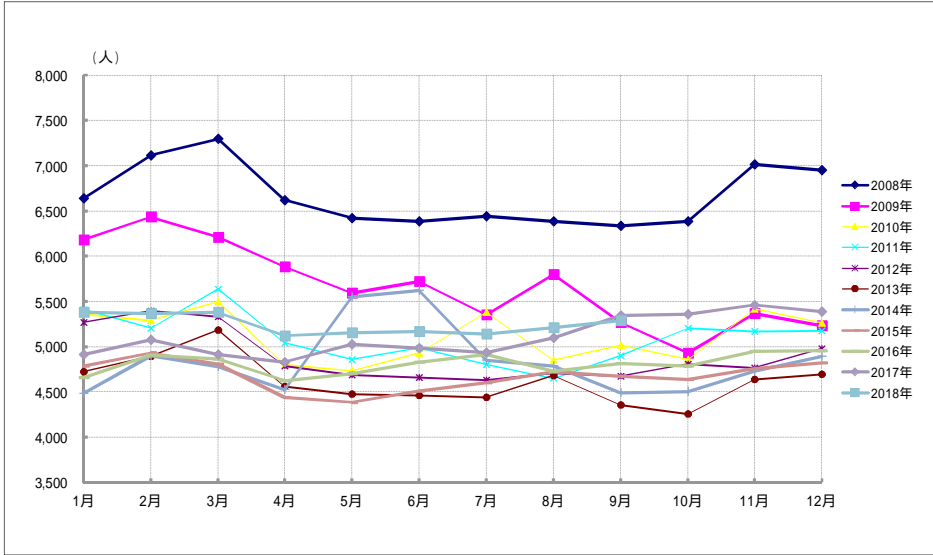
この統計表は、中国地域(鳥取県、島根県、岡山県、広島県、山口県)における、当協会会員サンプル事業所の派遣社員実働移動者数を集計したものである。



四国地域

年/月	1月	2月	3月	平均	4月	5月	6月	平均	7月	8月	9月	平均	10月	11月	12月	平均	年間平均
2008年	6,640	7,111	7,295	7,015	6,619	6,418	6,387	6,475	6,438	6,383	6,335	6,385	6,382	7,014	6,948	6,781	6,664
2009年	6,183	6,434	6,207	6,275	5,882	5,593	5,721	5,732	5,354	5,795	5,267	5,472	4,930	5,364	5,234	5,176	5,664
対前年比	93.1%	90.5%	85.1%	89.5%	88.9%	87.1%	89.6%	88.5%	83.2%	90.8%	83.1%	85.7%	77.2%	76.5%	75.3%	76.3%	85.0%
2010年	5,358	5,290	5,496	5,381	4,801	4,733	4,924	4,819	5,380	4,848	5,011	5,080	4,858	5,414	5,258	5,177	5,114
対前年比	86.7%	82.2%	88.5%	85.8%	81.6%	84.6%	86.1%	84.1%	100.5%	83.7%	95.1%	92.8%	98.5%	100.9%	100.5%	100.0%	90.3%
2011年	5,406	5,202	5,636	5,415	5,038	4,858	4,984	4,960	4,802	4,649	4,897	4,783	5,203	5,168	5,175	5,182	5,085
対前年比	100.9%	98.3%	102.5%	100.6%	104.9%	102.6%	101.2%	102.9%	89.3%	95.9%	97.7%	94.2%	107.1%	95.5%	98.4%	100.1%	99.4%
2012年	5,265	5,396	5,330	5,330	4,787	4,690	4,660	4,712	4,630	4,706	4,676	4,671	4,807	4,767	4,976	4,850	4,891
対前年比	97.4%	103.7%	94.6%	98.4%	95.0%	96.5%	93.5%	95.0%	96.4%	101.2%	95.5%	97.7%	92.4%	92.2%	96.2%	93.6%	96.2%
2013年	4,719	4,892	5,165	4,932	4,562	4,477	4,462	4,500	4,440	4,682	4,354	4,492	4,255	4,637	4,697	4,530	4,614
対前年比	89.6%	90.7%	97.3%	92.5%	95.3%	95.5%	95.8%	95.5%	95.9%	99.5%	93.1%	96.2%	88.5%	97.3%	94.4%	93.4%	94.3%
2014年	4,483	4,900	4,777	4,720	4,524	5,552	5,619	5,232	4,848	4,783	4,491	4,707	4,503	4,730	4,894	4,709	4,842
対前年比	95.0%	100.2%	92.1%	95.7%	99.2%	124.0%	125.9%	116.3%	109.2%	102.2%	103.1%	104.8%	105.8%	102.0%	104.2%	104.0%	104.9%
2015年	4,789	4,931	4,808	4,843	4,441	4,385	4,511	4,446	4,603	4,725	4,673	4,667	4,637	4,756	4,818	4,737	4,673
対前年比	106.8%	100.6%	100.6%	102.6%	98.2%	79.0%	80.3%	85.0%	94.9%	98.8%	104.1%	99.1%	103.0%	100.5%	98.4%	100.6%	96.5%
2016年	4,661	4,909	4,864	4,811	4,625	4,698	4,825	4,716	4,912	4,726	4,811	4,816	4,789	4,952	4,957	4,899	4,811
対前年比	97.3%	99.6%	101.2%	99.4%	104.1%	107.1%	107.0%	106.1%	106.7%	100.0%	103.0%	103.2%	103.3%	104.1%	102.9%	103.4%	102.9%
2017年	4,916	5,078	4,913	4,969	4,830	5,029	4,981	4,947	4,937	5,094	5,342	5,124	5,362	5,461	5,387	5,403	5,111
対前年比	105.5%	103.4%	101.0%	103.3%	104.4%	107.0%	103.2%	104.9%	100.5%	107.8%	111.0%	106.4%	112.0%	110.3%	108.7%	110.3%	106.2%
2018年	5,378	5,364	5,378	5,373	5,121	5,157	5,168	5,149	5,140	5,213	5,291	5,215	-	-	-	-	-
対前年比	109.4%	105.6%	109.5%	108.1%	106.0%	102.5%	103.8%	104.1%	104.1%	102.3%	99.0%	101.8%	-	-	-	-	-

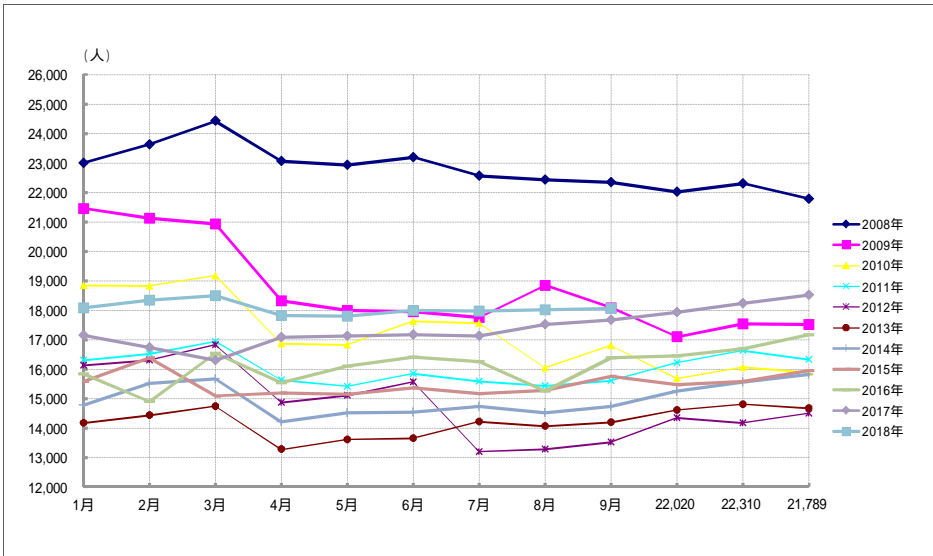
この統計表は、四国地域(徳島県、香川県、愛媛県、高知県)における、当協会会員サンプル事業所の派遣社員実働者数を集計したものである。



九州地域

年/月	1月	2月	3月	平均	4月	5月	6月	平均	7月	8月	9月	平均	10月	11月	12月	平均	年間平均
2008年	23,005	23,632	24,424	23,687	23,068	22,937	23,198	23,068	22,567	22,421	22,337	22,442	22,020	22,310	21,789	22,040	22,809
2009年	21,461	21,136	20,930	21,176	18,329	18,003	17,954	18,095	17,756	18,837	18,072	18,222	17,101	17,542	17,513	17,385	18,720
対前年比	93.3%	89.4%	85.7%	89.4%	79.4%	78.4%	77.3%	78.4%	78.6%	83.9%	80.9%	81.2%	77.7%	78.6%	80.4%	78.9%	82.1%
2010年	18,837	18,812	19,178	18,942	16,875	16,821	17,624	17,107	17,563	16,030	16,794	16,796	15,685	16,065	15,876	15,875	17,180
対前年比	87.8%	89.0%	91.6%	89.5%	92.1%	93.4%	98.2%	94.6%	98.9%	85.1%	92.9%	92.2%	91.7%	91.6%	90.7%	91.3%	91.8%
2011年	16,289	16,518	16,933	16,580	15,615	15,416	15,847	15,626	15,590	15,431	15,613	15,545	16,202	16,632	16,313	16,382	16,039
対前年比	86.5%	87.8%	88.3%	87.5%	92.5%	91.6%	89.9%	91.3%	88.8%	96.3%	93.0%	92.6%	103.3%	103.5%	102.8%	103.2%	93.3%
2012年	16,134	16,306	16,823	16,421	14,858	15,113	15,555	15,175	13,191	13,284	13,505	13,327	14,344	14,167	14,505	14,339	14,815
対前年比	99.0%	98.7%	99.4%	99.0%	95.2%	98.0%	98.2%	97.1%	84.6%	86.1%	86.5%	85.7%	88.5%	85.2%	88.9%	87.5%	92.4%
2013年	14,169	14,426	14,744	14,446	13,269	13,600	13,645	13,505	14,222	14,058	14,189	14,156	14,598	14,799	14,667	14,688	14,199
対前年比	87.8%	88.5%	87.6%	88.0%	89.3%	90.0%	87.7%	89.0%	107.8%	105.8%	105.1%	106.2%	101.8%	104.5%	101.1%	102.4%	95.8%
2014年	14,772	15,515	15,663	15,317	14,208	14,522	14,540	14,423	14,732	14,510	14,726	14,656	15,261	15,553	15,821	15,545	14,985
対前年比	104.3%	107.5%	106.2%	106.0%	107.1%	106.8%	106.6%	106.8%	103.6%	103.2%	103.8%	103.5%	104.5%	105.1%	107.9%	105.8%	105.5%
2015年	15,586	16,383	15,090	15,686	15,191	15,142	15,366	15,233	15,163	15,286	15,757	15,402	15,472	15,588	15,945	15,668	15,497
対前年比	105.5%	105.6%	96.3%	102.4%	106.9%	104.3%	105.7%	105.6%	102.9%	105.3%	107.0%	105.1%	101.4%	100.2%	100.8%	102.4%	103.4%
2016年	15,838	14,897	16,537	15,757	15,542	16,105	16,404	16,017	16,260	15,253	16,383	15,965	16,450	16,680	17,163	16,764	16,126
対前年比	101.6%	90.9%	109.6%	100.5%	102.3%	106.4%	106.8%	105.1%	107.2%	99.8%	104.0%	103.7%	106.3%	107.0%	107.6%	107.0%	104.1%
2017年	17,155	16,740	16,298	16,731	17,072	17,124	17,171	17,122	17,120	17,509	17,673	17,434	17,940	18,244	18,510	18,231	17,380
対前年比	108.3%	112.4%	96.6%	106.2%	109.8%	106.3%	104.7%	106.9%	105.3%	114.8%	107.9%	109.2%	109.1%	109.4%	107.8%	106.8%	107.8%
2018年	18,089	18,352	18,493	18,311	17,830	17,802	18,001	17,878	17,965	18,021	18,054	18,013	-	-	-	-	-
対前年比	105.4%	109.6%	113.5%	109.4%	104.4%	104.0%	104.8%	104.4%	104.9%	102.9%	102.2%	103.3%	-	-	-	-	-

この統計表は、九州地域(福岡県、佐賀県、長崎県、熊本県、大分県、宮崎県、鹿児島県、沖縄県)における、当協会会員サンプル事業所の派遣社員実働者数を集計したものである。



2018年 労働者派遣事業統計調査表 「業務別実稼働者数等」及び「対前年同月比」(%) (全地域) 514事業所

< 実稼働者総数 >

年\月	1月	2月	3月	平均	4月	5月	6月	平均	7月	8月	9月	平均	10月	11月	12月	平均	年間平均
2008年	435,657	446,288	451,168	444,371	435,579	433,179	436,536	435,098	426,946	418,507	422,469	422,641	420,861	420,364	414,377	418,534	430,161
対前年比	-	-	-	-	-	-	-	-	-	-	-	-	-	-	-	-	-
2009年	405,434	399,555	393,907	399,632	359,171	344,843	346,091	350,035	336,697	336,890	331,237	334,941	316,476	320,081	319,341	318,633	350,810
対前年比	93.1	89.5	87.3	89.9	82.5	79.6	79.3	80.4	78.9	80.5	78.4	79.2	75.2	76.1	77.1	76.1	81.6
2010年	325,940	326,082	328,863	326,962	310,596	305,761	314,913	310,423	309,518	294,327	299,670	301,172	298,064	303,477	303,236	301,592	310,037
対前年比	80.4	81.6	83.5	81.8	86.5	88.7	91.0	88.7	91.9	87.4	90.5	89.9	94.2	94.8	95.0	94.7	88.4
2011年	306,261	306,482	309,414	307,386	295,032	288,119	290,688	291,280	293,298	288,512	293,813	291,874	292,344	298,372	298,309	296,342	296,720
対前年比	94.0	94.0	94.1	94.0	95.0	94.2	92.3	93.8	94.8	98.0	98.0	96.9	98.1	98.3	98.4	98.3	95.7
2012年	289,250	291,601	293,634	291,495	286,148	284,345	286,331	285,608	282,214	281,057	283,028	282,100	282,923	285,606	287,101	285,210	286,103
対前年比	94.4	95.1	94.9	94.8	97.0	98.7	98.5	98.1	96.2	97.4	96.3	96.7	96.8	95.7	96.2	96.2	96.4
2013年	287,223	285,053	289,986	287,421	281,107	277,904	279,081	279,364	282,806	282,461	284,312	283,193	282,045	289,649	291,558	287,751	284,432
対前年比	99.3	97.8	98.8	98.6	98.2	97.7	97.5	97.8	100.2	100.5	100.5	100.4	99.7	101.4	101.6	100.9	99.4
2014年	288,523	297,196	300,766	295,495	288,900	290,770	295,977	291,882	295,487	295,964	299,337	296,929	292,854	307,469	312,963	304,429	297,184
対前年比	100.5	104.3	103.7	102.8	102.8	104.6	106.1	104.5	104.5	104.8	105.3	104.9	103.8	106.2	107.3	105.8	104.5
2015年	305,898	312,182	313,608	310,563	300,863	297,757	300,582	299,734	300,546	301,549	305,668	302,588	306,161	313,847	317,670	312,559	306,361
対前年比	106.0	105.0	104.3	105.1	104.1	102.4	101.6	102.7	101.7	101.9	102.1	101.9	104.5	102.1	101.5	102.7	103.1
2016年	312,674	317,827	322,268	317,590	300,574	311,461	315,962	309,332	318,316	315,145	320,403	317,955	326,667	333,418	337,427	332,504	319,345
対前年比	102.2	101.8	102.8	102.3	99.9	104.6	105.1	103.2	105.9	104.5	104.8	105.1	106.7	106.2	106.2	106.4	104.2
2017年	335,946	342,031	345,910	341,296	340,485	342,670	346,625	343,260	342,721	346,253	342,598	343,857	352,266	349,539	350,397	350,734	344,787
対前年比	107.4	107.6	107.3	107.5	113.3	110.0	109.7	111.0	107.7	109.9	106.9	108.1	107.8	104.8	103.8	105.5	108.0
2018年	345,588	350,689	350,318	348,865	352,154	354,834	355,543	354,177	352,900	351,086	355,200	353,062	-	-	-	-	-
対前年比	102.9	102.5	101.3	102.2	103.4	103.5	102.6	103.2	103.0	101.4	103.7	102.7	-	-	-	-	-

< 情報処理システム開発 >

年\月	1月	2月	3月	平均	4月	5月	6月	平均	7月	8月	9月	平均	10月	11月	12月	平均	年間平均
2008年	8,393	8,499	8,525	8,472	8,294	8,332	8,327	8,318	8,296	8,250	8,245	8,264	8,087	8,011	8,013	8,037	8,273
対前年比	-	-	-	-	-	-	-	-	-	-	-	-	-	-	-	-	-
2009年	7,749	7,704	7,477	7,643	6,646	6,386	6,266	6,433	5,937	5,821	5,798	5,852	5,659	5,650	5,633	5,647	6,394
対前年比	92.3	90.6	87.7	90.2	80.1	76.6	75.2	77.3	71.6	70.6	70.3	70.8	70.0	70.5	70.3	70.3	77.3
2010年	5,613	5,622	5,715	5,650	5,181	5,157	5,227	5,188	5,119	5,131	5,165	5,138	5,088	5,139	5,186	5,138	5,279
対前年比	72.4	73.0	76.4	73.9	78.0	80.8	83.4	80.6	86.2	88.1	89.1	87.8	89.9	91.0	92.1	91.0	82.6
2011年	5,263	5,350	5,427	5,347	5,231	5,159	5,248	5,213	5,286	5,344	5,468	5,366	5,336	5,432	5,556	5,441	5,342
対前年比	93.8	95.2	95.0	94.6	101.0	100.0	100.4	100.5	103.3	104.2	105.9	104.4	104.9	105.7	107.1	105.9	101.2
2012年	5,518	5,510	5,462	5,497	5,409	5,479	5,575	5,488	5,450	5,503	5,546	5,500	5,538	5,541	5,563	5,547	5,508
対前年比	104.8	103.0	100.6	102.8	103.4	106.2	106.2	105.3	103.1	103.0	101.4	102.5	103.8	102.0	100.1	101.9	103.1
2013年	5,691	5,675	5,824	5,730	5,599	5,617	5,734	5,650	5,866	5,940	6,063	5,956	6,067	6,238	6,365	6,223	5,890
対前年比	103.1	103.0	106.6	104.2	103.5	102.5	102.9	103.0	107.6	107.9	109.3	108.3	109.6	112.6	114.4	112.2	106.9
2014年	6,552	6,733	6,803	6,696	6,646	6,739	6,866	6,750	6,879	6,947	7,014	6,947	6,604	7,092	7,177	6,958	6,838
対前年比	115.1	118.6	116.8	116.9	118.7	120.0	119.7	119.5	117.3	117.0	115.7	116.6	108.9	113.7	112.8	111.8	116.1
2015年	7,188	7,347	7,393	7,309	7,191	7,190	7,277	7,219	7,137	7,142	7,180	7,153	6,643	6,593	6,424	6,553	7,059
対前年比	109.7	109.1	108.7	109.2	108.2	106.7	106.0	106.9	103.8	102.8	102.4	103.0	100.6	93.0	89.5	94.2	103.2
2016年	5,410	5,477	5,512	5,466	6,089	6,556	6,742	6,462	6,107	6,207	6,395	6,236	6,368	6,499	6,594	6,487	6,163
対前年比	75.3	74.5	74.6	74.8	84.7	91.2	92.6	89.5	85.6	86.9	89.1	87.2	95.9	98.6	102.6	99.0	87.3
2017年	8,259	8,406	8,416	8,360	8,151	8,202	8,295	8,216	8,174	8,384	8,285	8,281	8,313	8,405	8,544	8,421	8,320
対前年比	152.7	153.5	152.7	152.9	133.9	125.1	123.0	127.1	133.8	135.1	129.6	132.8	130.5	129.3	129.6	129.8	135.0
2018年	8,219	8,380	8,452	8,350	8,213	8,266	8,368	8,282	8,204	8,368	8,375	8,316	-	-	-	-	-
対前年比	99.5	99.7	100.4	99.9	100.8	100.8	100.9	100.8	100.4	99.8	101.1	100.4	-	-	-	-	-

< 機器操作 >

年\月	1月	2月	3月	平均	4月	5月	6月	平均	7月	8月	9月	平均	10月	11月	12月	平均	年間平均
2008年	250,228	255,687	260,656	255,524	252,076	249,119	249,831	250,342	245,656	243,067	245,636	244,786	241,616	241,829	240,807	241,417	248,017
対前年比	-	-	-	-	-	-	-	-	-	-	-	-	-	-	-	-	-
2009年	232,950	230,599	227,918	230,489	204,960	195,420	195,898	198,759	190,213	187,740	187,304	188,419	179,840	180,911	180,468	180,406	199,518
対前年比	93.1	90.2	87.4	90.2	81.3	78.4	78.4	79.4	77.4	77.2	76.3	77.0	74.4	74.8	74.9	74.7	80.4
2010年	179,909	181,660	182,297	181,289	158,770	154,908	155,481	156,386	153,461	150,284	148,750	150,832	137,439	135,152	132,206	134,932	155,860
対前年比	77.2	78.8	80.0	78.7	77.5	79.3	79.4	78.7	80.7	80.0	79.4	80.1	76.4	74.7	73.3	74.8	78.1
2011年	123,063	121,867	121,085	122,005	109,228	106,714	106,010	107,317	103,660	102,674	102,661	102,998	98,939	99,336	99,953	99,409	107,933
対前年比	68.4	67.1	66.4	67.3	68.8	68.9	68.2	68.6	67.5	68.3	69.0	68.3	72.0	73.5	75.6	73.7	69.2
2012年	95,825	95,870	93,611	95,102	83,544	80,835	80,234	81,538	77,073	76,228	75,886	76,396	73,994	73,910	73,755	73,886	81,730
対前年比	77.9	78.7	77.3	77.9	76.5	75.7	75.7	76.0	74.4	74.2	73.9	74.2	74.8	74.4	73.8	74.3	75.7
2013年	72,977	73,236	73,656	73,290	72,122	71,857	72,331	72,103	71,566	72,252	73,249	72,356	72,272	74,626	75,403	74,100	72,962
対前年比	76.2	76.4	78.7	77.1	86.3	88.9	90.2	88.4	92.9	94.8	96.5	94.7	97.7	101.0	102.2	100.3	89.3
2014年	75,798	76,540	77,476	76,605	75,812	75,734	77,581	76,376	76,910	76,922	77,919	77,250	74,619	78,214	79,047	77,293	76,881
対前年比	103.9	104.5	105.2	104.5	105.1	105.4	107.3	105.9	107.5	106.5	106.4	106.8	103.2	104.8	104.8	104.3	105.4
2015年	79,135	80,489	81,560	80,395	78,920	78,426	79,278	78,875	78,349	77,689	78,037	78,025	77,052	76,357	75,168	76,192	78,372
対前年比	104.4	105.2	105.3	104.9	104.1	103.6	102.2	103.3	101.9	101.0	100.2	101.0	103.3	97.6	95.1	98.6	101.9
2016年	69,213	69,609	70,291	69,704	65,807	68,069	68,850	67,575	68,746	69,024	69,912	69,227	69,554	70,651	71,411	70,539	69,261
対前年比	87.5	86.5	86.2	86.7	83.4	86.8	86.8	85.7	87.7	88.8	89.6	88.7	90.3	92.5	95.0	92.6	88.4
2017年	70,444	71,427	72,048	71,306	69,982	70,211	70,807	70,333	70,761	72,339	71,830						

2018年 労働者派遣事業統計調査表 「業務別実稼働者数等」及び「対前年同月比」(%) (全地域) 514事業所

< 財務 >

年\月	1月	2月	3月	平均	4月	5月	6月	平均	7月	8月	9月	平均	10月	11月	12月	平均	年間平均
2008年	18,366	18,451	18,714	18,510	18,468	18,145	18,048	18,220	17,475	17,223	17,193	17,297	16,739	16,533	16,492	16,588	17,654
対前年比	-	-	-	-	-	-	-	-	-	-	-	-	-	-	-	-	-
2009年	15,854	15,722	15,590	15,722	14,391	13,654	13,732	13,926	13,062	12,805	12,681	12,849	12,078	12,166	12,175	12,140	13,659
対前年比	86.3	85.2	83.3	84.9	77.9	75.2	76.1	76.4	74.7	74.3	73.8	74.3	72.2	73.6	73.8	73.2	77.4
2010年	12,149	12,114	12,045	12,103	20,329	19,935	19,858	20,041	19,008	18,860	18,913	18,927	19,313	19,365	19,433	19,370	17,610
対前年比	76.6	77.1	77.3	77.0	141.3	146.0	144.6	143.9	145.5	147.3	149.1	147.3	159.9	159.2	159.6	159.6	128.9
2011年	19,377	19,359	19,298	19,345	18,751	18,459	18,220	18,477	18,080	18,014	18,092	18,062	19,493	19,442	19,478	19,471	18,839
対前年比	159.5	159.8	160.2	159.8	92.2	92.6	91.8	92.2	95.1	95.5	95.7	95.4	100.9	100.4	100.2	100.5	107.0
2012年	19,234	19,400	19,410	19,348	18,963	18,827	18,679	18,823	18,117	18,124	18,120	18,120	17,853	17,881	17,940	17,891	18,546
対前年比	99.3	100.2	100.6	100.0	101.1	102.0	102.5	101.9	100.2	100.6	100.2	100.3	91.6	92.0	92.1	91.9	98.4
2013年	17,110	17,223	17,461	17,265	17,586	17,510	17,517	17,538	17,480	17,671	17,864	17,672	17,891	18,017	18,176	18,028	17,626
対前年比	89.0	88.8	90.0	89.2	92.7	93.0	93.8	93.2	96.5	97.5	98.6	97.5	100.2	100.8	101.3	100.8	95.0
2014年	17,346	17,685	17,919	17,650	18,307	18,210	18,217	18,245	18,112	18,213	18,415	18,247	18,042	18,452	18,600	18,365	18,127
対前年比	101.4	102.7	102.6	102.2	104.1	104.0	104.0	104.0	103.6	103.1	103.1	103.3	100.8	102.4	102.3	101.9	102.8
2015年	18,571	18,738	18,987	18,765	18,819	18,694	18,582	18,698	18,465	18,408	18,689	18,521	17,398	16,899	16,287	16,861	18,211
対前年比	107.1	106.0	106.0	106.3	102.8	102.7	102.0	102.5	101.9	101.1	101.5	101.5	96.4	91.6	87.6	91.8	100.5
2016年	16,216	16,104	16,184	16,168	15,681	15,837	15,693	15,737	15,451	15,354	15,388	15,398	15,155	15,213	15,211	15,193	15,624
対前年比	87.3	85.9	85.2	86.2	83.3	84.7	84.5	84.2	83.7	83.4	82.3	83.1	87.1	90.0	93.4	90.1	85.8
2017年	15,138	15,228	15,269	15,212	14,964	14,957	14,745	14,889	14,667	14,730	14,323	14,573	14,288	14,330	14,375	14,331	14,751
対前年比	93.4	94.6	94.3	94.1	95.4	94.4	94.0	94.6	94.9	95.9	93.1	94.6	94.3	94.2	94.5	94.3	94.4
2018年	14,372	14,495	14,514	14,460	13,594	13,047	12,394	13,012	11,846	11,755	11,517	11,706	-	-	-	-	-
対前年比	94.9	95.2	95.1	95.1	90.8	87.2	84.1	87.4	80.8	79.8	80.4	80.3	-	-	-	-	-

< 貿易 >

年\月	1月	2月	3月	平均	4月	5月	6月	平均	7月	8月	9月	平均	10月	11月	12月	平均	年間平均
2008年	38,213	38,571	39,054	38,613	37,722	37,079	36,934	37,245	38,617	37,591	37,191	37,800	35,296	34,044	33,595	34,312	36,992
対前年比	-	-	-	-	-	-	-	-	-	-	-	-	-	-	-	-	-
2009年	31,895	31,244	30,826	31,322	26,893	25,512	24,693	25,699	23,661	23,158	22,997	23,272	22,143	22,169	22,114	22,142	25,609
対前年比	83.5	81.0	78.9	81.1	71.3	68.8	66.9	69.0	61.3	61.6	61.8	61.6	62.7	65.1	65.8	64.5	69.2
2010年	21,631	21,793	21,958	21,794	20,677	20,313	20,262	20,417	19,723	19,628	19,624	19,658	18,735	18,708	18,734	18,726	18,899
対前年比	67.8	69.8	71.2	69.6	63.6	61.6	61.5	62.7	59.5	59.2	59.2	59.2	57.3	57.2	57.2	57.2	54.3
2011年	6,408	6,466	6,507	6,460	6,317	6,298	6,228	6,281	6,251	6,250	6,286	6,262	6,600	6,621	6,589	6,603	6,402
対前年比	29.6	29.7	29.6	29.6	30.6	31.0	30.7	30.8	30.0	30.0	30.0	30.0	30.0	30.0	30.0	30.0	46.1
2012年	6,439	6,451	6,412	6,434	6,174	6,126	6,088	6,129	5,798	5,888	5,894	5,860	5,783	5,790	5,789	5,787	6,053
対前年比	100.5	99.8	98.5	99.6	97.7	97.3	97.8	97.6	92.8	94.2	93.8	93.6	87.6	87.4	87.9	87.6	94.5
2013年	5,672	5,682	5,714	5,689	5,671	5,646	5,669	5,662	5,597	5,640	5,645	5,627	5,591	5,588	5,623	5,601	5,645
対前年比	88.1	88.1	89.1	88.4	91.9	92.2	93.1	92.4	96.5	95.8	95.8	96.0	96.7	96.5	97.1	96.8	93.3
2014年	5,258	5,334	5,400	5,331	5,274	5,683	5,377	5,445	5,348	5,347	5,400	5,365	5,185	5,358	5,388	5,310	5,363
対前年比	92.7	93.9	94.5	93.7	93.0	100.7	94.8	96.2	95.6	94.8	95.7	95.3	92.7	95.9	95.8	94.8	95.0
2015年	5,299	5,372	5,446	5,372	5,304	5,266	5,238	5,269	5,162	5,066	5,110	5,113	4,291	4,218	4,134	4,214	4,992
対前年比	100.8	100.7	100.9	100.8	100.6	92.7	97.4	96.8	96.5	94.7	94.6	95.3	82.8	78.7	76.7	79.4	93.1
2016年	4,229	5,004	5,390	4,874	5,932	6,257	6,451	6,213	6,537	6,700	6,847	6,695	6,974	7,152	7,290	7,139	6,230
対前年比	79.8	93.1	99.0	90.7	111.8	118.8	123.2	117.9	126.6	132.3	134.0	130.9	162.5	169.6	176.3	169.4	124.8
2017年	7,196	7,429	7,566	7,397	7,394	7,462	7,571	7,476	7,641	7,818	8,640	7,033	5,736	5,810	5,830	5,792	6,924
対前年比	170.2	148.5	140.4	151.8	124.6	119.3	117.4	120.3	116.9	116.7	82.4	105.0	82.2	81.2	80.0	81.1	111.1
2018年	5,926	5,967	5,991	5,961	9,043	9,389	9,518	9,317	9,728	9,786	9,985	9,833	-	-	-	-	-
対前年比	82.4	80.3	79.2	80.6	122.3	125.8	125.7	124.6	127.3	125.2	177.0	139.8	-	-	-	-	-

< 一般事務 >

年\月	1月	2月	3月	平均	4月	5月	6月	平均	7月	8月	9月	平均	10月	11月	12月	平均	年間平均
2008年	5,821	5,438	5,563	5,607	4,211	4,592	4,691	4,498	5,262	4,995	5,204	5,154	5,162	6,314	5,354	5,610	5,217
対前年比	-	-	-	-	-	-	-	-	-	-	-	-	-	-	-	-	-
2009年	7,166	6,121	7,253	6,847	7,550	7,558	7,301	7,470	7,504	11,709	8,605	9,273	6,801	7,679	7,187	7,222	7,703
対前年比	123.1	112.6	130.4	122.1	179.3	164.6	155.6	166.1	142.6	234.4	165.4	179.9	131.8	121.6	134.2	128.7	147.7
2010年	9,175	8,676	10,390	9,414	11,323	12,607	15,359	13,096	21,733	16,656	19,743	19,377	22,876	25,971	28,867	25,905	16,948
対前年比	128.0	141.7	143.3	137.5	150.0	166.8	210.4	175.3	289.6	142.2	229.4	209.0	336.4	338.2	401.7	358.7	220.0
2011年	35,534	36,164	38,906	36,868	39,799	37,594	37,898	38,430	36,829	36,561	37,510	36,967	40,945	42,768	42,804	42,172	38,609
対前年比	387.3	416.8	374.5	391.6	351.5	298.2	246.7	293.4	169.5	219.5	190.0	190.8	179.0	164.7	148.3	162.8	227.8
2012年	42,637	44,256	45,347	44,080	44,078	44,711	46,195	44,995	46,494	46,274	45,615	46,128	47,006	47,457	49,479	47,981	45,796
対前年比	120.0	122.4	116.6	119.6	110.8	118.9	121.9	117.1	126.2	126.6	121.6	124.8	114.8	111.0	115.6	113.8	118.6
2013年	47,607	47,826	48,051	47,828	59,674	59,058	58,969	59,234	60,224	58,078	58,352	58,885	58,283	60,864	60,652	59,933	56,470
対前年比	111.7	108.1	106.0	108.5	135.4	132.1	127.7	131.6	129.5	125.5	127.9	127.7	124.0	128.3	122.6	124.9	123.3
2014年	63,635	62,780	63,987	63,467	67,722	68,078	68,761	68,187	69,544	69,531	70,610	69,895	68,376	75,258	76,223	73,286	68,709
対前年比	133.7	131.3	133.2	132.7	113.5	115.3	116.6	115.1	115.5	119.7	121.0	118.7	117.3	123.6	12		

2018年 労働者派遣事業統計調査表 「業務別実稼働者数等」及び「対前年同月比」 (%) (全地域) 514事業所

< 営業 >

年\月	1月	2月	3月	平均	4月	5月	6月	平均	7月	8月	9月	平均	10月	11月	12月	平均	年間平均
2008年	4,277	4,383	4,482	4,381	4,512	4,649	4,594	4,585	4,606	4,294	4,479	4,460	4,092	4,470	4,167	4,243	4,417
対前年比	-	-	-	-	-	-	-	-	-	-	-	-	-	-	-	-	-
2009年	3,802	3,761	3,885	3,816	3,426	3,348	3,503	3,426	3,301	3,079	3,109	3,163	2,725	2,727	2,764	2,739	3,286
対前年比	88.9	85.8	86.7	87.1	75.9	72.0	76.3	74.7	71.7	69.4	70.9	66.6	61.0	66.3	64.6	64.6	74.4
2010年	2,739	2,788	2,842	2,790	2,599	2,716	2,836	2,717	2,825	2,841	3,016	2,894	2,988	3,018	2,963	2,990	2,848
対前年比	72.0	74.1	73.2	73.1	75.9	81.1	81.0	79.3	85.6	92.3	97.0	91.5	109.7	110.7	107.2	109.2	86.7
2011年	2,905	3,026	3,020	2,984	2,783	2,870	2,938	2,864	3,153	2,958	2,976	3,029	2,925	3,119	3,119	3,054	2,983
対前年比	106.1	108.5	106.3	107.0	107.1	105.7	103.6	105.4	111.6	104.1	98.7	104.7	97.9	103.3	105.3	102.1	104.7
2012年	3,211	3,297	3,337	3,282	3,120	3,333	3,478	3,310	3,468	3,468	3,465	3,467	3,511	3,600	3,548	3,553	3,403
対前年比	110.5	109.0	110.5	110.0	112.1	116.1	118.4	115.6	110.0	117.2	116.4	114.5	120.0	115.4	113.8	116.3	114.1
2013年	3,794	3,775	3,754	3,774	3,387	3,502	3,587	3,492	3,687	3,766	3,673	3,709	3,564	3,817	3,614	3,665	3,660
対前年比	118.2	114.5	112.5	115.0	108.6	105.1	103.1	105.5	106.3	108.6	106.0	107.0	101.5	106.0	101.9	103.2	107.6
2014年	4,411	4,369	4,445	4,408	4,245	4,361	4,492	4,366	4,762	4,902	4,945	4,870	4,839	5,071	4,781	4,897	4,635
対前年比	116.3	115.7	118.4	116.8	125.3	124.5	125.2	125.0	129.2	130.2	134.6	131.3	135.8	132.9	132.3	133.6	126.6
2015年	4,729	4,758	4,758	4,748	4,413	4,463	4,570	4,482	4,575	5,762	5,854	5,397	9,303	9,733	9,919	9,652	6,070
対前年比	107.2	108.9	107.0	107.7	104.0	102.3	101.7	102.7	96.1	117.5	118.4	110.8	192.3	191.9	207.5	197.1	131.0
2016年	3,225	3,445	3,404	3,358	3,886	4,132	4,142	4,053	3,424	3,451	3,526	3,467	3,507	3,633	3,614	3,585	3,616
対前年比	68.2	72.4	71.5	70.7	88.1	92.6	90.6	90.4	74.8	59.9	60.2	64.2	37.7	37.3	36.4	37.1	59.6
2017年	3,634	3,583	3,572	3,596	3,558	3,560	3,670	3,596	3,746	4,186	4,080	4,004	4,256	4,343	4,395	4,331	3,882
対前年比	112.7	104.0	104.9	107.1	91.6	86.2	88.6	88.7	109.4	121.3	115.7	115.5	121.4	119.5	121.6	120.8	107.4
2018年	3,787	3,811	3,827	3,808	3,749	3,780	3,745	3,758	3,810	3,824	3,835	3,823	-	-	-	-	-
対前年比	104.2	106.4	107.1	105.9	105.4	106.2	102.0	104.5	101.7	91.4	94.0	95.5	-	-	-	-	-

< 販売 >

年\月	1月	2月	3月	平均	4月	5月	6月	平均	7月	8月	9月	平均	10月	11月	12月	平均	年間平均
2008年	14,074	13,572	13,970	13,872	13,262	13,215	13,192	13,223	13,411	12,664	12,687	12,921	12,636	13,291	13,470	13,132	13,287
対前年比	-	-	-	-	-	-	-	-	-	-	-	-	-	-	-	-	-
2009年	12,486	11,183	11,124	11,598	9,707	9,618	9,254	9,526	8,910	8,235	7,715	8,287	6,934	7,481	8,226	7,547	9,239
対前年比	88.7	82.4	79.6	83.6	73.2	72.8	70.1	72.0	66.4	65.0	60.8	64.1	54.9	56.3	61.1	57.5	69.5
2010年	7,951	7,610	7,509	7,690	7,063	7,040	6,942	7,015	6,792	6,692	6,765	6,750	7,796	8,527	8,764	8,362	7,454
対前年比	63.7	68.0	67.5	66.3	72.8	73.2	75.0	73.6	76.2	81.3	87.7	81.5	112.4	114.0	106.5	110.8	80.7
2011年	7,922	7,874	7,877	7,891	7,233	7,241	6,960	7,145	6,670	6,451	6,411	6,511	7,206	7,608	7,906	7,573	7,280
対前年比	99.6	103.5	104.9	102.6	102.4	102.9	100.3	101.9	98.2	96.4	94.8	96.5	92.4	89.2	90.2	90.6	97.7
2012年	7,638	7,479	7,451	7,523	6,979	7,023	7,058	7,020	6,638	6,287	6,119	6,348	5,944	5,916	6,130	5,997	6,722
対前年比	96.4	95.0	94.6	95.3	96.5	97.0	101.4	98.3	99.5	97.5	95.4	97.5	82.5	77.8	77.5	79.2	92.3
2013年	5,746	5,587	5,796	5,710	5,252	5,349	5,479	5,360	5,432	5,266	5,316	5,338	5,662	5,901	6,182	5,915	5,581
対前年比	75.2	74.7	77.8	75.9	75.3	76.2	77.6	76.4	81.8	83.8	86.9	84.1	95.3	99.7	100.8	98.6	83.0
2014年	5,913	5,710	5,897	5,840	5,452	5,431	5,567	5,483	5,674	5,480	5,511	5,555	5,480	6,011	6,191	5,894	5,693
対前年比	102.9	102.2	101.7	102.3	103.8	101.5	101.6	102.3	104.5	104.1	103.7	104.1	96.8	101.9	100.1	99.6	102.0
2015年	5,948	5,722	5,726	5,799	5,632	5,599	5,771	5,667	5,817	5,474	5,374	5,555	6,119	6,295	6,543	6,319	5,835
対前年比	100.6	100.2	97.1	99.3	103.3	103.1	103.7	103.4	102.5	99.9	97.5	100.0	111.7	104.7	105.7	107.2	102.5
2016年	6,386	6,178	6,395	6,320	6,106	6,366	6,236	6,236	6,272	6,026	5,984	6,094	5,990	6,110	6,345	6,148	6,200
対前年比	107.4	108.0	111.7	109.0	108.4	113.7	108.1	110.0	107.8	110.1	111.4	109.7	97.9	97.1	97.0	97.3	106.3
2017年	6,007	5,911	5,864	5,927	5,794	5,828	6,227	5,950	6,551	5,815	5,261	5,876	5,484	5,435	5,487	5,469	5,805
対前年比	94.1	95.7	91.7	93.8	94.9	91.5	99.9	95.4	104.4	96.5	87.9	96.4	91.6	89.0	86.5	89.0	93.6
2018年	5,362	5,407	5,199	5,323	5,772	5,710	5,676	5,719	5,535	5,241	5,170	5,315	-	-	-	-	-
対前年比	89.3	91.5	88.7	89.8	99.6	98.0	91.2	96.1	84.5	90.1	98.3	90.5	-	-	-	-	-

< 製造 >

年\月	1月	2月	3月	平均	4月	5月	6月	平均	7月	8月	9月	平均	10月	11月	12月	平均	年間平均
2008年	4,531	4,718	4,802	4,684	4,412	4,438	4,621	4,490	4,883	4,565	4,220	4,556	4,229	4,015	3,877	4,040	4,443
対前年比	-	-	-	-	-	-	-	-	-	-	-	-	-	-	-	-	-
2009年	3,380	3,060	2,719	3,053	2,047	1,914	1,860	1,940	2,023	2,047	1,934	2,001	2,059	2,147	2,184	2,130	2,281
対前年比	74.6	64.9	56.6	65.2	46.4	43.1	40.3	43.2	41.4	44.8	45.8	43.9	48.7	53.5	56.3	52.7	51.3
2010年	1,869	1,901	1,912	1,894	1,741	1,716	1,713	1,723	1,816	1,849	1,764	1,810	2,122	2,290	2,388	2,267	1,923
対前年比	55.3	62.1	70.3	62.0	85.1	89.7	92.1	88.8	89.8	90.3	91.2	90.5	103.1	106.7	109.3	106.4	84.3
2011年	2,084	2,270	2,196	2,183	1,979	1,923	2,025	1,976	2,295	2,231	2,355	2,294	2,344	2,943	3,148	2,812	4,816
対前年比	111.5	119.4	114.9	115.3	113.7	112.1	118.2	114.7	401.7	391.1	417.0	403.0	346.1	346.9	341.2	344.6	250.4
2012年	1,698	1,779	1,874	1,784	7,789	7,444	7,486	7,573	7,569	7,764	7,736	7,690	7,942	7,808	7,833	7,861	6,227
対前年比	81.5	78.4	85.3	81.7	393.6	387.1	369.7	383.2	103.8	107.4	105.2	105.4	108.1	98.3	96.1	100.6	129.3
2013年	7,578	7,337	7,308	7,408	7,109	7,066	7,016	7,064	7,675	7,441	7,777	7,631	7,885	8,356	8,455	8,232	7,584
対前年比	446.3	412.4	390.0	415.2	91.3	94.9	93.7	93.3	101.4	95.8	100.5	99.2	99.3	107.0	107.9	104.7	121.8
2014年	8,273	8,249	8,296	8,273	8,151	7,975	8,386	8,171	8,483	8,391	8,430	8,435	8,719	8,969	9,072	8,920	8,450
対前年比	109.2	112.4	113.5	111.7	114.7	112.9	119.5	115.7	110.5	112.8	108.4	110.5	110.6	107.3	107.3	108.4	111.4
2015年	8,637	8,679	8,598	8,638	8,560	8,399	8,614	8,524	8,920	8,656	8,791	8,789	9,078	9,258	9,176	9,171	8,781
対前年比	104.4	105.2	103.6														

2018年 労働者派遣事業統計調査表 「業務別実稼働者数等」及び「対前年同月比」 (%) (全地域) 514事業所

<軽作業>

年\月	1月	2月	3月	平均	4月	5月	6月	平均	7月	8月	9月	平均	10月	11月	12月	平均	年間平均
2008年	5,367	5,654	6,037	5,686	6,237	6,215	6,400	6,284	6,845	6,679	7,057	6,860	7,524	7,543	6,776	7,281	6,528
対前年比	-	-	-	-	-	-	-	-	-	-	-	-	-	-	-	-	-
2009年	8,459	8,061	8,289	8,270	8,428	8,020	8,222	8,223	8,128	9,514	8,492	8,711	8,447	8,756	8,387	8,530	8,434
対前年比	157.6	142.6	137.3	145.4	135.1	129.0	128.5	130.9	118.7	142.4	120.3	127.0	112.3	116.1	123.8	117.2	129.2
2010年	7,180	9,500	9,066	8,582	7,932	7,440	9,132	8,168	11,558	8,805	8,575	9,646	8,111	8,646	9,979	8,912	8,827
対前年比	84.9	117.9	109.4	103.8	94.1	92.8	111.1	99.3	142.2	92.5	101.0	110.7	96.0	98.7	119.0	104.5	104.7
2011年	8,793	10,087	9,902	9,594	8,273	7,144	6,784	7,400	8,908	8,146	8,639	8,564	9,873	11,148	10,735	10,585	9,036
対前年比	122.5	106.2	109.2	111.8	104.3	96.0	74.3	90.6	77.1	92.5	100.7	88.8	121.7	128.9	107.6	118.8	102.4
2012年	9,762	8,239	8,915	8,972	11,353	11,077	9,859	10,763	10,342	10,868	10,632	10,614	10,316	10,399	10,231	10,315	10,166
対前年比	111.0	81.7	90.0	93.5	137.2	155.1	145.3	145.4	116.1	133.4	123.1	123.9	104.5	93.3	95.3	97.4	112.5
2013年	10,410	10,381	11,569	10,787	10,979	9,092	9,037	9,703	12,241	13,134	11,693	12,356	11,727	12,294	12,537	12,186	11,258
対前年比	106.6	126.0	129.8	120.2	96.7	82.1	91.7	90.2	118.4	120.9	110.0	116.4	113.7	118.2	122.5	118.1	110.7
2014年	12,634	12,064	14,075	12,924	12,682	11,267	10,610	11,520	11,110	12,484	11,983	11,859	13,521	12,790	15,466	13,926	12,557
対前年比	121.4	116.2	121.7	119.8	115.5	123.9	117.4	118.7	90.8	95.1	102.5	96.0	115.3	104.0	123.4	114.3	111.5
2015年	11,122	12,963	12,970	12,352	12,768	11,630	11,657	12,018	11,691	12,960	12,520	12,390	12,741	14,378	13,870	13,663	12,606
対前年比	88.0	107.5	92.1	95.6	100.7	103.2	109.9	104.3	105.2	103.8	104.5	104.5	94.2	112.4	89.7	98.1	100.4
2016年	13,491	13,358	13,612	13,487	7,631	7,615	7,942	7,729	7,544	8,467	8,686	8,232	7,941	8,432	8,452	8,275	9,431
対前年比	121.3	103.0	104.9	109.2	59.8	65.5	68.1	64.3	64.5	65.3	69.4	66.4	62.3	58.6	60.9	60.6	74.8
2017年	8,018	8,110	8,328	8,152	8,143	8,305	8,205	8,218	8,211	8,063	7,688	7,987	7,854	8,114	8,094	8,021	8,094
対前年比	59.4	60.7	61.2	60.4	106.7	109.1	103.3	106.3	108.8	95.2	88.5	97.0	98.9	96.2	95.8	96.9	85.8
2018年	7,626	7,623	7,930	7,726	8,359	8,272	8,103	8,245	8,659	7,910	7,772	8,114	-	-	-	-	-
対前年比	95.1	94.0	95.2	94.8	102.7	99.6	98.8	100.3	105.5	98.1	101.1	101.6	-	-	-	-	-

<紹介予定派遣 実稼働者数>

年\月	1月	2月	3月	平均	4月	5月	6月	平均	7月	8月	9月	平均	10月	11月	12月	平均	年間平均
2008年	5,711	5,680	6,241	5,877	7,005	6,735	7,074	6,938	6,536	6,191	6,135	6,287	5,438	5,271	4,908	5,206	6,077
対前年比	-	-	-	-	-	-	-	-	-	-	-	-	-	-	-	-	-
2009年	4,435	4,188	4,102	4,242	3,660	3,231	3,328	3,406	3,216	3,093	3,401	3,237	3,019	2,982	3,066	3,022	3,477
対前年比	77.7	73.7	65.7	72.2	52.2	48.0	47.0	49.1	49.2	50.0	55.4	51.5	55.5	56.6	62.5	58.0	57.2
2010年	3,002	3,112	3,289	3,134	3,653	3,478	3,703	3,611	3,546	3,744	4,069	3,786	3,977	4,073	4,148	4,066	3,650
対前年比	67.7	74.3	80.2	73.9	99.8	107.6	111.3	106.0	110.3	121.0	119.6	117.0	131.7	136.6	135.3	134.5	105.0
2011年	4,180	4,485	4,287	4,317	3,815	4,016	4,659	4,163	6,151	6,692	6,866	6,570	4,902	4,902	5,090	4,965	5,004
対前年比	139.2	144.1	130.3	137.7	104.4	115.5	125.8	115.3	173.5	178.7	168.7	173.5	123.3	120.4	122.7	122.1	137.1
2012年	4,581	4,558	4,240	4,460	4,232	4,744	5,476	4,817	6,162	6,464	6,727	6,451	5,985	6,016	5,859	5,953	5,420
対前年比	109.6	101.6	98.9	103.3	110.9	118.1	117.5	115.7	100.2	96.6	98.0	98.2	122.1	122.7	115.1	119.9	108.3
2013年	5,648	5,655	5,161	5,488	5,751	6,087	6,632	6,157	6,819	7,288	7,534	7,214	7,160	7,423	7,378	7,320	6,545
対前年比	123.3	124.1	121.7	123.0	135.9	128.3	121.1	127.8	110.7	112.7	112.0	111.8	119.6	123.4	125.9	123.0	120.8
2014年	6,938	6,733	6,400	6,890	6,488	6,648	6,950	6,695	7,357	7,637	7,863	7,619	7,912	7,918	7,658	7,829	7,209
対前年比	122.8	119.1	124.0	121.9	112.8	109.2	104.8	108.7	107.9	104.8	104.4	105.6	110.5	106.7	103.8	107.0	110.1
2015年	6,913	6,786	6,685	6,795	6,921	7,195	7,638	7,251	7,599	7,461	7,308	7,456	5,999	5,912	5,956	5,956	6,864
対前年比	99.6	100.8	104.5	101.6	106.7	108.2	109.9	108.3	103.3	97.7	92.9	97.9	75.8	74.7	77.8	76.1	95.2
2016年	5,600	5,620	5,660	5,627	5,927	6,046	6,163	6,045	6,037	5,993	5,957	5,996	5,622	5,665	5,652	5,646	5,829
対前年比	81.0	82.8	84.7	82.8	85.6	84.0	80.7	83.4	79.4	80.3	81.5	80.4	93.7	95.8	94.9	94.8	84.9
2017年	5,316	5,211	5,270	5,266	5,432	5,612	5,606	5,550	5,587	5,454	5,325	5,455	5,191	5,281	5,224	5,232	5,376
対前年比	94.9	92.7	93.1	93.6	91.6	92.8	91.0	91.8	92.5	91.0	89.4	91.0	92.3	93.2	92.4	92.7	92.2
2018年	5,086	5,090	5,237	5,138	5,261	5,536	5,511	5,436	5,710	5,602	5,519	5,610	-	-	-	-	-
対前年比	95.7	97.7	99.4	97.6	96.9	98.6	98.3	97.9	102.2	102.7	103.6	102.8	-	-	-	-	-

<紹介予定派遣 成約件数>

年\月	1月	2月	3月	合計	4月	5月	6月	合計	7月	8月	9月	合計	10月	11月	12月	合計	年間合計
2008年	1,250	1,125	1,228	3,603	1,787	1,039	1,237	4,063	1,849	1,128	1,176	4,153	1,749	1,023	923	3,695	15,514
対前年比	-	-	-	-	-	-	-	-	-	-	-	-	-	-	-	-	-
2009年	1,086	819	999	2,904	865	495	578	1,938	483	479	456	1,418	718	363	378	1,459	7,719
対前年比	86.9	72.8	81.4	80.6	48.4	47.6	46.7	47.7	26.1	42.5	38.8	34.1	41.1	35.5	41.0	39.5	49.8
2010年	533	388	558	1,479	818	508	568	1,894	763	425	566	1,754	1,057	476	654	2,187	7,314
対前年比	49.1	47.4	55.9	50.9	94.6	102.6	98.3	97.7	158.0	88.7	124.1	123.7	147.2	131.1	173.0	149.9	94.8
2011年	645	556	698	1,899	919	598	706	2,223	756	663	767	2,186	950	662	696	2,308	8,616
対前年比	121.0	143.3	125.1	128.4	112.3	117.7	124.3	117.4	99.1	156.0	135.5	124.6	89.9	139.1	106.4	105.5	117.8
2012年	684	595	708	1,987	952	764	730	2,446	771	697	973	2,441	1,088	685	805	2,578	9,452
対前年比	106.0	107.0	101.4	104.6	103.6	127.8	103.4	110.0	102.0	105.1	126.9	111.7	114.5	103.5	115.7	111.7	109.7
2013年	860	905	1,300	3,065	1,090	796	858	2,744	1,046	954	1,040	3,040	1,458	932	1,043	3,433	12,282
対前年比	125.7	152.1	183.6	154.3	114.5	104.2	117.5	112.2	135.7	136.9	106.9	124.5	134.0	136.1	129.6	133.2	129.9
2014年	1,247	858	1,270	3,375	1,292	891	991	3,174	1,134	1,033	1,129	3,296	1,396	1,027	1,045	3,468	13,313
対前年比	145.0	94.8	97.7	110.1	118.5	111.9	115.5	115.7	108.4	108.3	108.6	108.4	95.7	110.2	100.2	101.0	108.4
2015年	1,194	1,032	1,044	3,270	1,188	855	997	3,040	1,137	1,095	1,170	3,402	1,235	892	931	3,058	12,770
対前年比	95.7	120.3	82.2	96.9	92.0												

2018年 労働者派遣事業統計調査表 「業務別実稼働者数等」及び「対前年同月比」 (%) (全地域) 514事業所

< 短期派遣(30日以内) >

年\月	1月	2月	3月	平均	4月	5月	6月	平均	7月	8月	9月	平均	10月	11月	12月	平均	年間平均
2008年	31,089	33,779	37,229	34,032	41,657	25,480	34,357	33,831	26,461	21,039	32,362	26,621	28,743	29,754	30,980	29,826	31,078
対前年比	-	-	-	-	-	-	-	-	-	-	-	-	-	-	-	-	-
2009年	27,696	29,365	31,872	29,644	41,509	23,297	30,918	31,908	25,121	45,018	32,525	34,221	28,913	28,443	31,293	29,550	31,331
対前年比	89.1	86.9	85.6	87.1	99.6	91.4	90.0	94.3	94.9	214.0	100.5	128.5	100.6	95.6	101.0	99.1	100.8
2010年	26,650	29,130	29,663	28,481	38,377	21,025	33,269	30,890	40,074	18,949	32,277	30,433	29,027	30,563	33,341	30,977	30,195
対前年比	96.2	99.2	93.1	96.1	92.5	90.2	107.6	96.8	159.5	42.1	99.2	88.9	100.4	107.5	106.5	104.8	96.4
2011年	32,174	34,052	32,702	32,976	46,720	22,303	28,719	32,581	73,776	63,146	80,014	72,312	84,706	88,228	95,128	89,354	56,806
対前年比	120.7	116.9	110.2	115.8	121.7	106.1	86.3	105.5	184.1	333.2	247.9	237.6	291.8	288.7	285.3	288.5	188.1
2012年	77,696	80,148	92,273	83,372	100,477	77,904	80,344	86,242	80,203	81,315	94,121	85,213	92,153	92,186	119,762	101,367	89,049
対前年比	241.5	235.4	282.2	252.8	215.1	349.3	279.8	264.7	108.7	128.8	117.6	117.8	108.8	104.5	125.9	113.4	156.8
2013年	83,687	75,741	96,507	85,312	95,637	78,562	82,611	85,603	107,504	83,058	95,497	95,353	99,683	101,245	104,160	101,696	91,991
対前年比	107.7	94.5	104.6	102.3	95.2	100.8	102.8	99.3	134.0	102.1	101.5	111.9	108.2	109.8	87.0	100.3	103.3
2014年	84,238	85,939	106,958	92,378	101,428	80,785	82,145	88,119	76,490	76,002	80,084	77,525	85,079	83,241	112,001	93,440	87,866
対前年比	100.7	113.5	110.8	108.3	106.1	102.8	99.4	102.9	71.2	91.5	83.9	81.3	85.3	82.2	107.5	91.9	95.5
2015年	68,408	73,933	89,400	77,247	99,012	64,332	69,024	77,456	66,534	68,154	77,474	70,721	81,751	79,410	80,219	80,460	76,471
対前年比	81.2	86.0	83.6	83.6	97.6	79.6	84.0	87.9	87.0	89.7	96.7	91.2	96.1	95.4	71.6	86.1	87.0
2016年	71,900	80,556	89,676	80,711	91,223	73,398	89,080	84,567	105,750	71,796	84,770	87,439	93,814	91,743	95,652	93,736	86,613
対前年比	105.1	109.0	100.3	104.5	92.1	114.1	129.1	109.2	158.9	105.3	109.4	123.6	114.8	115.5	119.2	116.5	113.3
2017年	78,468	83,138	91,579	84,395	89,756	75,470	83,368	82,865	81,160	77,265	83,455	80,627	124,612	93,599	94,679	104,297	88,046
対前年比	109.1	103.2	102.1	104.6	98.4	102.8	93.6	98.0	76.7	107.6	98.4	92.2	132.8	102.0	99.0	111.3	101.7
2018年	78,925	87,387	87,247	84,520	96,718	78,904	82,153	85,925	86,694	84,217	93,917	88,276	-	-	-	-	-
対前年比	100.6	105.1	95.3	100.1	107.8	104.6	98.5	103.7	106.8	109.0	112.5	109.5	-	-	-	-	-

この調査票は全地域における、当協会会員514事業所の派遣実績の人数を集計したものである。

労働者派遣事業統計調査（調査地域範囲と協力会員事業所数推移）

一般社団法人 日本人材派遣協会では、主要会員の協力により、全10地域で調査を実施している。

調査地域範囲及び協力会員事業所数 の推移は以下のとおりである。

1. 調査協力会員事業所数推移

	2008年	2009年	2010年	2011年	2012年	2013年	2014年	2015年	2016年	2017年				2018年			
	通期	平均	平均	平均	平均	平均	平均	平均	平均	第1	第2	第3	第4	第1	第2	第3	第4
北海道	14	14	14	14	14	14	14	14	14	13	13	13	13	12	12	12	
東北	62	62.8	62.3	59.5	60.8	63	63	62	62	60	60	67	66	65	65	65	
南関東	89	87.8	85.3	83.3	73.8	71	70	70.8	71	71	71	70	70	69	69	69	
北関東・甲信	55	55	55	55	49.5	49	49	49	49	50	50	50	50	50	50	50	
北陸	30	30	30	29.5	28.3	28	28.5	29	28	28	28	32	33	33	33	33	
東海	59	55	53.3	53.5	50.3	49	49	49	49	49	49	49	49	48	48	48	
近畿	80	80	78	76.5	70.3	69.5	69	68	67.8	69	69	69	69	68	69	69	
中国	42	43.8	45	45	46.0	46	46	46	45	44	44	47	47	46	46	46	
四国	41	40.8	40	40.8	41.0	41	41	41	41.3	42	42	44	44	44	44	44	
九州	71	71	68.8	71	71.8	73.8	73.3	72.3	73	72	72	80	79	78	78	78	
合計	543	540.2	531.7	528.1	505.5	504.3	502.8	501.1	500	498	498	521	520	513	514	514	0

2. 調査地域範囲

北海道...北海道

東北...青森県、岩手県、宮城県、秋田県、山形県、福島県

南関東...埼玉県、千葉県、東京都、神奈川県

北関東・甲信...茨城県、栃木県、群馬県、山梨県、長野県

北陸...新潟県、富山県、石川県、福井県

東海...岐阜県、静岡県、愛知県、三重県

近畿...滋賀県、京都府、大阪府、兵庫県、奈良県、和歌山県

中国...鳥取県、島根県、岡山県、広島県、山口県

四国...徳島県、香川県、愛媛県、高知県

九州...福岡県、佐賀県、長崎県、熊本県、大分県、宮崎県、鹿児島県、沖縄県

「事業所数」の数字は、正確には都道府県単位で実績を報告している都道府県数を指している。

例1) 青森県の事業所が、青森県と北海道の実績を報告している場合 東北で1事業所、北海道で1事業所とする。

例2) 東京都に4つの事業所を設置しており、東京都の実績のみを報告している場合 南関東で1事業所とする。

例3) 福岡県の事業所が、福岡県、熊本県、佐賀県の実績を報告している場合 九州で3事業所とする。

また、都道府県単位での実績をうまく抽出できない場合には、事業所の所在都道府県で数字として、まとめて報告してもらっている場合がある。

例4) 兵庫県との県境近く、大阪府に事業所を設置しており、大阪府と兵庫県で実績があるが、県別での抽出ができない。

大阪府の実績としてのみ報告をもらい、近畿で1事業所とする。